

CEM DT-980系列专业工具型红外热像仪，包含80\*80、160\*120像素分辨率，体积小、结实耐用、超高性价比，32倍数字变焦、50Hz图像帧频以及不同的型号的参数设置，能更好的满足电力、环保、HVAC、能源以及各类日常工程建设和设备维护的需求。

### 主要优势

#### 精确测温

80\*80、160\*120的分辨率意味着整个测温面由6400、19200个测温点组成，高密度的测温点分布，确保测温精准，为红外热像仪用户提供最可靠的保障

#### 高品质热成像画面

50Hz的成像高帧频，确保测量的成像流畅的画面和细腻的图片品质，也使测量数据与图像的每一个细节都得以很好的保存与还原

#### 高低温自动搜索

可设置最高、低温自动搜索，便于快速大面积普查测温

#### 免费而强大的专业分析软件

每一台产品都匹配一份功能强大的专业分析软件，还是免费的，极大地提高了测温后的现场图像分析效率

#### 2.8" 高清屏

图片细腻，促动了用户的人机结合效果，操作方便快捷

#### 500万像素可见光摄像头

高清拍照和录像的摄像头能让CEM用户更细致地分析测温现场

#### 单手操作 经久耐用

迷你而精致的外观设计与造型，符合人体工程学设计，易于单手操作测温。双注塑机壳，使得产品能抗击防摔，坚固耐用。迷你小巧更方便携带

#### 领先行业的免费Update功能

CEM支持完美的Update升级功能与方案，随时让CEM红外热像仪用户免费享用到最新最实用的热像仪测温优化方案，解决CEM热像仪用户的后顾之忧

#### 内置存储器功能

独一无二的新版程序加入内置存储器功能，颠覆传统让用户不插SD卡也能拍照片和录像。内置存储容量大概在100M左右

#### 32x数字变焦

32倍数字变焦功能，让CEM用户在离被测物较远的距离即可实现对被测物体的监测，确保测量安全和便捷。

### 手持式专业工具型热像仪系列产品选型

型号	980	980B	980A	980L-8	980H	982	982H	982L-8
分辨率	80x80像素	80x80像素	80x80像素	80x80像素	80x80像素	160x120像素	160x120像素	160x120像素
热灵敏度	<0.08°C	<0.08°C	<0.06°C	<0.06°C	<0.08°C	<0.06°C	<0.06°C	<0.06°C
可见光摄像头	500万像素	500万像素	500万像素	500万像素	500万像素	500万像素	500万像素	500万像素
视场角	17° x 17°	21° x 21°	19° x 25°	8° x 8°	17° x 17°	29.8° x 22.6°	29.8° x 22.6°	12° x 9°
最小调焦距离	0.3m(0.99ft)	0.3m(0.99ft)	0.2m(0.66ft)	0.2m(0.66ft)	0.3m(0.99ft)	0.2m(0.66ft.)	0.2m(0.66ft.)	0.2m(0.66ft.)
图像帧频	50Hz	50Hz	50Hz	50Hz	50Hz	50Hz	50Hz	50Hz
温度量程	-20~350°C	-20~350°C	-20~350°C	-20~350°C	-20~650°C	-20~350°C	-20~650°C	-20~350°C
WiFi功能			√					
画中画	可见光图像与红外图像融合	红外图像	可见光图像与红外图像融合	可见光图像与红外图像融合	可见光图像与红外图像融合	可见光图像与红外图像融合	可见光图像与红外图像融合	可见光图像与红外图像融合
出厂标配镜头	9mm镜头	7.5mm镜头	9mm镜头	19mm镜头	9mm镜头	9mm镜头	9mm镜头	19mm镜头



主要性能	
温度测量范围:	-20°C到350°C
独一无二的红外热成像和可见光成像自动融合 (AUF)	
温度范围:	-20°C到650°C (980H/982H)
体积小并有拍照和视频功能, 最大支持64G存储	
热灵敏度:	≤0.1°C (30°C时) /100mK
可自动跟踪的图像标注、语音记录功能	
热成像分辨率:	80x80; 160x120
2.8"高清TFT彩屏显示, 32倍数字变焦	
画中画、图像融合	
最大值/最小值点温和区域温度自动显示	
OTG连接线和免费的专业分析软件	
WiFi功能 (980A)	

EMC  
EN: 61326-1  
EN: 61010-1

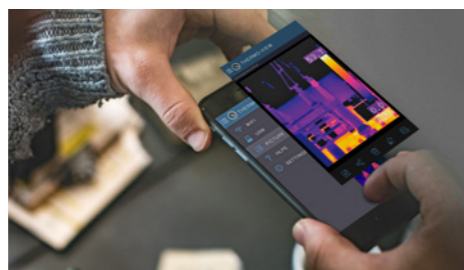
专利产品

专利号: 201430384397.X

- 精确测温
- 红外热成像和可见光成像自动融合
- 内置储存功能
- 32X数字变焦
- OTG连接线和免费的专业分析软件
- 2.8"高清TFT彩屏显示



32倍ZOOM功能, 测量更便捷



智能互联, 轻松实现测量现场高效管理



AUF专利融合技术, 确保热图像更清晰。

技术参数	DT-980B	DT-980	DT-980A	DT-980L-8	DT-980H	DT-982	DT-982H	DT-982L-8
分辨率	80×80 像素				160×120 像素			
工作波长	非制冷型焦平面探测器(UFPA) 8-14 μm							
出厂标配镜头	7.5mm	9mm	19mm		9mm			19mm
视场角	21x21°	17x17°	17x17°	8x8°	17x17°	22.6x29.8°		12x9°
最小调焦距离	0.2m							
空间分辨率	4.53mrad	3.77mrad	1.79mrad	3.77mrad	3.33mrad			1.31mrad
热灵敏度	< 0.08°C /80mK			< 0.06°C /60mK				
图像帧频	50Hz							
对焦方式	手动							
Zoom 数字变焦	1-32倍数字连续变焦, 步距0.1							
图像参数								
图像显示模式	红外图像	红外图像, 可见光图像, 画中画功能, AUF自动融合						
画中画	可见光图像与红外图像融合							
调色板	铁红, 彩虹, 灰白, 白灰							
温度测量								
测量范围	-20到 150°C (-4到302°F) 0 到 350°C (32 to 662°F)	-20到150°C (-4 到 302°F) 0 到350°C (32到 662°F)	-20 到650°C	-20到150°C 0 到350°C	-20 到650°C	-20 到650°C	-20到150°C 0 到350°C	
精确度	±2°C (±3.6°F) 或者读数的±2%, 取最大值							
测量分析								
点分析	中心点, 自动标记区域内最高最低温							
设置								
语言选择	英文, 中文, 法语, 德语, 西班牙语							
图像/视频储存								
机身储存/记忆卡储存	100M字节,80张图像或1分钟视频记录/8GB储存卡							
视频储存格式	标准MPEG-4格式, 1280x960@30fps, 在储存卡上>60分钟的视频							
图像储存格式	标准JPEG格式, 带测量数据图片, 在记忆卡上可储存>1000张图片							
数码相机								
内置可见光摄像头	500万像素							
通讯接口								
接口&视频输出	USB接口, 音频输出接口, 高清视频输出接口							
USB接口	在设备与电脑间传输数据							
WIFI功能			√					
电源管理								
电池/输入电压	可充电锂电池, 可用4小时							
产品信息								
产品尺寸	245 x 90 x 105mm							
重量	820g							
包装/配件	电源适配器, 软件, 防摔挂绳, 存储卡, 连接线, 工具箱;							



包装配件