

KAP2030S-30KVA 三相可编程交流电源

产品概述 Product overview

KAP2030S-30KVA 三相可编程交流电源采用 SPWM 高频脉宽调制方式，先进的直接数字频率合成器（DDS）波形产生技术，提供干净的正弦波输出，可模拟标准或异常的电压及频率状态，单机最大输出功率可达 2000kVA，并可选配步阶、渐变、三相独立可调、缓启动输出等功能。应用于家用电器、商用空调压缩机、电机电子、医疗设备、照明等产业，并更加适合实验室、认证/研发单位等有高精度或复杂的电源应用场合。

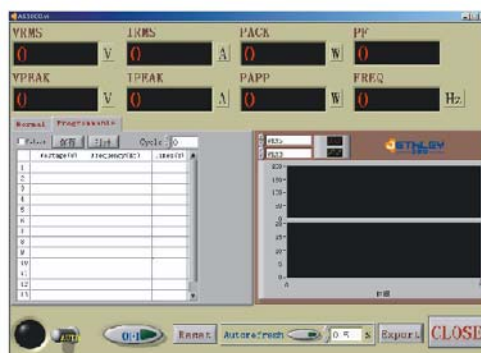
产品外观 Product appearance



产品特点 Product features

- ◇采用先进的直接数字频率合成器（DDS）波形产生技术，频率稳定度高，连续性好；
- ◇测量精度高，适用电流正弦半波及其类似的带直流分量的各种波形的测试；
- ◇提供嵌入式智能化 PC 机监控系统；
- ◇全范围可调输出电压 0-350.0V，步距 0.1V；
- ◇输出频率 45-120Hz（40-500 Hz 选购,10-1000Hz 订购），步距 0.1 Hz；
- ◇输出电流限定功能；
- ◇具有 9 组记忆，可以将常用的参数存储，以便使用时轻松调用；
- ◇具有 RS232C 通讯接口【IEEE488.2(GPIB)可选】，指令执行时间小于 10ms；
- ◇保护模式：过压，过流，过载，短路，限流等；
- ◇提供均方根电压，均方根电流，有功功率，频率，功率因素等读值；
- ◇对 100%除载加载，稳压反应时间在 20ms 以内，超载能力强，瞬间电流能承受额定电流的 3 倍；
- ◇电压、频率、时间、数字式按键输入，精确度高；
- ◇本机一次可执行 30 组不同电压、频率、上升时间、运行时间之设定，并可作连续 99999 次循环测试。

操作界面 Operating interface



产品规格 Product specification

型号 Model		KAP2030S
容量 Power		30KVA
制作方式 Working		SPWM(正弦脉宽调制)
输入 INPUT	相数 Phase	3φ4W+PE 三相四线+地线
	电压 Voltage	380V±15%
	频率 Frequency	47Hz - 63Hz
输出 OUTPUT	相数 Phase	3φ4W+PE 三相四线+地线
	相电压 Phase Voltage	相电压: 0-350VAC/线电压: 0-606VAC
	频率 Frequency	40-500Hz, 0.1Step
	最大相电流 Current	32A
LCD 显示 Display		电压 Vrms、电流 Arms、频率 Fre、功率 Wattage、功率因数 PF、无功功率 Q
电源稳压率 Voltage Regulation		0.1%
负载稳压率 Load Regulation		1%
频率稳定度 Frequency Regulation		0.01%
电压解析度 Voltage Resolution		0.1V
频率解析度 Frequency Resolution		0.1Hz
波形失真度 T.H.D		1.5%(纯阻性负载)
电流解析度 Current Resolution		0.01A
测量精 确度	电压 Voltage	0.3%FS+5dgt
	电流 Current	0.3%FS+5dgt
	功率 Watta	0.5%FS+5dgt
	频率 Frequency	0.01%FS+5dgt
设定 精确度	电压 Voltage	0.3%
	频率 Current	0.01%
可编程 组数	步阶 LIST	共30组, 每组可运行电压、运行频率、步阶时间; 最小时间设定 10mS; 循环次数 999999
	渐变 STEP	共 30 组, 每组可运行起始电压、终止电压, 线性变化时间; 最小时间设定 10mS; 循环次数999999
存储组数 Memory		共 9 组, 每组可记忆电压、频率值, 可方便调用
通讯接口 Interface		RS232C 【IEEE488. 2(GPIB)可选】
限流设定 I-LIM Set		O-Max Current (超过电流设定值电源保护, 停止输出)
限压设定 V-LIM Set		O-Max Voltage (超过电压设定值电源保护, 停止输出)
其它		
保护 Protection		过流Over Current 过温 Over Temp 过载Over Load 短路Short Circuit
绝缘电阻 Insulation		输入对机壳 20MΩ 500VDC, 输出对机壳 20MΩ 500VDC
耐压 Pressure resistance		输入对机壳 1500VAC 1 分钟, 输入对输出 1500VAC 1 分钟
冷却方式 Cooling		风扇强制冷却
运行环境 Environment		0°C -45°C / 10-90%RH
重量 Weight(Kg)		450
体积 W×H×D(mm)		1000×1800×850