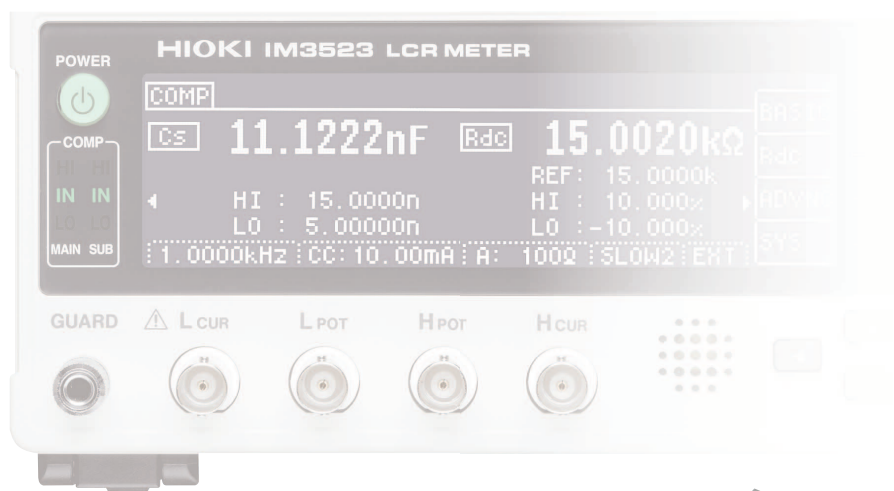


元器件测试仪



以往产品的改善点

- 易用** 方便拿捏的形状
- 不易损坏** 强度提高
- 易维护** 磨损可更换



以往产品



L2001 镊型探头

图中的前端部分是接触芯片IM9902。
L2001标配有IM 9901。

由0603尺寸而来的 可抓取小型芯片零件的新形状



镊型探头L2001是在本公司的LCR测试仪，阻抗分析仪，C测试仪的测量端口上连接使用的针形夹探头。

最适用于芯片零部件的测量。

www.hioki.cn

HIOKI公司概况, 新的产品, 环保举措和其他的信息都可以在我们的网站上得到。



微信二维码



微博二维码

对于测量精度的影响和可使用的测试仪

与所连接测试仪的组合精度请参考右图。标准精度请参考所连接测试仪的参数。

可使用测试仪：

- IM3590 化学阻抗分析仪
- IM3570 阻抗分析仪
- IM3533, IM3533-01 LCR测试仪
- IM3523 LCR测试仪
- 3506-10 C测试仪

频率量程	4Hz~	100Hz~	1.001kHz~	10.01kHz~	100.1kHz~	1.001MHz~
100M						
10M						
1M						
100k						
10k						
1k						
100						
10						
1						
100m						

：测试仪参数 × 1 ：测试仪参数 × 2.5 ：测试仪参数 × 3

参数

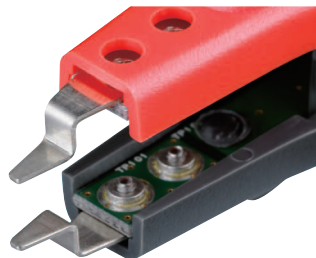
使用场所	室内使用，高度2,000m以下	前端芯片间隔	0.3~约6mm
使用温湿度范围	0 ~40 、80%rh以下(不凝结)	可测量物料尺寸	IM9901 接触芯片：1608 ~ 5750 (JIS) IM9902 接触芯片：0603 ~ 5750 (JIS)
存放温湿度范围	-10 ~55 、80%rh以下(不凝结)	特性阻抗	50
体积	连接线长：约730mm 针形夹：约19W × 19H × 146Dmm 连接盒：约96.5W × 45.5H × 36.5Dmm (上述体积都不包含突起物)	最大施加电压	± 42Vpeak (AC+DC)
重量	约190g	最大施加电流	± 1A peak (AC+DC)
品质保证	1年	可使用频率范围	DC ~ 8MHz
与测试仪连接部分	4端子结构 使用连接器：BNC(各连接器间距离22mm)	其他参数(参考值)	电容：1pF以下 电感：0.5 μH以下 电阻：50m Ω以下
与被测物连接部分	2端子结构		

选件



L2001镊型探头

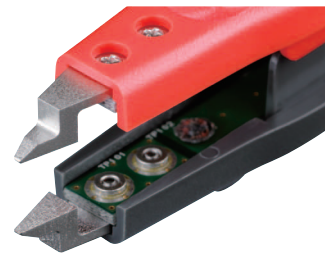
附件：说明书×1 开路补偿治具×1
IM9901 连接芯片 已安装(带固定螺丝4个)



可测量物料体积：1608~5750 (JIS)

IM9901 接触芯片

附件：固定螺丝4个



可测量物料体积：0603~5750 (JIS)

IM9902 接触芯片

附件：固定螺丝4个



呼叫中心于2014年3月28日正式成立，旨在为您提供更完善的技术服务。



请您用以下的联系方式联系我们，我们会为您安排样机现场演示。感谢您对我公司产品的关注！

HIOKI

日置(上海)商贸有限公司

上海市黄浦区西藏中路268号来福士广场4705室
邮编：200001
电话：021-63343307, 63910350, 63910096, 0097, 0090, 0092
电话：021-63343308
传真：021-63910360
E-mail: info@hioki.com.cn

维修服务中心
电话：021-63343307
021-63343308
传真：021-63910360
E-mail: weixiu@hioki.com.cn

呼叫中心
热线电话：400-920-6010

南京联络事务所
南京市江宁区锦绣街5号
绿地之窗C5-839室
邮编：210012
电话：025-58833520
传真：025-58773969
Email: info@hioki.com.cn

成都联络事务所
成都市锦江区琉璃路8号
华润广场B座1608室
邮编：610021
电话：028-86528881, 86528882
传真：028-86528916
E-mail: info-cd@hioki.com.cn

沈阳联络事务所
沈阳市和平区南京北街206号
沈阳城市广场第二座3-503室
邮编：110001
电话：024-23342493, 2953, 1826
传真：024-23341826
E-mail: info-bj@hioki.com.cn

武汉联络事务所
湖北省武汉市洪山区民族大道
124号龙安港汇城A栋26楼D03室
邮编：430074
电话：027-83261867
传真：027-87223898
E-mail: info-wh@hioki.com.cn

济南联络事务所
山东省济南市历下区茂岭山路
2号普利商务中心8层8032房间
邮编：250014
电话：0531-67879235
E-mail: info-bj@hioki.com.cn

经销商：

北京分公司
北京市朝阳区东三环北路
38号泰康金融大厦808室
邮编：100026
电话：010-85879168, 85879169
传真：010-85879101
E-mail: info-bj@hioki.com.cn

广州分公司
广州市天河区体育西路103号
维多利广场A塔3206室
邮编：510620
电话：020-38392673, 38392676
电话：020-38392679
E-mail: info-gz@hioki.com.cn

深圳分公司
深圳市福田区福华三路168号
深圳国际商会中心1308室
邮编：518048
电话：0755-83038357, 83039243
电话：0755-83039160
E-mail: info-sz@hioki.com.cn

西安联络事务所
西安市高新区锦业路一号
都市之门C座1606室
邮编：710065
电话：029-88896503, 029-88896951
电话：029-88850083
E-mail: info-xa@hioki.com.cn

苏州联络事务所
江苏省苏州市狮山路199号
新地中心1107室
邮编：215011
电话：0512-66324382, 66324383
电话：0512-66324381
E-mail: info@hioki.com.cn