

Fluke TiS55+和TiS75+热像仪



FLUKE CONNECT™设备智能识别技术

再也无需花费数小时时间在电脑上整理热图像，设备智能识别技术可以为您完成所有工作。再也不用在办公室拖放或重新命名文件，只需扫描资产上的二维码，然后捕获热图像，则热图像会自动按资产分类。将宝贵的时间用于分析图像和创建报告，而不是一次一个文件地进行整理分类。

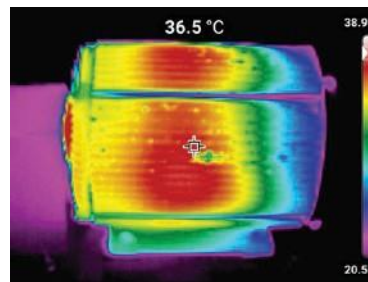
变被动为主动

制定预测性维护 (PM) 计划，并将其变为现实。为了启动计划，您需要能够轻松设置图像和检查的功能。凭借TiS55+和TiS75+，您将能够成功地实施预测性维护(PM)计划。

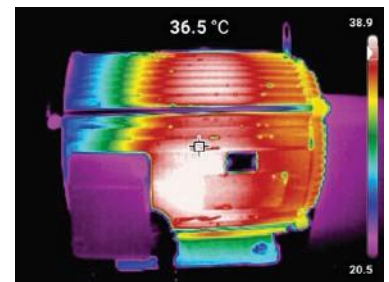
彻底丢弃记事本

您每天要进行非常多的检查工作，很难记住您看到的情况及其位置。也许您会携带一个记事本，随时抄抄写写。TiS55+和TiS75+内置个人助理，意味着您可以彻底丢掉写字板，将需要的所有信息都附加到您保存的图像上，包括：

- 语音注释
 - 每幅图像可记录长达60秒
 - 实时准确识别您看到的一切
- IR-PhotoNotes
 - 拍摄资产编号及其他识别标记的照片
 - 作为在计算机上查看热图时的参考
- Asset Tagging设备智能识别技术
 - 按资产整理热图
 - 扫描资产上的二维码(QR code)，然后开始捕获热图
 - 热图将按资产自动归档排序，只需将热像仪连接到计算机，即可查看



Fluke TiS55+热像仪拍摄的热像图



Fluke TiS75+热像仪拍摄的热像图

坚固、可靠、准确！

- 384 x 288 (TiS75+)或256 x 192 (TiS55+)红外分辨率
- -20 °C至550 °C温度量程
- 3.5" LCD触摸屏
- 防潮、防尘(IP54)
- 经过工程化和测试，可承受2米跌落

技术指标

主要特性	TiS75+	TiS55+
红外分辨率	384 x 288 (110,592 像素)	256 x 192 (49,152 像素)
IFOV	1.91 mRad	1.91 mRad
视场角	42° x 30°	28° x 20°
对焦系统	手动对焦和 1 米焦距标记	手动对焦和 1 米焦距标记
无线连接	有, 兼容 PC、iPhone®和 iPad® (iOS 4s 及以上)、Android™ 4.3 及以上, 以及 WiFi 和 LAN (如有)	有, 兼容 PC、iPhone®和 iPad® (iOS 4s 及以上)、Android™ 4.3 及以上, 以及 WiFi 和 LAN (如有)
兼容 Fluke Connect app	有*, 将热像仪连接至智能手机, 自动将获得的图像上传至 Fluke Connect 应用程序, 进行保存和分享	有*, 将热像仪连接至智能手机, 自动将获得的图像上传至 Fluke Connect 应用程序, 进行保存和分享
Fluke Connect Assets 可选软件	有*, 将图像分配给资产并创建工作单。方便比较同一个位置的测量类型 — 无论是机械、电气还是红外图像	有*, 将图像分配给资产并创建工作单。方便比较同一个位置的测量类型 — 无论是机械、电气还是红外图像
设备智能识别技术(Asset Tagging)	扫描二维码(QR code)并利用 Fluke Connect™ 自动整理和填充热像图。	扫描二维码(QR code)并利用 Fluke Connect™ 自动整理和填充热像图。
IR-Fusion 红外可见光融合技术	AutoBlend™连续融合在 0 %至 100 %范围内连续可调, 1%步进。为红外图像增加可见光背景细节	AutoBlend™连续融合在 0 %至 100 %范围内连续可调, 1%步进。为红外图像增加可见光背景细节
画中画(PIP)	有	有
显示	3.5" (8.9 cm 横屏)触摸屏, 640 x 480 LCD	3.5" (8.9 cm 横屏)触摸屏, 640 x 480 LCD
人体工程学设计	设计用于单手操作	设计用于单手操作
热灵敏度	0.04°C (40 mk)	0.04°C (40 mk)
水平和跨度调节	流畅的自动和手动缩放	流畅的自动和手动缩放
手动模式下快速自动重新缩放	有	有
最小跨度(手动模式)	3 °C	3 °C
最小跨度(自动模式)	5°C	5°C
内置数码相机(可见光)	5 百万像素	5 百万像素
帧频	9 Hz 或 27 Hz 型号	9 Hz 或 27 Hz 型号
露点计算	有, 摄像机内置	无

*Fluke Connect 分析和报告软件在所有国家均可用, 但 Fluke Connect 可能在部分国家不可用。详情请咨询您当地的福禄克经销商。

技术表续

主要特性	TiS75+	TiS55+
数据存储和图像捕获		
内部存储	4G 内存	4G 内存
外部存储	≥4 GB SD 存储卡(>1000 幅图像)	≥4 GB SD 存储卡(>1000 幅图像)
图像捕获、查看、保存方法	单手拍摄、查看和保存功能	单手拍摄、查看和保存功能
图像文件格式	非辐射测量 BMP 或 JPEG, 或全辐射测量 is2	非辐射测量 BMP 或 JPEG, 或全辐射测量 is2
查看存储器图像	有	有
软件	Fluke Connect 桌面软件 — 完整的分析和报告软件, 可访问 Fluke Connect 系统	Fluke Connect 桌面软件 — 完整的分析和报告软件, 可访问 Fluke Connect 系统
在 PC 上分析和存储辐射数据	有	有
Fluke Connect 软件导出文件格式	is3、is2、BMP、GIF、JPEG、PNG、TIFF	is2、BMP、GIF、JPEG、PNG、TIFF
语音注释	有。最长 60 秒录音, 通过蓝牙(Bluetooth)音频配置文件(HSP)连接到外部设备。	有。最长 60 秒录音, 通过蓝牙(Bluetooth)音频配置文件(HSP)连接到外部设备。
IR-PhotoNotes	有。IS2 文件中可附加最多 3 幅用户可选的可见光图像。	有。IS2 文件中可附加最多 1 幅用户可选的可见光图像。
文字注释	捕获 IS2 图像后, 用户可利用屏幕键盘输入一条注释。	捕获 IS2 图像后, 用户可利用屏幕键盘输入一条注释。
视频记录和格式	标准和辐射视频。avi 和 is3 格式。	无
远端控制操作	有	无
自动捕获(温度和间隔)	有。以用户可选的时间间隔捕获 IS2 或 JPEG 文件。	有。以用户可选的时间间隔捕获 IS2 或 JPEG 文件。
电池		
电池(可现场更换, 可充电)	锂离子可充电电池	锂离子可充电电池
电池使用时间	≥3.5 小时连续工作, WiFi 关闭(实际寿命取决于设置和使用情况)	≥3.5 小时连续工作, WiFi 关闭(实际寿命取决于设置和使用情况)
电池充电时间	≤2.5 小时完全充满	≤2.5 小时完全充满
电池充电系统	Ti SBC3B 双座电池充电器或热像仪内充电	热像仪内充电 (双座电池充电器可选)
交流工作	包含电源、通用适配器 输出: 15 VDC, 2 A	包含电源、通用适配器 输出: 15 VDC, 2 A
节能	用户可选择休眠和关机	用户可选择休眠和关机
温度测量		
温度量程(-10 °C 以下未校准)	-20 °C 至 550 °C	-20 °C 至 550 °C
精度	±2 °C 或 2 % (取大值)	±2 °C 或 2 % (取大值)
通过屏幕修正发射率	有。包含 10 种最常用材料的发射率, 以及可在 0.01 至 1.00 之间进行数字调节, 0.01 步进	有。包含 10 种最常用材料的发射率, 以及可在 0.01 至 1.00 之间进行数字调节, 0.01 步进
通过屏幕进行反射背景温度补偿	有	有
通过屏幕进行透射率修正	有	有
调色板		

技术表续

主要特性	TiS75+	TiS55+
标准调色板	6种	6种
通用技术指标		
颜色报警	有用户可选的高温点和低温点、范围内部/外部颜色报警。根据温度限制哪些像素用调色板颜色绘制，从而更改红外热图的颜色量子化。	有。用户可选的高温点和低温点、范围内部/外部颜色报警。根据温度限制哪些像素用调色板颜色绘制，从而更改红外热图的颜色量子化。
红外谱带	约 8-14μm	约 8-14μm
工作温度	-10 °C 至 50 °C	-10 °C 至 50 °C
储存温度	-20 °C 至 50 °C	-20 °C 至 50 °C
相对湿度	10 %至 95 %，无凝结	10 %至 95 %，无凝结
测量点温度	中心点(不可移动)	中心点(不可移动)
用户可定义标记	有。5 个可调节标记点，每个标记点一个像素。位置可调节。标记点的温度值显示在屏幕上。用户可选择打开/关闭每个标记的显示。	有。3 个用户可调节标记点，每个标记点一个像素。位置可调节。标记点的温度值显示在屏幕上。用户可选择打开/关闭每个标记的显示。
用户自定义测量框	有。5 个用户可调节矩形。大小和位置可调节。矩形统计数值显示在屏幕上：最小/最大/平均温度。用户可选择打开/关闭每个标记的显示。	有。3 个用户可调节矩形。大小和位置可调节。矩形统计数值显示在屏幕上：最小/最大/平均温度。用户可选择打开/关闭每个标记的显示。
硬携包	坚固硬质便携箱、便携软包，含可调节腕带	坚固硬质便携箱、便携软包，含可调节腕带
安全标准	IEC 61010-1: 污染等级 2 级	IEC 61010-1: 污染等级 2 级
电磁兼容	IEC 61326-1: 便携电磁环境; IEC 61326-2-2 CISPR 11: 1 组, A 类	IEC 61326-1: 便携电磁环境; IEC 61326-2-2 CISPR 11: 1 组, A 类
澳大利亚 RCM	RCM IEC 61326-1	RCM IEC 61326-1
US FCC	47 CFR 15 Subpart C Sections 15.207、 15.209、 15.249	47 CFR 15 Subpart C Sections 15.207、 15.209、 15.249
振动	10 Hz 至 150 Hz, 0.15 mm, IEC 60068-2-6	10 Hz 至 150 Hz, 0.15 mm, IEC 60068-2-6
冲击	30 g, 11 ms, IEC 60068-2-27	30 g, 11 ms, IEC 60068-2-27
跌落	工程设计可承受 2 米跌落	工程设计可承受 2 米跌落
尺寸(高 x 宽 x 长)	约 26.7 cm x 10.1 cm x 14.5 cm	约 26.7 cm x 10.1 cm x 14.5 cm
重量(含电池)	≤2.27 kg	≤2.27 kg
防护等级	IP54	IP54
质保	两年质保(标配)	两年质保(标配)
建议校准周期	2 年(正常工作和正常老化情况下)	2 年(正常工作和正常老化情况下)
支持的语言	捷克文、英文、芬兰文、法文、德文、匈牙利文、意大利文、日文、韩文、波兰文、葡萄牙文、俄文、简体中文、西班牙文、瑞典文、繁体中文、土耳其文	捷克文、英文、芬兰文、法文、德文、匈牙利文、意大利文、日文、韩文、波兰文、葡萄牙文、俄文、简体中文、西班牙文、瑞典文、繁体中文、土耳其文
RoHS 合规性	有	有

订购信息

FLK-TIS75+ 27HZ 热像仪

FLK-TIS75+ 9HZ/CN 热像仪

FLK-TIS55+ 27HZ 热像仪

FLK-TIS55+ 9HZ/CN 热像仪

标配

红外热像仪;

交流电源(含通用交流适配器);

双座智能电池充电器(仅限 TiS75+);

坚固耐用的锂离子智能电池

(TiS75+包含 2 块, TiS55+包含 1 块);

USB 电缆;

16 GB micro-SD 存储卡;

坚固耐用的硬携箱、软携包、可调节手带。

可免费下载: 桌面软件及用户手册。

选件

FLK-BLUETOOTH 蓝牙耳机

FLK-TI-TRIPOD3 三脚架安装附件

BOOK-ITP 热成像原理概论手册

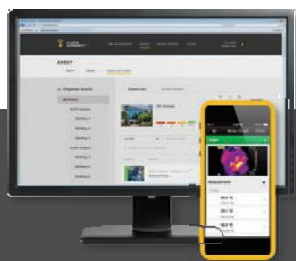
FLK-TI-SBP3 备用智能电池

FLK-TI-SBC3B 智能电池充电器

TI-CAR CHARGER 车载充电器

关于该产品的详细信息, 请访问

www.fluke.com, 或者咨询您当地的福禄克销售代表。



简化预防性维护, 避免返工。

利用Fluke Connect系统以无线方式同步测量数据, 节省时间并提高维护数据的可靠性。

- 避免数据输入错误: 直接保存测量工具中的测量数据, 并将其与派工单、报告或资产记录进行关联。
- 最大程度地延长正常运行时间, 利用值得信任的数据和曲线信息, 信心十足地做出维护决策。
- 利用无线数据传输功能, 无需再使用写字板、笔记本以及繁琐的电子表格。
- 按照资产访问基线、历史以及当前测量数据。
- 通过ShareLive™视频通话及电子邮件分享测量数据。
- TiS55+和TiS75+ 红外热像仪是快速增长的Fluke Connect®系统的一部分, 该系统包括互连的测试工具和设备维护软件。关于Fluke Connect系统的更多信息, 请访问Fluke网站。

了解更多信息, 请访问fluke.com



所有商标均为其相应持有人所有。分享数据要求 WiFi 或蜂窝服务。购买产品时不包含智能手机、无线服务和数据合约。前 5GB 存储空间免费。

购买产品时不包含智能手机无线服务和数据计划。*Fluke Connect 在部分国家不可用。

福禄克,助您与世界同步。®

Fluke Corporation
PO Box 9090, Everett, WA 98206 U.S.A

©2020 Fluke Corporation.
技术指标如有变更, 恕不另行通知。 09/2020
6013214a-en

更多信息请致电: **400-810-3435**
美国: (800) 443-5853
In Canada (800) 36-FLUKE
From other countries +1 (425) 446-5500
www.fluke.com

未经 Fluke Corporation 书面许可, 严禁篡改本文内容。