



MODEL 58603

特点

- 可提供烧机测试、信赖性测试与寿命测试
- 每个系统可提供高达10个模组测试
- 支援自动电流控制模式(ACC)
- 个别通道 (Channel) 驱动与量测
- 每个通道可供应最多500 mA电流
- 达125°C 的精确温度控制
- 个别模组(module)独立操作

TO-CAN/COC 烧机测试系统 MODEL 58603

烧机测试、信赖性测试与寿命测试

Chroma 58603的高密度、多功能、温控模组，提供激光二极管烧机测试与寿命测试。每个模组可提供高达128个通道，每个通道可以在各式控制模式下供电、量测电压。

自动电流控制模式 (ACC)

自动电流控制模式 (Auto Current Control Mode, ACC)，控制电路提供很稳定的电流给每一个激光二极管。不管待测的激光二极管的电阻、温度改变，测试期间的供应电流将保持一定值，电压值则被记录下来作为品质的参考参数。

温度控制

独特设计的加热板 (heat plate) 能够很精确地控制激光二极管烧机模组 (module) 的温度，同时有很好的稳定性与均温性。与烤箱或温控箱 (oven or chamber)类型的激光二极管烧机系统测试比较，Chroma 的解决方案更加精简、容易操作，更佳的效能与节省能源(energy saving)。客户端的好处是，激光二极管上留下极小痕迹、多样性运作、以及容易维护。

个别模组操作

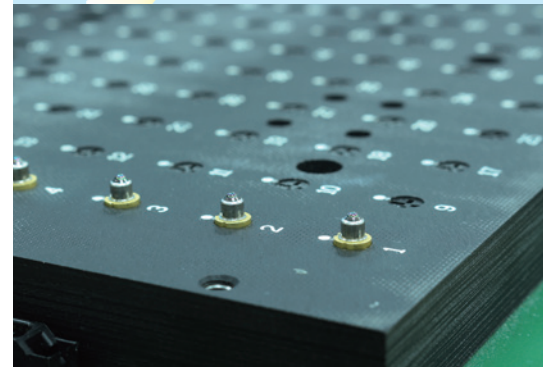
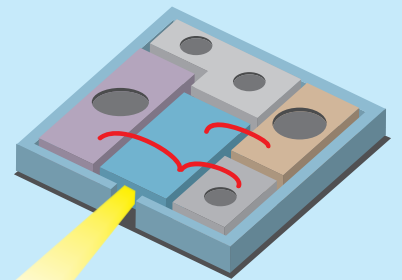
各个模组都架设于23"机柜 (rack) 上形成一系统，每个模组由3U高度的抽屉外型构成。客户可以在不同的模组设定不同的温度，以及不同的开始测试时间与结束测试时间。如此测试运作有很大的弹性。

保护机制可以关闭个别通道

控制电路同时也设计成激光二极管的保护电路，不会有电流或电压的突波产生伤害待测物。电流和电压的高/低限制可以触发关闭个别通道的保护机制。当异常发生时，系统将关闭特定引发异常的通道，其他正常通道可正常运作。除了将保护功能设计在控制电路内，通道绝缘(Isolation) 与静电 (ESD) 保护也在系统设计的考量之中。

通讯中断恢复后资料自动写入

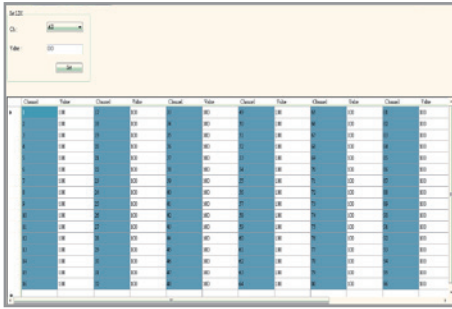
烧机测试资料储存在系统的电脑中或选购的远端伺服器。当系统模组与远端伺服器通讯暂时中断时，资料可暂存于模组中达6小时以上，通讯恢复连线之后，暂存于模组中的资料可写入系统连线的电脑中或远端伺服器内，没有资料遗失。



Chroma

软件介面操作容易

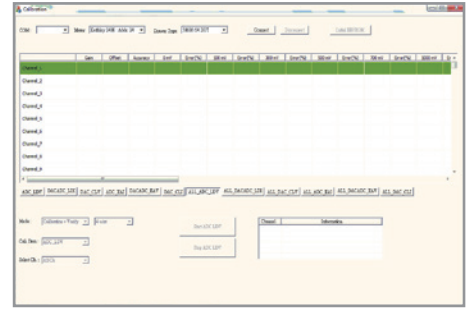
操作软件提供直觉式的视觉介面，在测试期间简单地使用滑鼠直接点选想查看的某个模組的某个测试元件，查询方便。烧机测试原始资料储存于Microsoft Excel 相容的档案中，可做日后进一步分析之用。选购的条码机系统可以运用在测试管理。



可自由的选定待测物条件



一目了然的测试数据



简便的校正设定介面

规格表

Model	58603
Module	
Channel Number	up to 128
Laser Diode Type	TO-46, TO-56, CoC, CoS
Test Function	ACC
Burn-in Record Time	1 min to 5000 hours
Communication Port	RS232
Change Kit	DUT carrier/pogo board
Auto Current Control Mode	
Current Range	0~500 mA **
Current Setting Resolution	0.2 mA
Current Accuracy	0.2%+2mA
Compliant Voltage	4 V
Voltage Measurement Range	4 V
Voltage Measurement Resolution	200uV
Voltage Measurement Accuracy	25mV
Temperature Control	
Temperature Measuring Range	0~150 °C
Temperature Setting Range	40~125 °C
Temperature Setting/Reading Resolution	0.1 °C
Temperature Stability	±1°C @ set point
Temperature Accuracy	±1°C
Temperature Uniformity	4°C + 1.2%ΔT *3
System	
Number of Modules	up to 10 (Full rack)
DUTs per system	up to 1280 (Full rack)
CommunicationPort	Ethernet to server
Dimensions (H x W x D)	2000 x 600 x 900 mm
Weights	500 kgs
Power Requirements	AC 380V±10%, 3~, 50/60Hz, 20A
Operating Temperature	20~30°C
Humidity	<80% RH, non-condensing

Note *1 : Can be customized for other specifications

* 所有规格如有变更恕不另行通知。

Note *2 : Wavelength dependent, customized PD types upon request

Note *3 : Thermal platform temperature without DUT loading,

ΔT = | ambient temperature - setting temperature |

订购资讯

58603 : TO-CAN/CoC 烧机测试系统

总公司
致茂电子股份有限公司
桃园市33383龟山区
华亚一路66号
T +886-3-327-9999
F +886-3-327-8898
www.chromaate.com
info@chromaate.com

中国
中茂电子(深圳)有限公司
广东省深圳市南山区
登良路南油天安工业村
4号厂房8F
PC : 518052
T +86-755-2664-4598
F +86-755-2641-9620
www.chromaate.com
info@chromaate.com

东莞服务部
T +86-769-8663-9376
F +86-769-8631-0896
北京分公司
T +86-10-5764-9600/5764-9601
F +86-10-5764-9609
重庆办公室
T +86-23-6703-4924/6764-4839
F +86-23-6311-5376

致茂电子(苏州)有限公司
江苏省苏州高新区珠江路
855号狮山工业廊7号厂房
T +86-512-6824-5425
F +86-512-6824-0732

厦门分公司
T +86-592-826-2055
F +86-592-518-2152

中茂电子(上海)有限公司
上海市钦江路333号40号楼3楼
T +86-21-6495-9900
F +86-21-6495-3964