

## MODEL 7505-05

### 特点

- 适用于金属外壳、电池、Cover Glass 品质检测
- 整合高解析度相机可进行2D尺寸量测  
重复精度:  $\leq 10\mu\text{m}$
- 整合雷射扫描器可进行3D尺寸量测  
重复精度:  $\leq 10\mu\text{m}$
- 整合2D及3D量测功能于同一系统
- 最大可量测面积: 约160mmx145mmx16mm
- 全新专利流道式量测技术量测速度快  
<2.5秒/片 \*1
- 提供即时统计直方图, 可即时显示每个测项的品质状况
- 提供SPC分析功能
- 提供CNC刀纹去除功能, 可适用于喷砂前制程之量测应用

### 应用范围

- 手机金属外壳
- 电池
- Cover Glass
- 车用后视镜量测

\*1: 依据Chroma测试条件

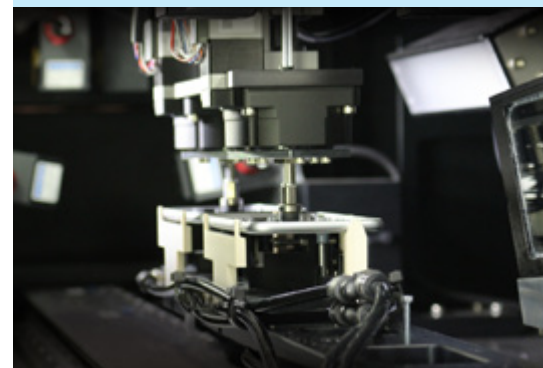
## 多功能光学量测系统 MULTI-FUNCTIONAL OPTICAL MEASURING SYSTEM MODEL 7505-05

光学检测的技术进步持续进入各种市场和应用, 用于可制造性的创新及自动化光学测试在尺寸量测将是必要的。

传统方式使用多种量测工具及设备, 以人工方式进行抽检, 耗时且数据收集不易; Chroma 7505-05多功能光学量测系统专门设计用于手机金属外壳、电池、Cover Glass等产品的光学影像品质自动测试, 主要系统架构为使用高解析度以及超高解析度的相机和雷射扫描器进行取像; 并使用类似逆向工程原理的概念, 以2D及3D尺寸量测探头取得待测物完整资料进行分析。机台搭载全新专利高速流道式量测技术, 内部安装多只相机及雷射扫描器, 当移动载台将待测物从右边输送到左边即完成所有尺寸的量测。

Chroma多功能光学量测系统7505-05搭载高效率光学大师系统软体, 主要量测各待测物之尺寸范围, 使用者可自行设定检测范围区域, 并设置检出上下限规格值, 显示于软体主画面的尺寸量测直方图也可即时显示每个测项的品质状况, 点击每个尺寸量测直方图亦能显示此尺寸的SPC管制图。系统同时提供报表储存功能, 能将每一笔测试资料结果储存在本机中, 提供即时的测试结果, 可用于资料收集、统计和制程监控和改善。

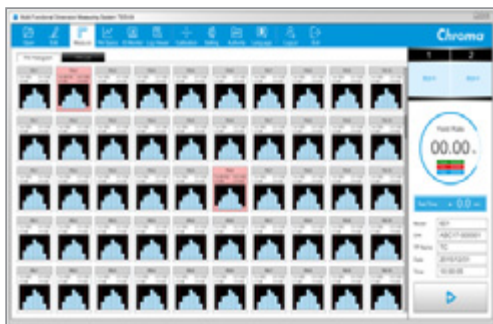
Chroma多功能光学量测系统7505-05结合2D尺寸及3D尺寸快速即时线上量测的功能, 能协助进行即时制程监控, 达到数据收集、制程管制并即早发现问题, 将是您尺寸检测最佳得力的助手及提升效率及竞争力的最佳选择。



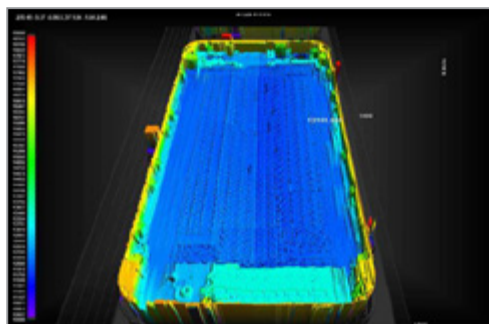
**Chroma**

## 光学大师系统软件

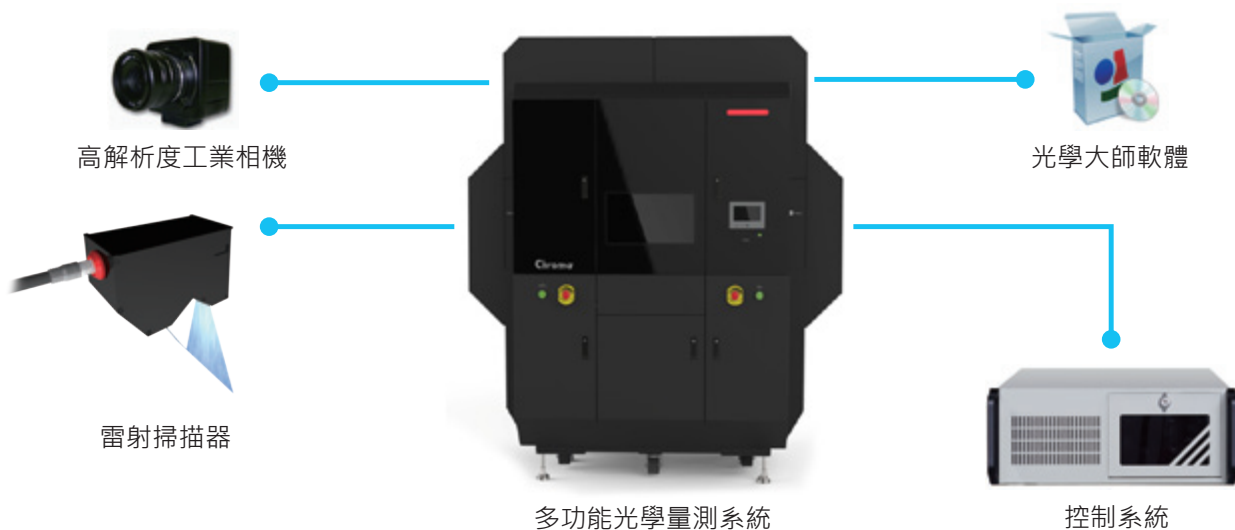
主画面显示尺寸量测项目直方图，可即时监控每个测项的品质状况。



使用类逆向工程原理的概念系统可取得待测物完整资料进行分析，可快速适用于不同机种。



## 系统架构



## 规格表

2D尺寸量测探头	高解析度工业相机
3D尺寸量测探头	雷射扫描器
支援软体	光学大师软体
作业系统	Windows 7® 繁体中文
待测物量测范围	约160mm x 145mm x 16mm
环境振动规格	办公室ISO-16000(含)以上
适用无尘室等级	Class 100,000
机台外观尺寸	高2633mm x 宽2284mm x 深1620mm
适用电压	AC 220V ± 10% 60Hz 50A
温度范围	20~30°C (52°F to 62°F)
湿度范围	小于75%相对湿度(无凝结)

\* 所有规格如有异动，恕不另行通知。

总公司  
致茂电子股份有限公司  
桃园市33383龟山区  
华亚一路66号  
T +886-3-327-9999  
F +886-3-327-8898  
www.chromaate.com  
info@chromaate.com

中国  
中茂电子(深圳)有限公司  
广东省深圳市南山区登良路  
南油天安工业村4号厂房8F  
PC : 518052  
T +86-755-2664-4598  
F +86-755-2641-9620  
www.chroma.com.cn  
info@chromaate.com

东莞服务部  
T +86-769-8663-9376  
F +86-769-8631-0896

北京分公司  
T +86-10-5764-9600/5764-9601  
F +86-10-5764-9609

重庆办公室  
T +86-23-6703-4924/6764-4839  
F +86-23-6311-5376

致茂电子(苏州)有限公司  
江苏省苏州高新区珠江路  
855号狮山工业廊7号厂房  
T +86-512-6824-5425  
F +86-512-6824-0732

厦门分公司  
T +86-592-826-2055  
F +86-592-518-2152

中茂电子(上海)有限公司  
上海市钦江路333号40号楼3楼  
T +86-21-6495-9900  
F +86-21-6495-3964