

MODEL 3110-FT

特点

- 适用于终端测试 (Final Test)
- 可设定温度范围 -40°C ~ 125°C
- 支援的晶片尺寸从 $3\times 3\text{ mm}$ 到 $45\times 45\text{ mm}$
- 具有4个产品分类料盘
- 支援远端控制操作
- 具有测试良率控制功能
- 具有连续自动重测功能
- 具有即时监控产品分类功能
- 整合Chroma混合型冰水机
- 支援 TSD 温度控制
- 最佳工程三温特性测试平台
- UPH 最高可达500 pcs
- 控制下压触力在1到10 kg (选配)
- Socket温度补偿模组 (选配)
- 可支援系统层级测试 (SLT) (选配)

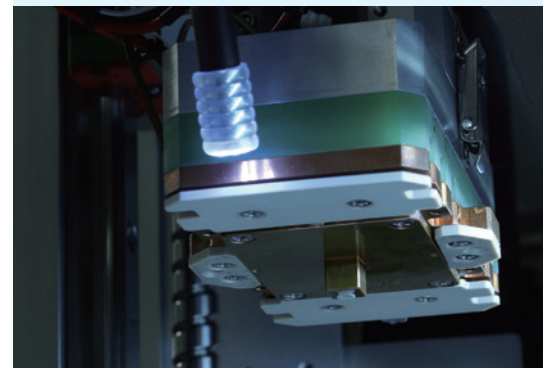
三温测试分类机 FULL RANGE ACTIVE THERMAL CONTROL HANDLER MODEL 3110-FT

Chroma 3110-FT为一台适用于IC终端测试 (Final Test) 工程产品特性及测试开发用途之测试分类设备。

3110-FT支援多种晶片测试，可支援的晶片尺寸从 $3\times 3\text{ mm}$ 到 $45\times 45\text{ mm}$ 。亦可加选远端监控功能，操作者得以在任何地点透过网路操作以增加设备使用率。3110-FT三温测试分类机同时包含预温区，可改善测试时间及产出；配有2个自动分料盘及2个手动分料盘，在仅 1.4 m^2 的空间发挥最佳的IC分料能力以节省成本与时间。

整合Chroma混合型冰水机与TEC致冷晶片温度控制器后，3110-FT可于进行测试三温测试时，同时控制壳温及接面温度。

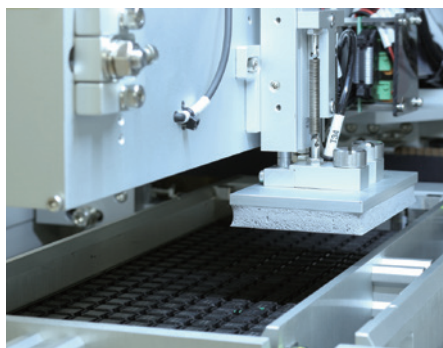
3110-FT可支援大部分产业的标准通信介面以及提供不同种类测试设备的对接方式。可精准控制温度范围从 -40°C 到 125°C 。具有易于操作的软体介面以及可快速更换待测产品之设计。将可大幅缩短停机时间而进一步提高使用效率及产能。



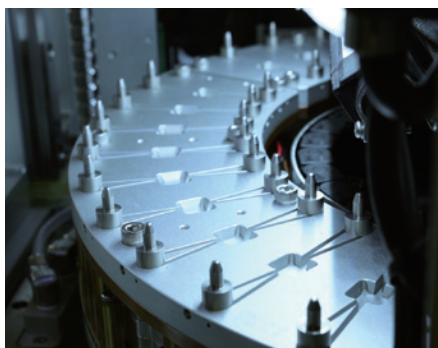
规格表

Model	3110-FT
Dimensions (WxDxH)	1000 mm x 1350 mm x 1900 mm (signal tower excluded)
Weight	900 kg
Facility	Power : AC200V, Single Phase, 50/60Hz, 8.8 KVA Max. Compressed Air : 0.5 MPa or higher (dry and clean air) Flow Rate : 800 L/min, constant supply
Applicable Device	Type : QFP, SOP, TSSOP, QFN, BGA Package Size : 3x3 mm to 45x45 mm Package Height : 0.5 mm to 5 mm Lead / Ball pitch : 0.5 mm / 0.4 mm and above
Category	4 categories (2 auto, 2 manual)
Contact Method	Direct Contact / Drop and Press
Contact Force	50 kgf (standard) 1 to 10 kgf, $\pm 10\%$ (optional)
Temperature Range	-40~125°C (contact head accuracy $\pm 2^\circ\text{C}$, Pre-soak and Post-recovery buffer accuracy $\pm 10^\circ\text{C}$)
Rotator	$\pm 90^\circ$
Interface	Standard : RS-232, TCP/IP Option : GPIB, TTL
Index Time	6 sec. (Excluding tester communication time)
Jam Rate	1/3,000

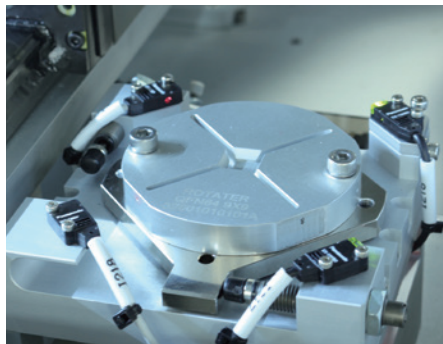
规格如有变更，恕不另行通知。



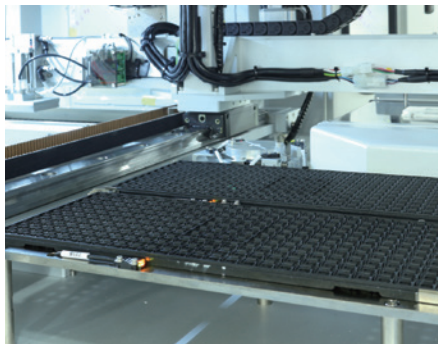
Loading



Pre-soak and Post-recovery



Rotator



Binning

订购资讯

3110-FT : 三温测试分类机

下载Chroma ATE APP，取得更多产品与全球经销资讯



iOS



百度应用商城

Search Keyword

3110-FT

总公司
致茂电子股份有限公司
桃园市33383龟山区
华亚一路66号
T +886-3-327-9999
F +886-3-327-8898
www.chromaate.com
info@chromaate.com

中国
中茂电子(深圳)有限公司
广东省深圳市南山区
登良路南油天安工业村
4号厂房8F
PC : 518052
T +86-755-2664-4598
F +86-755-2641-9620
www.chromaate.com
info@chromaate.com

东莞服务部
T +86-769-8663-9376
F +86-769-8631-0896

北京分公司
T +86-10-5764-9600/5764-9601
F +86-10-5764-9609

重庆办公室
T +86-23-6703-4924/6764-4839
F +86-23-6311-5376

致茂电子(苏州)有限公司
江苏省苏州高新区珠江路
855号狮山工业廊7号厂房
T +86-512-6824-5425
F +86-512-6824-0732

厦门分公司
T +86-592-826-2055
F +86-592-518-2152

中茂电子(上海)有限公司
上海市钦江路333号40号楼3楼
T +86-21-6495-9900
F +86-21-6495-3964