



MODEL 3110

特点

- 双用单站测试分类机
- 适用于终端测试或系统功能测试
- 自动进料出料舱的配置及依测试结果自动分类的功能
- 测头内建气室，可吸收及减缓下压触力的冲击
- 智能型的载盘IC残留侦测
- 可选配之三温控制系统 (-55°C ~ 150°C)
- 可选配的高功率冷却系统
- 理想的产品工程或研发实验设备机，可自动搜集与分析测试、实验结果的数据

双用单站测试分类机

MODEL 3110

3110 是一台双用单站的 Pick & Place 测试分类机，支援各种不同类型封装的晶片，如BGA, μ BGA, QFP 系列, QFN, Flip-Chip, TSOP等。此分类机运用 Pick & Place 技术, 将待测晶片由进料舱移至测试区, 再依测试结果进行分类。3110 不但适用于系统功能检测, 也同时具备终端电性测试的能力。可综合各元件的整体效能并执行测试系统上的所有测试程式, 旨在提供一个全能的解决方案。

支援的晶片尺寸从 3x3mm 到 55x55mm, 配备有自动进出料分类舱及手动分类盘, 可最优化工程测试的实验数量。简易操作的操控画面, 及适配性高的testers连接介面, 大幅提升机台的使用率及共用性。除此之外, 它能针对不同的测试环境条件, 提供数个温控系统的选择, 如三温控制系统、高功率冷却系统等, 测试的环境温度可设置于常温、高温或低温。

终端测试



3110 with tester

系统功能测试



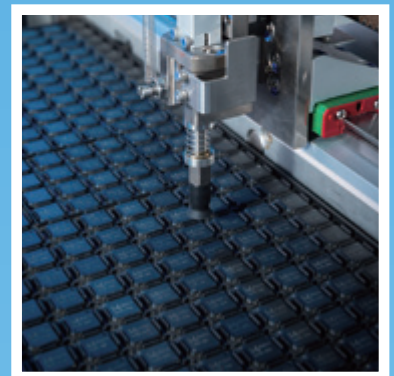
3110 with tri-temp chamber



3110 with tri-temp chamber & tester



3110 with module board



Chroma

温控解决方案

规格表

三温变温控制

- Temperature accuracy : $\pm 2^{\circ}\text{C}$
- Device temperature feedback (Thermocouple/RTD/Thermistor)
- PID Ramp Control (with auto-tuning capability)
- PWM TE Power Control
- Die force control
- Modularized dry air chamber
- Water chiller
- Dry air supplier

主动热控模组 (ATC)

- Temperature accuracy : $\pm 2^{\circ}\text{C}$
- Test arm all in one
- Device temperature feedback
- PID Ramp Control (with auto-tuning capability)
- PWM TE Power Control
- Die force control
- Closed-loop cooling system (no external piping)
- Chamber-less

高解热温控模组 (PTC)

- Temperature range : $< 85^{\circ}\text{C}$ (up to 300W dissipation)
- Closed-loop cooling system (no external piping)
- Test arm all in one
- Die force control
- Neither water chiller nor dry air supplier

Model	3110
Dimensions (WxDxH)	900 mm x 1250 mm x 1800 mm (Signal Tower excluded)
Weight	750 kg
Facility	Power : AC 220V, 50/60 Hz Single-phase Maximum Power Consumption : 3.0KVA Max Controller Circuit: 1.0 KVA Max. Heater Circuit : 2.0 KVA (Option)
Compressed Air	Dry Air of 5.0 kg/cm ² (0.49 Mpa) or higher, constant supply
Applicable Device	Type : BGA series, μ BGA, QFP series, QFN, Flip-Chip, TSOP Package Size : 3 mm x 3 mm to 55 mm x 55 mm Depth : 0.5 mm to 5 mm Lead / Ball pitch : 0.4 mm / 0.5 mm and above
Interface	Standard : RS-232,TCP/IP Option : GPIB and TTL
Jam Rate	1/3000
Categories	4 Categories (128 bin signals for RS232)
Contact Force	80 kgf (Accuracy ± 1 kgf), 125Kgf (Option)
Temperature	Operating Mode : Ambient
Tri Temp Control (Option)	Temperature Range : $-40^{\circ}\text{C} \sim 125^{\circ}\text{C} \pm 2^{\circ}\text{C}$ ($-55^{\circ}\text{C} \sim 150^{\circ}\text{C}$ Option)
ATC Module (Option)	Temperature Range : Ambient $\sim 125^{\circ}\text{C} \pm 2^{\circ}\text{C}$ (150 $^{\circ}\text{C}$ Option)
Unity PTC (Option)	Temperature Range : $\sim 85^{\circ}\text{C}$ (up to 300W Heat Dissipation)
Cooling Pipe (Option)	Temperature Range : $\sim 85^{\circ}\text{C}$ (up to 125W Heat Dissipation)
Advantage	ECD function (Easy-edit communication define) Single Movement Retest Contact pick and place system Yield control (Average yield of socket) Continue Fail
Option	Remote Control Rotation (± 90 degree) Auto Load / Unload : 1 input / 2 unload (with 2 manual unload) Fixed Load / Unload : 1 input / 4 unload

规格如有变更，恕不另行通知。

订购资讯

- 3110**: 双用单站测试分类机
- 3100-TT**: 三温变温控制系统 (选购)
- 3100-A**: 主动热控模组 (选购)
- 3100-P**: 高解热温控模组 (选购)



Chamber

Chroma Thermal Control Solutions	Products	Capability	Configurations					
			Test Plug Design	Dry Air	Standalone Water Chiller	Chamber	TEC Controller	External Piping
Active Thermal Control Solution	3100- TT	$-55^{\circ}\text{C} \sim 150^{\circ}\text{C} \pm 2^{\circ}\text{C}$	Heat Exchanger+TEC (Peltier)	Yes	Yes	Yes	Yes	Yes
	3100-A	Ambient $\sim 125^{\circ}\text{C} \pm 2^{\circ}\text{C}$	Water Chiller Cooling+TEC (peltier)	No	Yes	No	Yes	Yes
			Closed-loop Liquid Cooling+TEC (peltier)	No	No	No	Yes	No
Passive Cooling System	3100-P	$\sim 85^{\circ}\text{C}$ ($< 300\text{W}$ Heat Dissipation)	Closed-loop Liquid Cooling	No	No	No	No	No
	3100-C	$\sim 85^{\circ}\text{C}$ ($< 125\text{W}$ Heat Dissipation)	Cooling Pipe	No	No	No	No	No

总公司
致茂电子股份有限公司
桃园市33383龟山区
华亚一路66号
T +886-3-327-9999
F +886-3-327-8898
www.chromaate.com
info@chromaate.com

新竹
致茂电子股份有限公司
30078 新竹市科学工业
园区科技路5号6楼
T +886-3-563-5788
F +886-3-563-5758

中国
中茂电子(深圳)有限公司
广东省深圳市南山区登良路
南油天安工业村4号厂房8F
PC : 518052
T +86-755-2664-4598
F +86-755-2641-9620

中茂电子(深圳)有限公司
东莞服务部
广东省东莞市莞龙路段狮龙路
莞城科技园YD3-4地块厂房三层
T +86-769-8663-9376
F +86-769-8631-0896

中茂电子(深圳)有限公司
北京分公司
北京市通州区经济技术开发区
科创十三街18号院7号楼8层
T +86-10-5764-9600/5764-9601
F +86-10-5764-9609

中茂电子(深圳)有限公司
重庆办公室
重庆市北部新区新南路166号
龙湖国际4栋13-8号
T +86-23-6703-4924/6764-4839
F +86-23-6311-5376

致茂电子(苏州)有限公司
江苏省苏州高新区珠江路
855号狮山工业廊7号厂房
T +86-512-6824-5425
F +86-512-6824-0732

致茂电子(苏州)有限公司
厦门分公司
厦门市软件园二期望海路
55号B栋705-706单元
T +86-592-826-2055
F +86-592-518-2152

中茂电子(上海)有限公司
上海市钦江路333号40号楼3楼
T +86-21-6495-9900
F +86-21-6495-3964