

高压大功率人工电源网络

LISN J3000



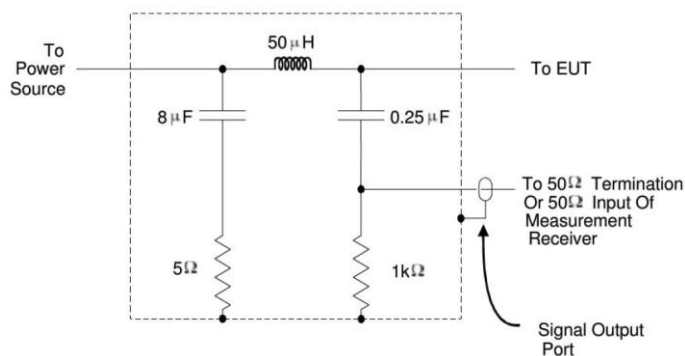
符合下列标准

- > GJB151B-2013
- > MIL-STD-461E-1999

概述

人工电源网络又称电源阻抗稳定网络 LISN J3000 完全满足 GJB151B-2013 和 MIL-STD-461E-1999 中要求的零部件与电源隔离，测量车辆、船舶和内燃机的干扰特性。阻抗完全满足标准规定。EUT 连接到面板的 OUTPUT 输出端，电源端口连接到面板 INPUT 输入端。EMI 测量端口为 SHV-BNC 接口。

设计原理



应用领域

- > 军用
- > 船舶

技术参数

符合标准: GJB151B-2013& MIL-STD-461E-1999	
测试电压 Vmax	6000 V (DC~60 Hz)
测试电流 Imax	3000 A (DC~60 Hz)
测试端子	SHV-BNC 型
电感	50 μH
耦合电容	0.25 μF
阻抗频率范围	10 kHz~10 MHz

通用参数

机箱尺寸*	1816*960*1076 mm(长*高*宽)
仪器重量*	约 430 Kg
环境温度	15-35 °C
环境湿度	45% - 75%
气压范围	86 kPa - 106 kPa
随机标配	
主机 1 台、说明书、检测报告	



苏州泰思特电子科技有限公司

地 址：江苏省苏州市科技城峨眉山路99号
电 话：0512-68413700 68413800 68413900
E-mail：info@3ctest.cn
www.3ctest.cn

深圳办事处

地 址：深圳市南山区西丽茶光路华文大厦805室
电 话：0755-86626661 86344313 86626625

北京办事处

地 址：北京市海淀区上地信息路甲28号科实大厦
D座D206室
电 话：010-82899948 010-82899984

成都办事处

地 址：成都市高新区天益街38号(地铁高新站出口)
理想中心3栋1501室
电 话：028-65772800 028-85327800

西安办事处

地 址：西安市高新区锦业路(与丈八三路交汇)绿地
中央广场维萨瀛海大厦2204室
电 话：029-68985077

台 湾

台湾利诺科技有限公司
地 址：新北市新店区宝桥路235巷130号6F-5
电 话：+886-2-89121185
Email: sales@richtec.com.tw
www.richtec.com.tw

韩 国

TESTEK Co., LTD.
Add.: 601Ho, SungwoonKoa, 141 Hyeonam-ro,
Suji-Gu, Yongin-Si, Gyeonggi-Do, South Korea.
Tel: +82 70 4099 2071,
E-mail: woo@testek.co.kr
www.testek.co.kr

新加坡

QUANTEL PTE LTD.
Add.: 25 Kallang Ave, #05-02, 339416, Singapore
Tel: +65 6745 3200
Email: engtat.ong@sg.quantel-global.com
www.quantel-global.com

美 国

THE EMC SHOP
Add.: 7401 Galilee Rd. #160, Roseville, CA 95678,
USA
Tel: +1 844 423 7435
Email: brendon.berg@theemcshop.com
www.theemcshop.com

俄罗斯

CDIP LLC
Add.: Room 7, Building 5, House 69, Ryabinovaya
Street, Moscow 121471, Russia
Tel: +7 (495) 956 20 22
Email: info@cdip.ru
www.cdip.ru