

人工电源网络

LISN ML500HVS



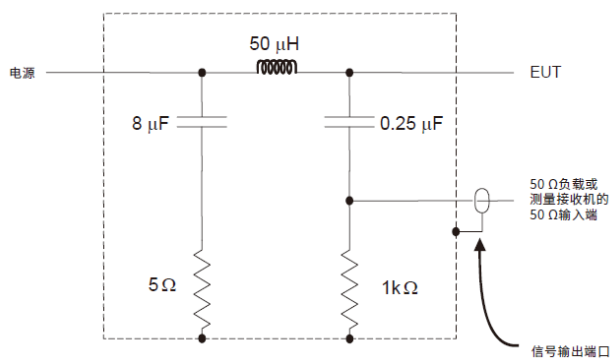
符合下列标准

- > GJB 151B
- > MIL-STD-461

概述

LISN ML500HVS 人工电源网络用于 GJB 151B 及 MIL-STD-461 电源传导发射测试中隔离电源干扰并为受试设备 (EUT) 提供规定的电源阻抗, 其阻抗特性完全满足标准要求。使用时, 只需将 EUT 连接到 OUTPUT 输出端, 电源连接到 INPUT 输入端。EMI 测量端口采用标准 N 型接口。

原理图



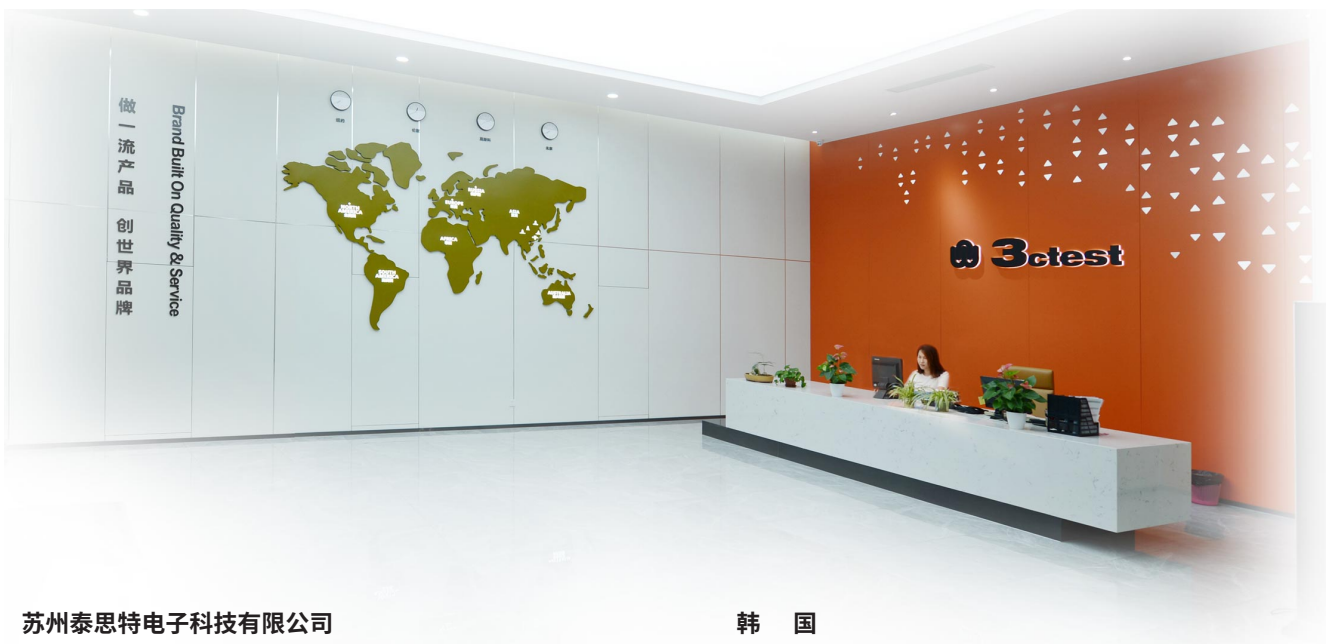
应用领域

- > 航空
- > 军用
- > 舰船

技术参数	
测试电压 Vmax	1000 V DC, 380 V 50 Hz/60Hz
测试电流 Imax	500 A
测试端子	N
电感	50 μ H
阻抗	50 μ H+5 Ω 50 Ω
耦合电容	0.25 μ F
阻抗频率范围	9 kHz-30 MHz

附件
校准治具, 说明书, 接地端子, 旋钮

通用参数	
供电电压	AC 110 V/220 V(\pm 10%), 50 Hz /60Hz(\pm 5%) (大陆地区内默认 AC 220 V 50 Hz)
外形尺寸	310 mm*310 mm*870 mm (长*宽*高)
环境温度	15°C ~ 35°C
相对湿度	45% ~ 75%
重量	55 kg



苏州泰思特电子科技有限公司

地 址：江苏省苏州市科技城峨眉山路99号
电 话：0512-68413700 68413800 68413900
E-mail：info@3ctest.cn
www.3ctest.cn

深圳办事处

地 址：深圳市南山区西丽茶光路华文大厦805室
电 话：0755-86626661 86344313 86626625

北京办事处

地 址：北京市海淀区上地信息路甲28号科实大厦
D座D206室
电 话：010-82899948 010-82899984

成都办事处

地 址：成都市高新区天益街38号(地铁高新站出口)
理想中心3栋1501室
电 话：028-65772800 028-85327800

西安办事处

地 址：西安市高新区锦业路(与丈八三路交汇)绿地
中央广场维萨瀛海大厦2204室
电 话：029-68985077

台 湾

台湾利诺科技有限公司
地 址：新北市新店区宝桥路235巷130号6F-5
电 话：+886-2-89121185
Email: sales@richtec.com.tw
www.richtec.com.tw

韩 国

TESTEK Co., LTD.
Add.: 601Ho, SungwoonKoa, 141 Hyeonam-ro,
Suji-Gu, Yongin-Si, Gyeonggi-Do, South Korea.
Tel: +82 70 4099 2071,
E-mail: woo@testek.co.kr
www.testek.co.kr

新加坡

QUANTEL PTE LTD.
Add.: 25 Kallang Ave, #05-02, 339416, Singapore
Tel: +65 6745 3200
Email: engtat.ong@sg.quantel-global.com
www.quantel-global.com

美 国

THE EMC SHOP
Add.: 7401 Galilee Rd. #160, Roseville, CA 95678,
USA
Tel: +1 844 423 7435
Email: brendon.berg@theemcshop.com
www.theemcshop.com

俄罗斯

CDIP LLC
Add.: Room 7, Building 5, House 69, Ryabinovaya
Street, Moscow 121471, Russia
Tel: +7 (495) 956 20 22
Email: info@cdip.ru
www.cdip.ru