

非屏蔽不对称遥测耦合去耦网络

CDN 405M40-5



符合下列标准

- > IEC 61000-4-5
- > EN 61000-4-5
- > GB/T 17626.5

概述

CDN 405M40-5适用于（浪涌试验）1对2线非屏蔽不对称线的耦合去耦遥测线测试网络，其峰值电压可达到6 kV。严格按照GB/T17626.5、IEC/EN 61000-4-5标准要求来设计。适用于电力设备遥测通讯端口。

特点

- > 用于1对2线非屏蔽不平衡线
- > 所有的插座是安全的香蕉插头，确保使用者的最大安全
- > 适合1.2/50 μ s组合波

应用领域

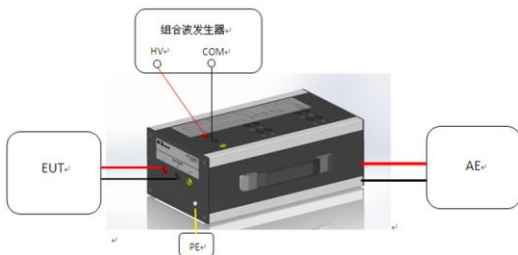
- > 通讯
- > 电信
- > 军用
- > 医疗
- > 航空
- > 铁路
- > 新能源电力
- > 广播电视
- > 信息技术

技术参数	
型号	CDN 405M40-5
标准	IEC/EN 61000-4-5
耦合波形	1.2/50 μ s、8/20 μ s
阻抗	40 $\Omega \pm 5\%$
脉冲电压	6 kV
耦合元器件	0.5 μ F 电容 内置标配
耦合模式	1对2线非屏蔽不对称线
通信接口规格	香蕉头 4 mm
数据速率	100 KBit/s
工作电压	250 V AC/DC
工作电流	最大 5 A
去耦电感	20 mH
残余电压	< 15% (耦合浪涌电压)

通用参数	
重量	约 10 kg
尺寸	360x220x135 mm(长x宽x高)
壳体材料	铝合金
环境温度	15 $^{\circ}$ C - 35 $^{\circ}$ C (操作条件)
相对湿度	45%-75% (操作条件)
包装箱	纸箱

附件	
测试线, 短接插头, 说明书	

测试连接示意图:



设计原理图 1:

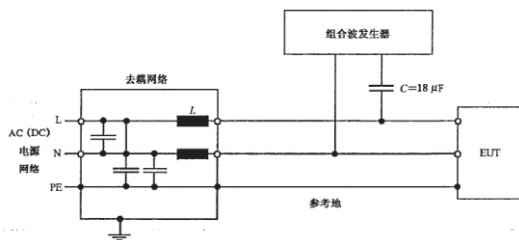


图 1 依据 IEC 61000-4-5: 2017 Figure 5

设计原理图 2:

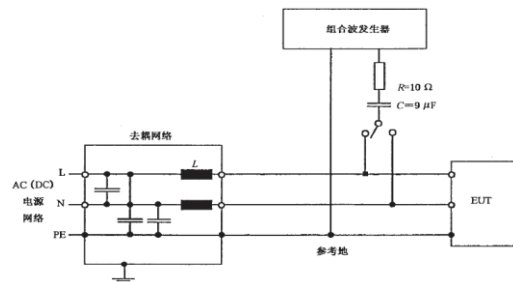


图 2 依据 IEC 61000-4-5: 2017 Figure 6