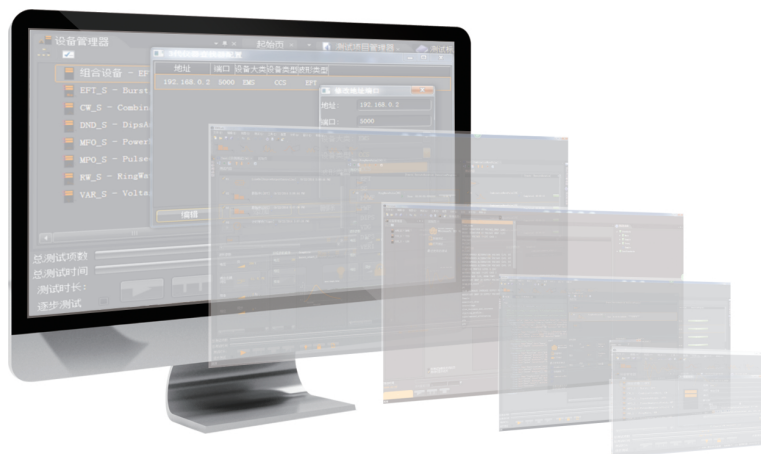


EMSLab 测试软件



概述

EMSLab 是 EMS 电磁兼容测试平台的配套软件，软硬件一同构成整个测试系统，可完成群脉冲、雷击浪涌、跌落、电压变化、工频磁场和脉冲磁场模拟波形测试功能。Emslab 参照相关标准，可提供预定义的测试参数，并提供标准库测试波形，极大的方便用户的使用；自动化测试序列，实现远程一键测试操作，操作更简便。

特点

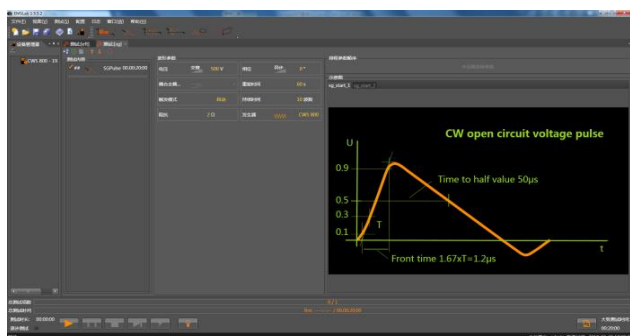
- >兼容 Windows xp, Windows 7, Windows 8 and Windows 10 操作系统；
- >支持以太网接口；
- >可控制 CCS 系列、EFT 系列、CWS 系列、PFS 系列和 MFS 系列设备；
- >支持 IEC 61000-4-11、IEC 61000-4-29, IEC 61000-4-4, IEC 61000-4-5, IEC 61000-4-8, IEC 61000-4-9, IEC 61000-4-34 标准库；
- >强大的排程和测试序列，一键式远程控制测试；
- >防止错误提示，可一键急停；
- >支持自动生成单个测试/序列测试报告，支持用户自定义的测试报告模板；

产品功能亮点

- >多窗口图形化 UI；
- >支持参数排程测试、测试序列，一键进行测试，操作简单；
- >支持测试报告的导出，方便用户记录实时数据；
- >波形的保存和加载功能，可对保存的波形进行管理；
- >标准库、设备支持更新；

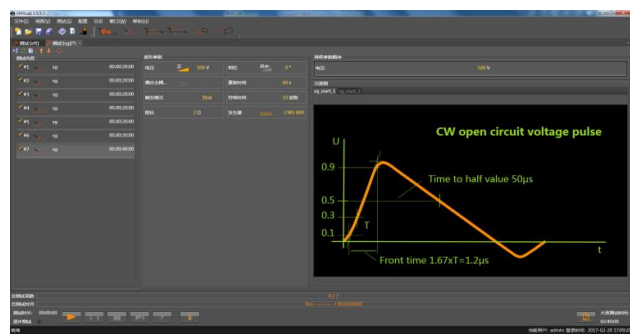
功能亮点详细描述

■ 多窗口图形化 UI：



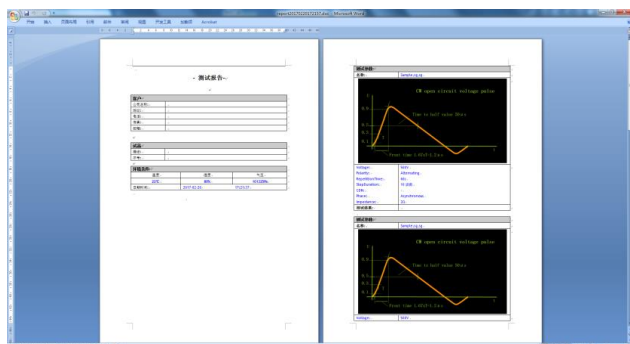
支持同时开启多个测试编辑窗口，各个窗口独立设置操作，配合波形图例，参数含义一目了然。

■ 支持参数排程测试、测试序列，一键进行测试，操作简单：



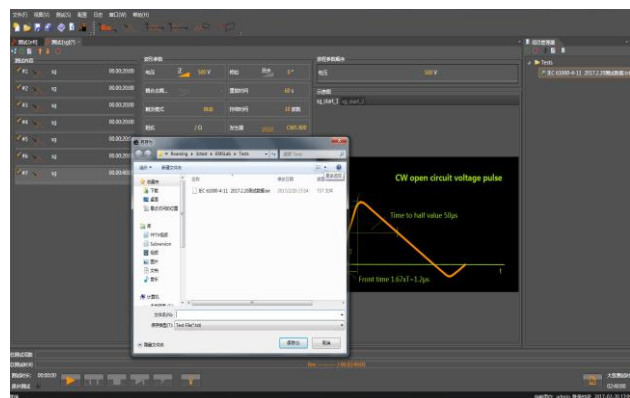
一个测试中可添加多个测试步骤序列，方便用户对一台试品进行一系列实验，实现一键测试，操作简单。而对于测试参数而言，Emslab 也支持对多个参数进行排程设置，实现参数的迭代测试，避免频繁设置参数。

■ 支持测试报告的导出，方便用户记录实时数据：



可设置缺省报告表头信息或用户可以根据自身实际业务需要，按照使用说明书和例子，自行编辑测试报告模板，在测试结束后会自动生成含实验数据的报告，用户也可以在任意时刻生成报告，以方便测试时记录一些信息。

■ 波形的保存和加载功能，可对保存的波形进行管理：



Emslab 可将标准库或自定义编程的波形进行保存操作，同时也可加载这些保存的文件；Emslab 对用户自定义编程的文件进行管理，用户可通过此视图自定义指定的文件夹名称和保存文件名称，方便进行管理和再次调用测试。

软件适用标准库	
<p>■ EMSLab V1.5.0.0增加标准库:</p> <ul style="list-style-type: none"> > IEC 61000-4-11 2002 50HZ > IEC 61000-4-4 1995 > IEC 61000-4-4 2004 > IEC 61000-4-5 2005 1-Phase Power Lines, L-N > IEC 61000-4-5 2005 1-Phase Power Lines, L-PE > IEC 61000-4-8 2001 > IEC 61000-4-9 2001 	<p>■ EMSLab V1.5.1.0 增加标准库:</p> <ul style="list-style-type: none"> > IEC 61000-4-11 2002 60HZ > IEC 61000-4-29 2000 > IEC 61000-4-5 2005 3-Phase Power Lines, Lx-Lx > IEC 61000-4-5 2005 3-Phase Power Lines, Lx-PE
<p>■ EMSLab V1.6.0.0增加标准库:</p> <ul style="list-style-type: none"> > IEC 61000-4-11 2004 > IEC 61000-4-34 2009 	<p>■</p>

软件支持设备	
<p>■ EMSLab V0.9支持设备:</p> <ul style="list-style-type: none"> > CCS 600 	<p>■ EMSLab V1.5.0.0 增加支持设备:</p> <ul style="list-style-type: none"> > CWS 600G > EFT 500X > PFS 2216SD / PFS 2216SVD > MFS 400 / MFS 1200
<p>■ EMSLab V1.5.4.0 增加支持设备:</p> <ul style="list-style-type: none"> > CWS 800/800G 	<p>■ EMSLab V1.6.0.0 增加支持设备:</p> <ul style="list-style-type: none"> > PFS 38XXT1 / PFS 38XXT3 > PFS 45XXT1 / PFS 45XXT3
<p>■ EMSLab V1.7.0.0 增加支持设备:</p> <ul style="list-style-type: none"> > DOS300/DOS300G 	<p>■ EMSLab V1.7.3.0 增加支持设备:</p> <ul style="list-style-type: none"> >CWS 600CT
<p>■ EMSLab V1.7.5.0 增加支持设备:</p> <ul style="list-style-type: none"> > PFS 38XX T/ PFS 38XX TV > PFS 45XX T/ PFS 45XX TV > PFS 69XX T/ PFS 69XX TV 	<p>■ EMSLab V1.7.7.0 增加支持设备:</p> <ul style="list-style-type: none"> > CWS 600T



苏州泰思特电子科技有限公司

地 址：江苏省苏州市科技城峨眉山路99号
电 话：0512-68413700 68413800 68413900
E-mail：info@3ctest.cn
www.3ctest.cn

深圳办事处

地 址：深圳市南山区西丽茶光路华文大厦805室
电 话：0755-86626661 86344313 86626625

北京办事处

地 址：北京市海淀区上地信息路甲28号科实大厦
D座D206室
电 话：010-82899948 010-82899984

成都办事处

地 址：成都市高新区天益街38号(地铁高新站出口)
理想中心3栋1501室
电 话：028-65772800 028-85327800

西安办事处

地 址：西安市高新区锦业路(与丈八三路交汇)绿地
中央广场维萨瀛海大厦2204室
电 话：029-68985077

台 湾

台湾利诺科技有限公司
地 址：新北市新店区宝桥路235巷130号6F-5
电 话：+886-2-89121185
Email: sales@richtec.com.tw
www.richtec.com.tw

韩 国

TESTEK Co., LTD.
Add.: 601Ho, SungwoonKoa, 141 Hyeonam-ro,
Suji-Gu, Yongin-Si, Gyeonggi-Do, South Korea.
Tel: +82 70 4099 2071,
E-mail: woo@testek.co.kr
www.testek.co.kr

新加坡

QUANTEL PTE LTD.
Add.: 25 Kallang Ave, #05-02, 339416, Singapore
Tel: +65 6745 3200
Email: engtat.ong@sg.quantel-global.com
www.quantel-global.com

美 国

THE EMC SHOP
Add.: 7401 Galilee Rd. #160, Roseville, CA 95678,
USA
Tel: +1 844 423 7435
Email: brendon.berg@theemcshop.com
www.theemcshop.com

俄罗斯

CDIP LLC
Add.: Room 7, Building 5, House 69, Ryabinovaya
Street, Moscow 121471, Russia
Tel: +7 (495) 956 20 22
Email: info@cdip.ru
www.cdip.ru