

精密同轴分流器

CK01A/B



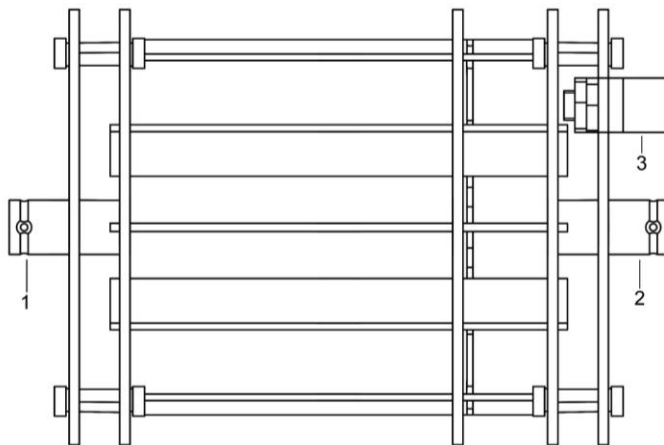
深圳市知用电子有限公司

1. 概 述

CK01A/B 精密同轴分流器采用目前世界最高水准的威世（VISHAY）精密箔电阻，实现电流到电压的输出转换。1Ω阻值，最大输入电流达到 1A，标准的 BNC 输入输出接口，具有高精度，低温漂，极低的年老化率，低电感和低电容，频率响应平坦等特点。可以实现高精度和高稳定的电流电压转换，常用于精密电流源的校准。

2. 产品及附件说明

◆ 主体说明



1、输入接口：

BNC 母头，最大输入电流 1A

2、输出接口：

BNC 母头，电压输出($V_{out}=1*I_{in}$).

3、接地端子：安全接地端子

3. 产品规格

型 号	CK01A	CK01B
阻值	1Ω	
精度	±0.02%	
温度系数	5PPM/°C	0.05PPM/°C
最大输入工作电流	1A	
年老化率	100PPM	50PPM
尺寸(长*宽*高)	120mm*70mm*70mm	
重量	160g	

4. 使用说明

- ◇ 注意输入输出接口不要接反。
- ◇ 最大输入电流 1A。

5. 装箱单

装 箱 单	
名 称	数 量
CK01A/B 本体	1 个
说明书及保修卡	1 册
检测报告	1 页

CYBERTEK

深圳市知用电子有限公司

SHENZHEN ZHIYONG ELECTRONICS CO.,LTD.

深圳市龙岗区黄阁北路天安数码城 4 号大厦 A1702

Tel: 400 852 0005

0755-8662 8000

Q Q: 400 852 0005

Fax: 0755-8662 0008

Email: cybertek@cybertek.cn

Url: <http://www.cybertek.cn>

© Zhiyong Electronics, 2016

Published in China, Dec. 1, 2016