

法国 CA 公司—工具型红外热像仪

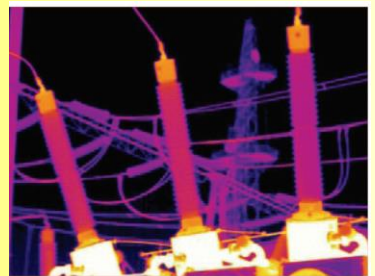
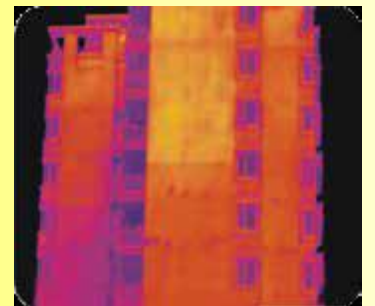


产品特点

- 工具型热像仪，操作简便，无需培训
- 多分辨率可选，适应不同需求
- 红外、可见光、画中画、融合多种观测方式
- 标配 WIFI 模块，移动互联，实时分享
- 一体化设计，坚固耐用

应用领域

- 电气设备检测/医疗诊断/建筑检测/机械设备检测/化工设备检测/通信设备检测



技术参数

| 项目\型号 | | CA71N | CA72N | CA73N |
|-------|---------------|---|----------|-------------|
| 红外 | 分辨率 | 160×120 | 256×192 | 320×240 |
| | 波长 | 7.5~14 μm | | |
| | 帧频 | 25Hz/9Hz 可选 | | |
| | NETD | ≤50mk | | |
| | 视场角 | 30°×22° | 35°×26° | 42.5°×32.5° |
| | 空间分辨率 | 3.30mrad | 2.36mrad | 2.33mrad |
| | 最小成像距离 | 1m | | |
| | 调焦方式 | 免调焦 | | |
| 可见光 | 分辨率 | 640×480, 自动对焦 | | |
| 图像显示 | 显示屏 | 3.5 寸 LCD 液晶屏, 分辨率 320×240 | | |
| | 图像模式 | 红外, 可见光, MIF, 画中画 | | |
| | 电子放大 | 2x, 4x | | |
| | 调色板 | 6 种 (白热、铁红、热铁、北极、彩虹 1、彩虹 2) | | |
| | Level Span 模式 | 自动、半自动、手动 | | |
| 测温 | 测温范围 | -20°C~150°C, 100°C~650°C (自动切档) | | |
| | 测温精度 | ±2°C or ±2% (取大值) | | |
| | 测温点 | 中心点 | | |
| | 高低温跟踪 | 区域高低温跟踪 | | |
| | 报警 | 区域高低温报警 | | |
| 存储 | 存储介质 | 16G SD 卡 | | |
| | 图片格式 | JPG, 带温度数据 | | |
| | 原始视频流 | 通过 USB | | |
| 通信方式 | 对外接口 | Micro USB | | |
| | WIFI | 有 | | |
| 电源系统 | 电源 | 可充电锂电池, 工作时间≥4H, 本机充电/座充, 定时关机/休眠模式 | | |
| 环境参数 | 工作温度 | -15°C~50°C | | |
| | 存储温度 | -40°C~70°C | | |
| | 封装 | IP43, 1m 防跌 | | |
| | 重量 | 740g (含电池) | | |
| | 尺寸 | 258x98x90mm | | |
| 包装 | 标配 | 锂电池、USB 充电器、适配器插头、腕带、USB 连接线、快速操作指南、操作说明书、资料下载卡, SD 卡 | | |

*参数如有更改, 恕不另行通知