

# DiaCAM 2

设计简单明了



3 秒启动

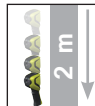
13 小时连续工作!

- 免聚焦，20° x 20° 观景范围
- 有声注释，将您的备注直接记录在图像上
- 连接到当前夹具和万用表：同时完成所有必需的测量

 Bluetooth

IP  
54

 USB



Measure up



# 特殊的人体工程学，用于简单使用

## 2.8 英寸宽屏幕

更舒适地观看，得益于自动（或手动）调节显示器亮度，以适应您的环境



## 上下文帮助

使用简单，无错误

## 直接访问

各种功能，只需一只手

## 特殊设计

用于优异的操作和简易使用



## 确保平衡：

得益于摄像机下方的三脚架插入，安装在桌子上，摄像机不会移动：

## 保护盖：

使用舒适，无损失，无刮痕

## 20° x 20° 观景范围

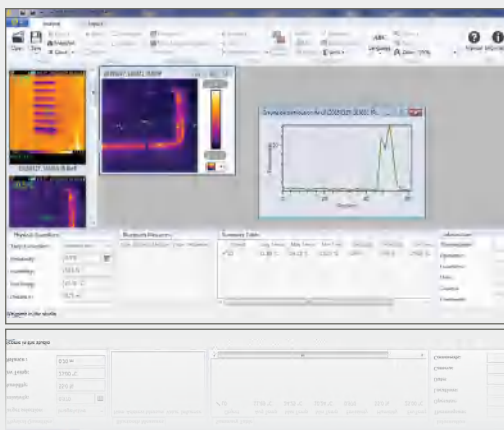
无聚焦成像。图像自动聚焦，无论与对象的距离有多远

## 恢复必要的

测量（电流等），同时经由蓝牙

## 更强的用户友好性和易于使用性，得益于：

- 超长的13小时电池寿命
- 可根据需要添加的发射率表
- 可对图像和热分析图进行现场重命名
- 记录并储存对应于应用（建筑、电气柜等）的配置



## CAMReport，用于分析热分析图的软件

这种综合软件提供了用于稳定分析测量结果的所有必要功能：

- ➔ 光标(自动显示所选点的温度)
- ➔ 热剖面（自动显示生产线的 Min/Max/Avg 温度）
- ➔ 正方形或圆形区域分析

## 应用

C.A 1950 可非常简单地执行用于能源审计的热检查，并确保无故障工业、电气或机械维护。

### 用于建筑

Diacam2 C.A 1950 是一种用于分析新旧建筑的强大工具。这款摄像机可用于检测以下故障和异常：

- 热桥
- 建筑外部的绝缘故障
- 防风
- 湿度是否过大

C.A 1950 还可用于搜索泄漏并检测管道是否嵌入或堵塞。



### 用于工业维护

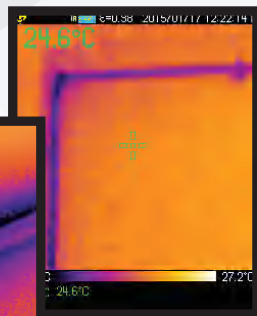
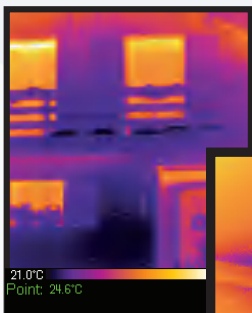
对于工业维护，C.A 1950 可检测电气设备误故障，尤其是异常加热，在故障出现前，避免生产停止或执行修理造成的大量成本：

- 错误的电触点
- 未平衡
- 不正确的定尺寸

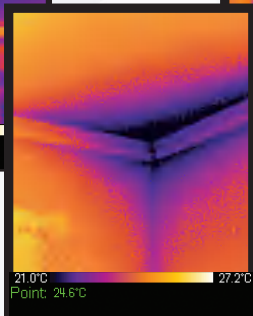
对于工业维护，C.A 1950 是进行快速诊断的理想选择，得益于：

- 检测内部组件异常或故障，防止电动机过热
- 验证并检查零件和机械组件，如：磨损点、轴对准、润滑问题、调节错误

### 绝缘性



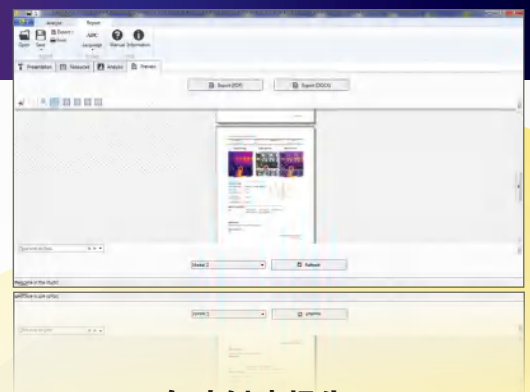
防泄漏



热桥



- ➔ 结果表快速并自动显示热分析图的所有信息/分析工具
- ➔ 折线以及多边形，用于更密集分析热分析图中的一定区域
- ➔ 标准发射率表，可由用户添加



### 自动创建报告。

使用可用的各种模板报告可导出为 Word 或 pdf 格式。这可实现轻松打印和/或归档。



### 检测器规格

检测器	80 x 80
类型	UFPA 微测热辐射计, 8 ~14 μm
频率	9 Hz
灵敏度 (N.E.T.D)	30°C 下为 80 mK (30 °C 下为 0.08 °C)

### 温度测试

温度范围	-20 °C 到 +250 °C
精度	±2 °C 或读数的 ±2 %

### 图像性能

热像	
观景范围	20° x 20°
IFOV (空间分辨率)	4.4 mrad
聚焦	固定
最小焦距	40 cm
实像	是 (320 x 240 像素)
显示模式	热像, 实像, 带自动视差补偿。两种图像可使用 PC 软件进行合并

### 用于分析的功能

测试工具	1 手动光标 + 1 自动检测 + 可调区域的 Min-Max + 温度剖面图 + 等温线
参数设置	发射率、环境温度、距离、相对湿度
有声注释	是, 经由蓝牙 (提供耳机)
连通性	F407 和 F607 夹具, MTX 3292 和 MTX 3293 万用表
数据存储	存储在 2 GB 微型 SD 卡上 (约 4,000 个图像) 可增加至 32 GB
可增加至 32 GB	.bmp (同时记录热像和实像)

### 图像的呈现

调节	自动或手动调节 min-max 调节板
图像的冻结	动画或固定图像
图像显示	多调色板
屏幕	2.8 英寸

### 电源

类型	NiMH 可充电电池, 具有低自放电
可充电	外部 (提供充电器)

### 环境规格

工作温度	-15 °C 到 +50 °C (-4 °F 到 +122 °F)
储存温度	-40 °C 到 +70 °C (-40 °F 到 +158 °F)
湿度	10 % 到 95 %
标准	EN 61326-1:2006 / EN 61010-1 版本 2
跌落电阻	所有表面上 2 米
耐冲击性	25 G
抗振性	2 G

### 物理规格

重量 / 尺寸	700 g, 带充电电池 / 225 x 125 x 83
入口保护	IP 54
接口	- USB 连接和大容量存储功能: 本产品继而被公认为方便图像传输的 USB 驱动 - 蓝牙, 用于连接耳机 (有声注释) 和 Chauvin Arnoux® Metrix® 测量仪器 (F407、F607、MTX 3292、MTX 3293)
三脚架安装	是, 可插入摄像机 1/4"

### 通用规格

报告创建软件	作为标配提供, 可自动生成报告 .pdf 或 .docx (Word) 格式 / 与 W7 和 W8 兼容, 32 和 64 位
担保	2 年

#### 标准配置:

C.A 1950: 硬包装提供, 带 4 节 NiMH 电池和电池充电器, 1 个微型 SD HD 卡, 1 根 USB 线, 1 套蓝牙耳机, CD ROM 安装的 CAmReport 软件, 操作手册

#### 订购:

C.A 1950 DiaCam2 摄像机 ..... P01651901  
热成像仪培训 ..... 请联系我们

法国CA公司 (中国)

[www.ca-group.com.cn](http://www.ca-group.com.cn)

地址: 上海市虹口区祥德路381弄3号楼  
电话: 021-5515-6521

邮箱: [info@chauvin-arnoux.com.cn](mailto:info@chauvin-arnoux.com.cn)

公众微信名称 法国CA  
微信号 CA65215196



**CHAUVIN**  
**ARNOUX**  
GROUP