

## 6471/A/M 光纤熔接机



## 产品综述

6471系列光纤熔接机是一款光纤接续设备，V型槽升级为陶瓷材质，配备了多合一夹具，适合多种环境的光纤接续应用。轻巧的机身和精细的设计使其在即使狭窄的工作环境也能游刃有余；新颖的光纤成像系统和纯数字化设计使图像显示更加细腻、清晰；实时嵌入式操作系统提供了友好的操作界面和更加丰富的功能；内置超大容量高性能锂电池为长时间野外工作提供了可靠保障；温度和气压实时补偿系统大大提升了设备适应恶劣外界环境变化的能力，为在不同环境下取得低损耗接续的一致性提供了保证。

## 主要特点

- 多合一夹具，既适用于FTTH环境，亦可用于普通光纤工程
- 精确纤芯对准，保证低损耗接续
- 8秒快速熔接，25秒高效热缩
- X/Y轴同时显示，304倍放大
- 可设置关闭防风罩自动启动熔接，关闭加热盖自动启动热缩
- 实时放电校正，不需调整参数
- 电极寿命长，放电高达4000次
- 5.7英寸数字高清晰液晶屏显示
- 内置超大容量锂电池，可完成320次接续及加热
- 实时精确显示电池余量
- U盘自动软件升级

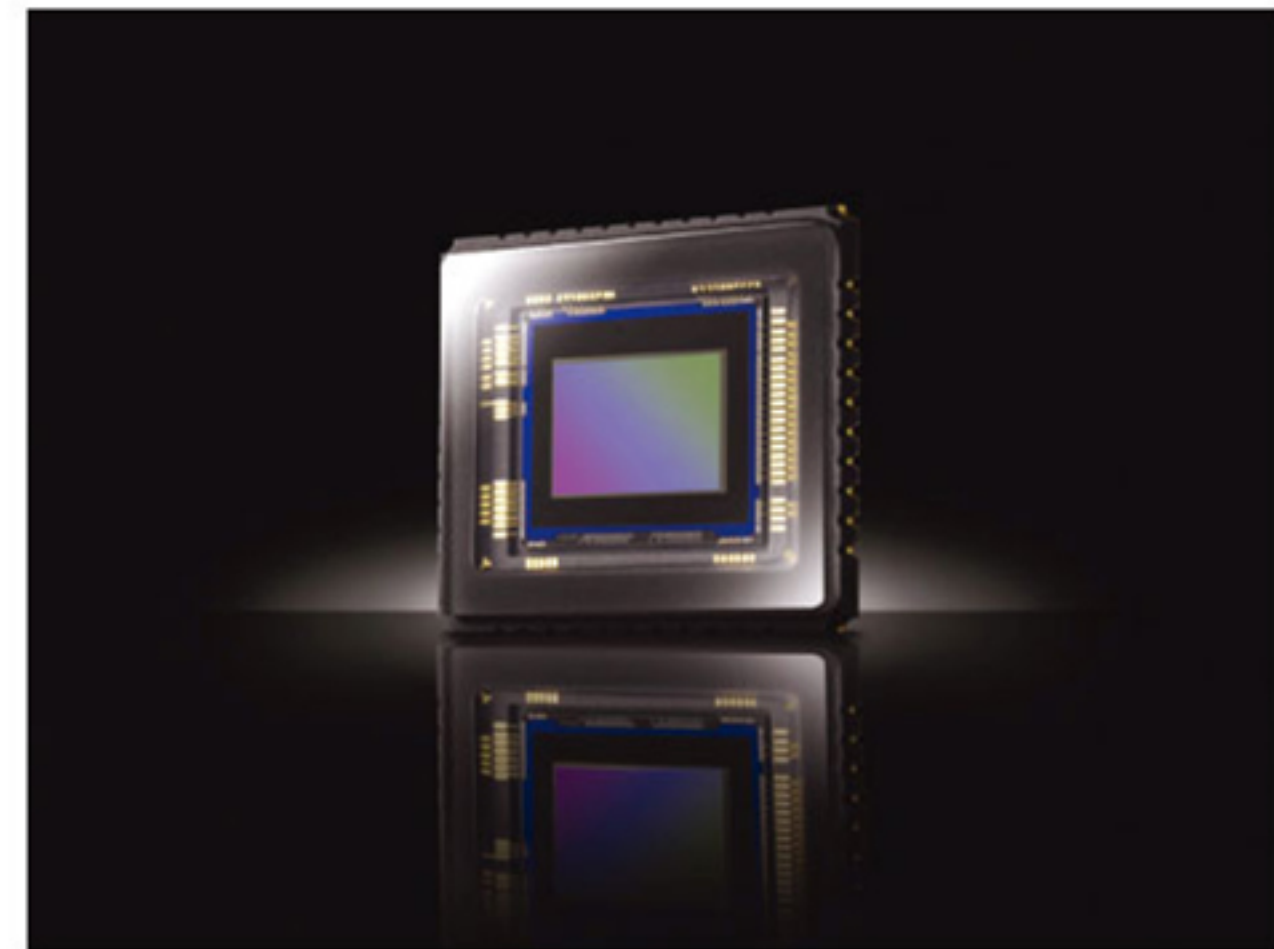
## 多合一夹具

V型槽升级为陶瓷材质，配备了多合一夹具，适合FTTH环境使用。



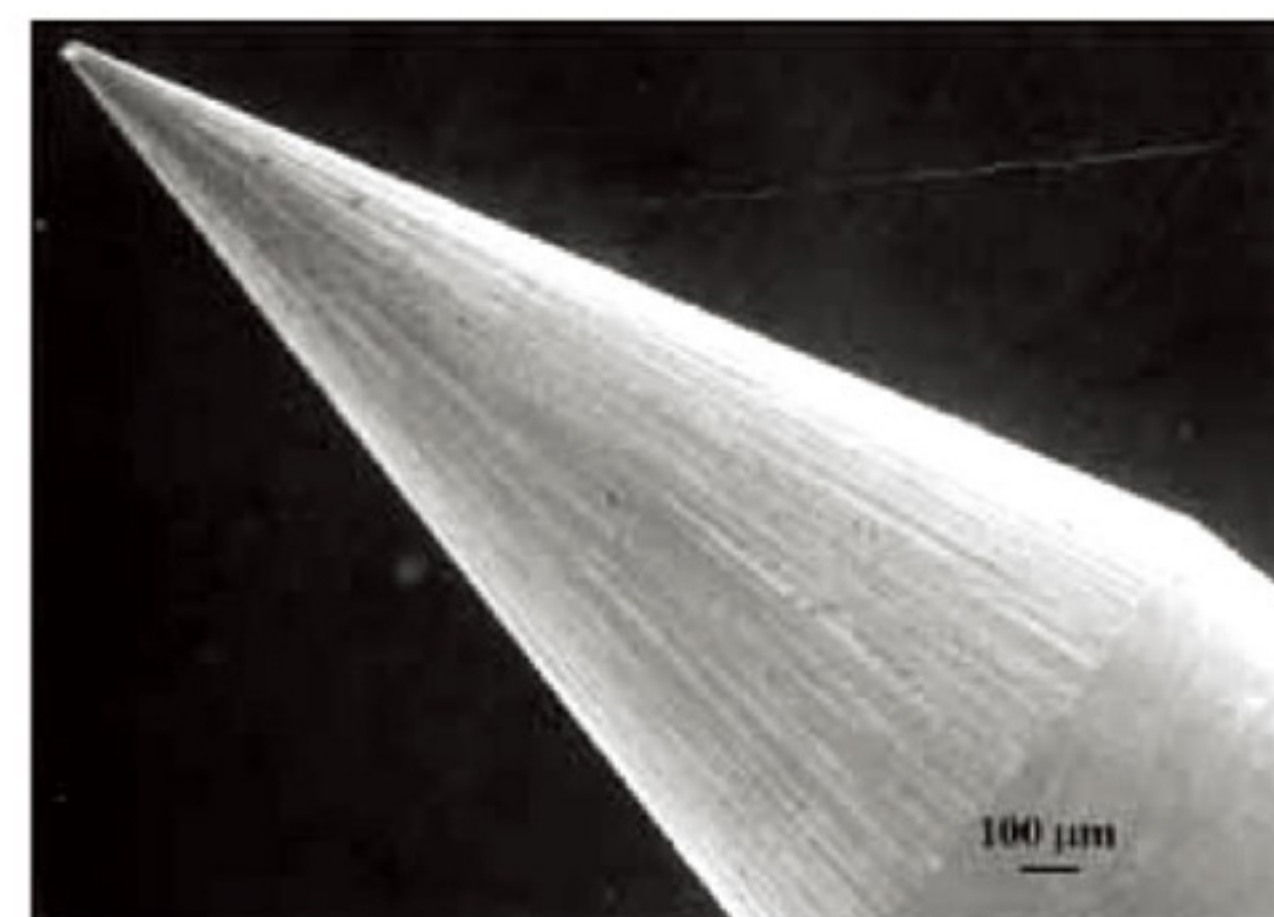
## 高清光学图像采集系统

- 高清双分离光纤对准仪
- 高性能低噪声CMOS图像传感器
- 图像分辨率640\*480，60fps
- 纤芯显示清晰细腻



## 实时放电校正系统

- 高性能放电电极
- 交直流混合放电技术
- 电流反馈及环境补偿
- 放电功耗低，延长电池续航时间

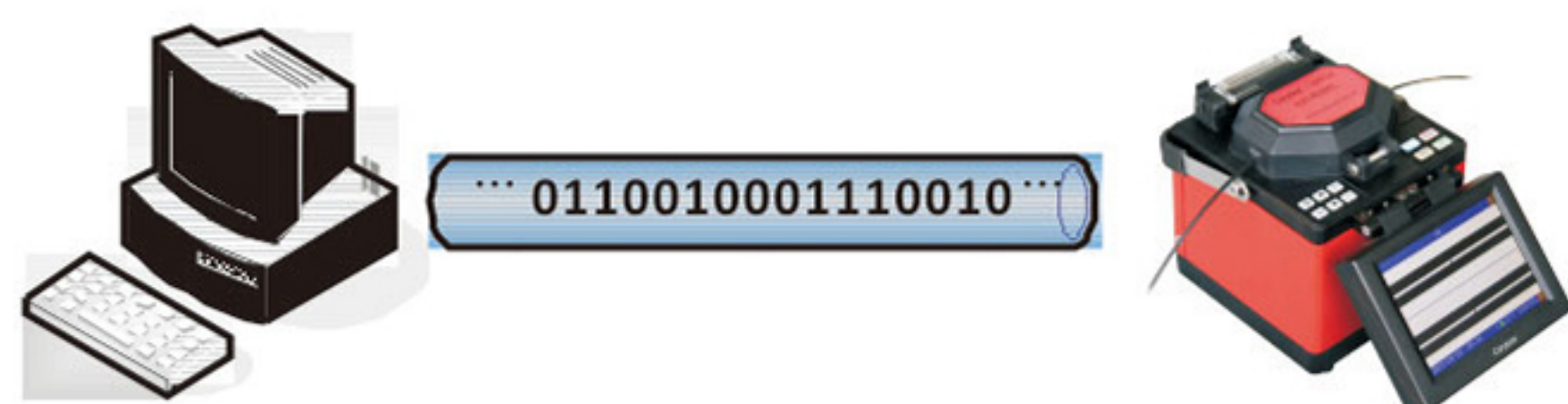




# 6471/A/M 光纤熔接机

## U盘自动软件升级

提供了可用于软件智能升级及数据备份的USB接口，可以方便地利用U盘对仪器进行软件升级及维护，简单快捷。

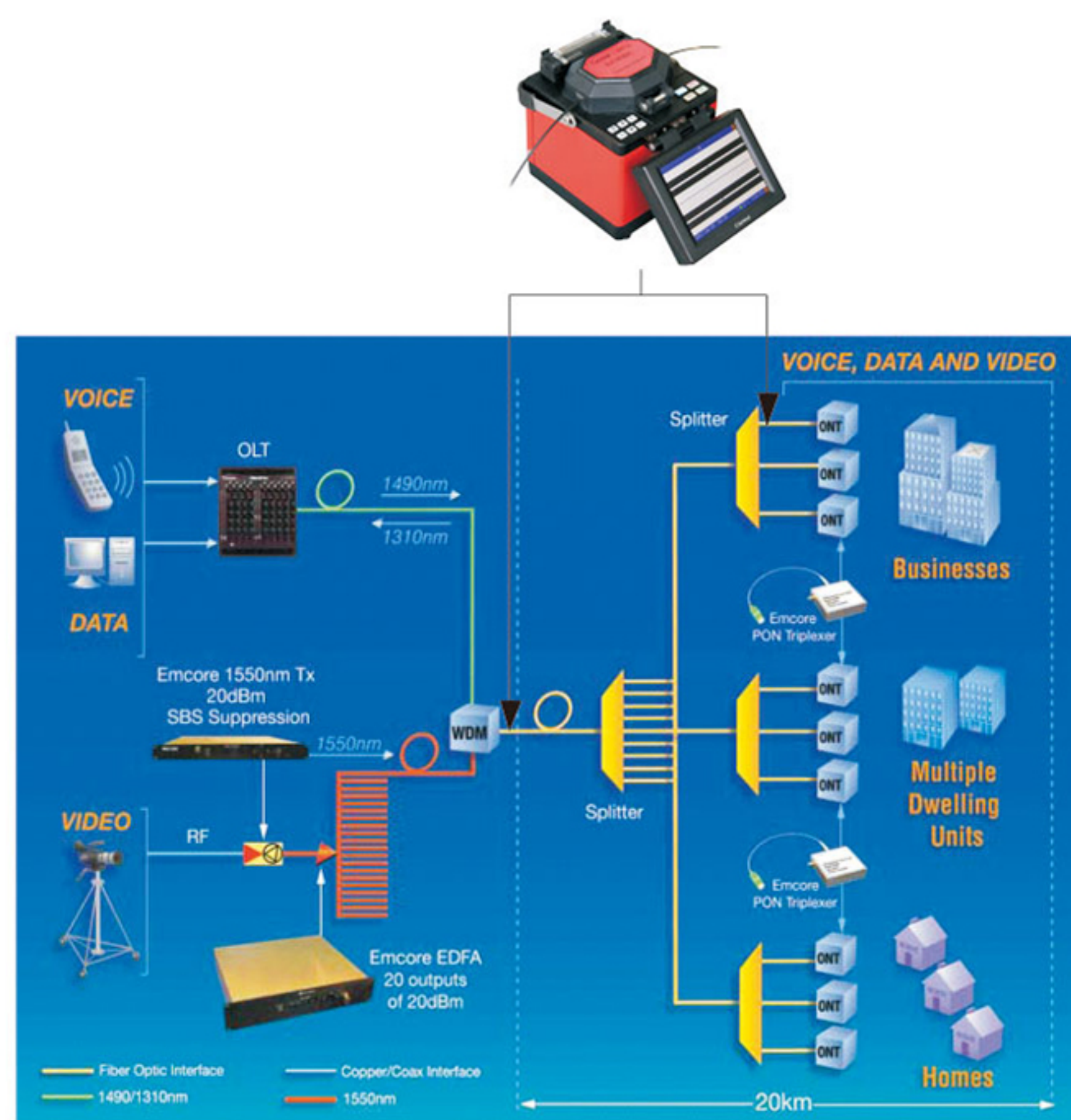


## 典型应用

### FTTH环境和普通光纤工程

6471系列光纤熔接机是一款设计紧凑、操作简单、易于携带的全新光纤熔接设备，机身设计符合人体工程学的操作原理，即使在光纤很短的情况下也可以很轻松地进行熔接。

6471系列光纤熔接机既可适用于FTTH环境外，还可用于包括干线在内的所有光缆线路工程施工、线路维护、应急抢修、光纤器件的生产测试以及科研院所的研究教学中。



## 技术规范

性能指标	产品型号	6471	6471A	6471M
光纤类型		SM(单模), MM(多模), DS(色散位移), NZDS(非零色散位移)		
接续损耗 (典型值)		0.02dB(SM), 0.01dB(MM), 0.04dB(DS), 0.04dB(NZDS)		
回波损耗		优于60dB		
操作方式		全自动、半自动、手动		
光纤对准		先进的PAS对准方式		
光纤夹具		普通夹具	专用夹具	多合一夹具
适用光纤		0.25mm和0.9mm普通光纤	皮线、跳线尾纤、0.25mm和0.9mm普通光纤	
切割长度		8~16mm		
放大倍数		304/152倍		
图像显示		高性能5.7英寸液晶屏，提供清晰、细腻图像显示		
张力测试		标准2N(可选)		
热缩套管		60mm、40mm和一系列热缩套管		
电池容量		典型熔接320次，充电时间约为3.5小时(可在充电时使用)		
电池寿命		循环充电次数达300~500次，客户自己可更换		
电极寿命		典型值4000次，客户自己可更换电极		
施工照明		内置高亮度、宽范围照明灯，极大方便夜间操作		
供电电源		内置锂电池11.1V；外接适配器，输入：AC100-240V，输出：DC13.5V/4.5A		
工作环境		温度：-10℃~+50℃；湿度：0~95%RH(不结露)；海拔高度：0~5000m		
重量		2.7kg(无电池)，3.2kg(含电池)		
操作界面		中文/英文等语言		



(接上表)

主体尺寸	宽×高×深=150mm×140mm×160mm
电源最大功率	≤20W(不含充电); ≤55W(包括充电)
直流外部电源 (外部电源适配器)	输入: 100~240V, 50/60Hz 输出: 13~14V, ≥4.4A, 电源插头中心为正极 漏电流: 输入电压为220V时, 漏电流≤3.5mA
USB接口功能	提供了可用于软件智能升级及熔接数据导出
自动熔接	可完成两根光纤的间隙设定、准直、放电熔接、张力测试、估计损耗显示
自动加热	开启时, 无需按加热键, 可自动启动加热功能。加热指示灯应点亮, 并可将一根60mm标准热缩套管热缩成功
熔接时间	8s(典型值)
加热时间	40mm热缩管: 30s(典型值); 60mm热缩管: 35s(典型值)

## 订货信息

主机: 6471/A/M光纤熔接机

标配:

序号	名称	说明
1	主机	1台
2	电源适配器	1个
3	交流电源线	1根
4	备用电极	1对
5	洗耳球	1个
6	泵瓶	1个
7	冷却托盘	1个
8	产品用户手册	1本
9	米勒钳	1把
10	携带箱	1个

选件:

选件编号	名称	功能	备注
6471-001	光纤切割器	切割光纤	
6471-002	皮线剥皮器	剥皮线光纤	
6471-003	锂电池	电源提供	
6471-004	右SC连接器夹具FH-71A-SC-R	熔接SC头光纤	仅限6471A

注: 不同型号选附件会不同, 以购买合同为准。