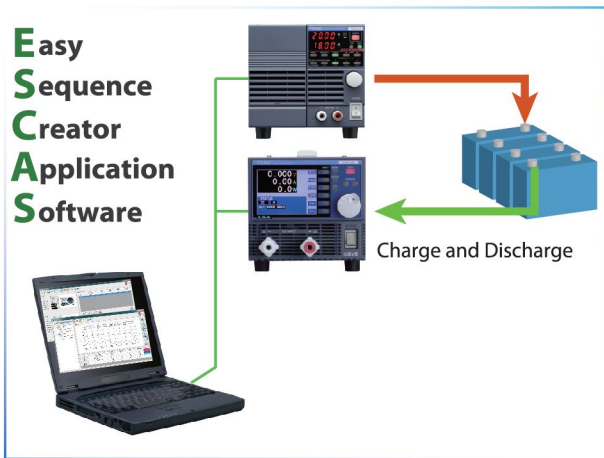


# S-PL10

充放电序列编辑软件【escas】

## 电源和电子负载的简单充放电实验

最合适对电池单元•电池模块•电池组进行充放电评价的充放电软件。从推出之日起就以简单的充放电操作为目标，从设置到分析的操作都简单得出人意料。



工作环境		System Requirements
OS		不低于Windows7+SP1
接口	GP-IB	需要国家仪器公司生产的GP-IB接口，驱动版本NI-488.2以上
	RS-232C	Windows标准COM口或者USB→RS-232C转接头
	USB	Windows标准（支持USB2.0） 需要本公司提供的API和驱动
分辨率		大于1280 x 768

## 功能特点 Features

### ● 轻松就可以开始充放电实验

将电源和电子负载连接起来就可以马上开始简单实验的软件。直流电源、或者电子负载单独工作，也可以通过程序来执行长时间的序列程序或者数据记录。

### ● 能够创建最多 12 个通道的充放电系统

支持 4 个系列的直流电源和 2 个系列的电子负载。电源和电子负载的组合从 1 通道到 12 通道都可以创建出来。（电源和电子负载都仅限同样的型号）

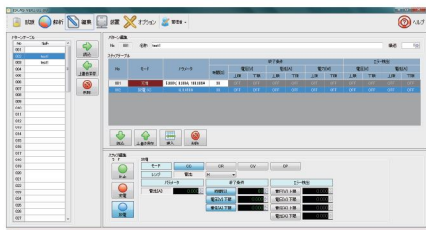
### ● 可找出推荐速率的“测试模式”（依据系统组成的不同，最快 1 秒即可完成测速）

采样率测量由于连接的通道数和使用型号的不同，可以使用“测试模式”来快速找出推荐的速率。



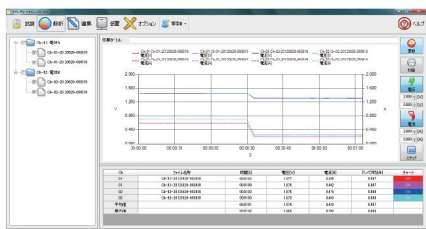
### ● 快速储存充放电模式

新设定的试验模式也好、已经设定好的试验模式也好、制作类似的设定也好，都可以轻松地完成。



### ● 可将实验结果保存为 CSV 文档。同时也具有图表分析等简单的分析功能。

可以将充放电实验后的全部结果用 CSV 文档保存下来。同时还具有能将数据进行图形化的分析软件。



## 兼容机型

## Target machines



宽幅直流电源PSF-L系列		P20,P21参照	
	单机规格	主-从工作时能达到的最大值	
额定电流	40A ~ 80A	320A	
额定电压	80V	160V	
额定功率	400W ~ 800W	3200W	

通道数	1、2 (仅PSF-400L2拥有双通道)		
充电模式	电流恒定 (CC)	电压恒定 (CV)	功率恒定 (CP)
接口	GP-IB	RS-232C	USB

- 电压数值能在功率范围内任意调整的宽幅输出
- 可以以低成本购买专用电流扩展机型“PSF-800LS”来进行大电流充放电
- 额定功率充电 (CP模式)

直流电源PS-A系列		P16,P17参照	
	单机规格	主-从工作时能达到的最大值	
额定电流	6.6A ~ 133A	240A	
额定电压	6V ~ 60V	120V	
额定功率	400W ~ 1200W	2400W	

通道数	1		
充电模式	电流恒定 (CC)	电压恒定 (CV)	
接口	GP-IB	RS-232C	USB

• 紧凑型开关电源

低噪声混合电源PDS-A系列		P12,P13参照	
	单机规格	主-从工作时能达到的最大值	
额定电流	6A ~ 36A	108A	
额定电压	20V ~ 60V	120V	
额定功率	200W ~ 720W	2160W	

通道数	1		
充电模式	电流恒定 (CC)	电压恒定 (CV)	
接口	GP-IB	RS-232C	USB LAN*

※ ESCAS无法使用LAN接口进行通讯

• 等同于线性整流电源的低噪声•低纹波输出

超薄型直流电源PU系列		P18,P19参照	
	单机规格	主-从工作时能达到的最大值vv	
额定电流	1.3A ~ 400A	1600A	
额定电压	6V ~ 600V	600V	
额定功率	750W ~ 3300W	13,200W	

通道数	1		
充电模式	电流恒定 (CC)	电压恒定 (CV)	
接口	GP-IB	RS-232C(标准)	RS-485(标准)※

※ ESCAS无法使用RS-485接口进行通讯

• 产品线包括从低电压高电流到高压的广大范围

• 以机架安装为前提的超薄型设计



多输入电子负载LSA系列		P30,31参照	
	单机规格	主-从工作时能达到的最大值vv	
额定电流	33A ~ 200A	1000A	
额定电压	150V <sup>※1</sup>	150V <sup>※1</sup>	
额定功率	165W ~ 1000W	5000W	

通道数	1		
充电模式	电流恒定 (CC)	电阻恒定 (CR)	电压恒定 (CV) 功率恒定 (CP)
接口	GP-IB	RS-232C	USB

※1 仅LSA-165V1能够在额定电压0-150V下工作（其他机型都是1V-150V）

• 最多可以扩展到5kW（LSA-1000X5台）

多输入电子负载LW系列		P29参照	
	单机规格	主-从工作时能达到的最大值vv	
额定电流	15A ~ 60A	—	
额定电压	150V <sup>※1</sup>	—	
额定功率	75W ~ 300W	—	

通道数	1、2、4		
充电模式	电流恒定 (CC)	电阻恒定 (CR)	电压恒定 (CV) 功率恒定 (CP)
接口	GP-IB	USB	

※1 全机型的额定电压范围都是1V-150V

※2 根据型号不同可能不具备这两个功能

• 能够以低成本搭建多通道放电系统

直流电源

电子负载