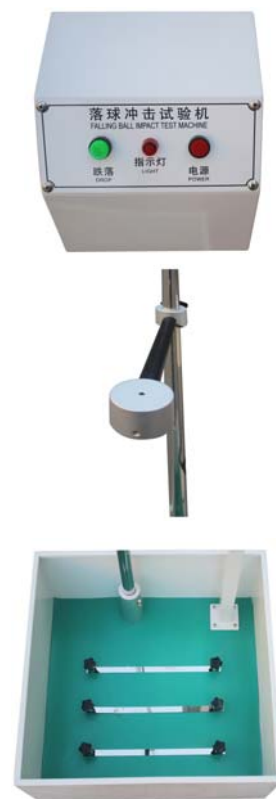


## KLQ-2000 系列落球冲击试验机



落球冲击试验机是一种用来测试塑料、陶瓷、压克力、玻璃纤维等材料及涂料之坚固度。本设备符合 JIS-K6745, A5430 试验标准。本机以规定一定重量之钢球调整在一定的高度，使钢球自由落下打击试料，视其受损程度，以此来判断试验产品的质量，本设备深受广大生产商的好评，是一款比较理想的试验设备。

### 选型表

KLQ-2000 标准型 (钢球规格: 55、64、110、255、535g)

KLQ-2000A (钢球规格: 50、100、200、500、1000、2000g)

KLQ-2000B (钢球规格: 55g、64g、110g、112g、198g、225g、255g、357g、533g、1042g、2280g)

KLQ-2000T (钢球规格: 按客户要求配置)

### 产品主技术参数

型号	KLQ-2000	KLQ-2000A	KLQ-2000B	KLQ-2000T
落球跌落高度	0-2000mm 可调			
落球控制方式	直流电磁控制			
钢球配置 (重量)	标配 55、64、110、255、535g	A: 50、100、200、500、1000、2000g	B: 55g、64g、110g、112g、198g、225g、255g、357g、533g、1042g、2280g	根据客户要求配置
使用电源	220V、50HZ、2A			
机台尺寸	约 50*50*220cm			
机台重量	约 15kg			