

模型 CB-S 170 | CO₂ 培养箱 利用热空气消毒

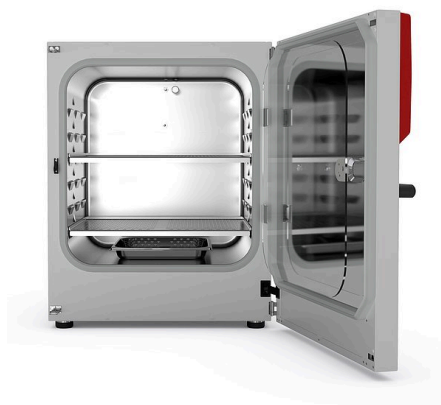
CB-S 系列培养箱坚固耐用且价格低廉，适用于细胞生产中细胞培养的常规应用，特别是适用于学术领域。其经过 180 °C 干热灭菌，无污染，并且凭借无漂移的红外线二氧化碳实时测量，使 pH 值保持可靠稳定。

优点

- 由于对细胞培养物提供最大力度的防污染保护，所以很安全
- 由于持续为细胞提供稳定的培养条件，所以很可靠
- 日常清洁简单、操作便捷，所以很智能
- 由于不需要耗材就能高效运行，所以经济实惠



型号 170



型号 170

重要特性

- 带冷凝保护的加湿系统
- 经受住考验的抗污染设计，具有 180 °C 干热灭菌功能
- 采用单光束红外线技术的 CO₂ 传感器
- 由不锈钢制成的无缝内腔
- 带文丘里 CO₂ 气体混合喷嘴的无风扇内部
- 带清晰 LCD 显示屏的 PID 控制器
- 内部数据记录器，可通过 USB 接口读取任意格式的测量值
- 具有视觉和声音警报的故障诊断系统
- 接口：以太网，USB，零电压报警触点

可选设备

- 铜制内腔包括了铜搁架和镀铜水盘
- 堆叠适配器，实现可靠且节省空间的安装
- 气瓶转换器，用于将两个气瓶连接到一台或两台培养箱上

订购信息

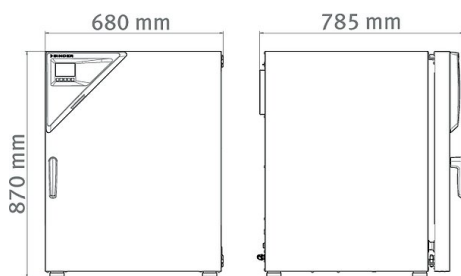
内部容积 [L]	额定电压	选购型号	版本	物品编码
170	200...230 V 1~ 50/60 Hz	标准	CBS170-230V	9040-0189
	100...120 V 1~ 50/60 Hz	标准	CBS170UL-120V	9040-0190

技术数据

描述	CBS170-230V ¹	CBS170UL-120V ¹
物品编码	9040-0189	9040-0190
温度性能数据		
温度范围 超过室内温度 +6 °C 至	50 °C	50 °C
温度偏差 在 37 °C [± K]	0,3	0,3
温度波动度 在 37 °C [± K]	0,1	0,1
30 秒开门后的恢复时间 在 37 °C [min]	6	6
气候性能数据		
湿度范围 [% 相对湿度]	90...95	90...95
CO₂ 数据		
CO ₂ 范围 [Vol.-% CO ₂]	0...20	0...20
CO ₂ 测量技术	IR	IR
CO ₂ 30 秒开门后的恢复时间 在 5 Vol.-% CO ₂ [min]	5	5
电气数据		
额定电压 [V]	200...230	100...120
电源频率 [Hz]	50/60	50/60
额定功率 [kW]	1,3	1,3
设备保险装置 [A]	10	16
相位 (额定电压)	1~	1~
测量		
内部容积 [L]	170	170
设备净重 (空载) [kg]	90	90
最大总负载 [kg]	30	30
每个隔板的最大负载 [kg]	10	10
壁距 后部 [mm]	100	100
壁距 侧面 [mm]	50	50
内部尺寸		
宽度 [mm]	560	560
高度 [mm]	600	600
深度 [mm]	505	505
门的数量		
内门	1	1
外门	1	1
不包括加装件和连接件的外壳尺寸		
净宽度 [mm]	680	680
净高度 [mm]	870	870
净深度 [mm]	715	715
与环境相关的数据		
能耗 在 37 °C [Wh/h]	45	45
声压等级 [dB(A)]	41	41
固件		
隔板数量 (小时/最大)	2/6	2/6

1 所有技术数据仅适用于 22 ±3 °C 环境温度和 ±10 % 电源电压波动下标准规格的无装载设备。按照 BINDER 工厂标准和根据 DIN 12880:2007 确定温度数据，并适应于推荐的为内腔室高度、宽度和深度 10 % 的壁间隙。对系列设备而言所有数据均为典型平均值。保留技术更改的权利。

包括加装件和连接件的尺寸 [MM]



选购件

名称	描述	*	物品编码
左侧门限位器	配左侧门限位器的外门和标准玻璃内门	-	8012-1953
	右		
	30 mm	01	8012-1976
	后		
	30 mm	01	8012-1974
	左		
	30 mm	01	8012-1975
校准证书扩展	针对温度，用于在有效空间中心针对其他检测温度增加测量	-	8012-1112
模拟输出 4-20 mA	针对温度值和 CO ₂ 值 (输出不可调)	02	8012-1977
温度和 CO ₂ 校准证书	针对温度和 CO ₂ ，在有效空间中心的温度测量 / 使用检测气体在 37 °C 和 5 % CO ₂ 下的 CO ₂ 测量	-	8012-0228
	含证书的空间温度测量，在指定的检测温度下的 15-18 个测量点	-	8012-1570
	含证书的空间温度测量，在指定的检测温度下的 27 个测量点	-	8012-1591
	含证书的空间温度测量，在指定的检测温度下的 9 个测量点	-	8012-1549
	针对温度，在指定的检测温度下在有效空间中心的测量	-	8012-1131
门锁	可锁闭的门把手	-	8012-1014

* 提示，数据页的最后一页

配件

名称	描述	*	物品编码
APT-COM™ 4 BASIC-Edition	满足针对最多 5 台联网设备记录和文档汇编的简单要求。 版本 4，BASIC (基础) 版本	-	9053-0039
APT-COM™ 4 GLP-Edition	适合在符合 GLP 的条件下工作。按照 FDA 准则 21CFR11 记录测量值，有效防止数据篡改。 版本 4，GLP 版本	-	9053-0042
APT-COM™ 4 PROFESSIONAL-Edition	舒适的设备和用户管理，构建于基础版本。适合联网最多 100 台设备。 版本 4，PROFESSIONAL (标准) 版本	-	9053-0040
WLAN 套件	该套件包含一个客户端桥接器。BINDER 设备可通过以太网接口与 APT-COM4、LIMS 或客户专用软件进行无线连接。这是当设备安放地点无现场以太网时的一种替代解决方案。此套件必须由客户 IT 部门在安全的网络中进行安装和配置。	-	8500-0164
中性清洗剂	浓缩，用于温和地去除污物残留；填充量 1 kg	-	1002-0016
堆叠支架	可制动脚轮上的稳定、无振动的堆叠支架，用于通过嵌入装置安全堆叠两台 CB 系列设备	-	9051-0040
堆叠适配器	用于两个 BINDER CO ₂ 培养箱的热分离堆叠	-	9051-0035
底盘支架	配备有脚轮的底盘支架用于安全放置和调平 BINDER CO ₂ 培养箱	-	9051-0028
打孔隔板	不锈钢	-	6004-0137
振动筛 „Universal“	振动筛和控制器与柔性扁平排线相连接，通用，100 – 240 V，50/60 Hz	-	8012-1771
橡胶垫	防滑，套，用于设备底座	-	8012-0702
气瓶变换器	外部，BINDER Gas Supply Service (供气服务)，用于连接 2 个气瓶 (CO ₂ 、N ₂ 或 O ₂)，采用声音和光学报警以及零电压报警输出	-	8012-0408
气瓶接口组件	用于 CO ₂ ，由带连接件的气瓶减压器和 5 m 软管组成	-	8012-0014

* 提示，数据页的最后一页

名称	描述	*	物品编码
清洁套件	用于设备保养和消毒，由中性清洗剂（1000 g，浓缩液）、喷雾消毒溶液（500 ml，现成溶液）、无绒的一次性清洁布、防护手套和护目镜组成	-	8012-0503
认证资料	IQ/OQ文件 - 针对由客户进行的验证的辅助资料，由下列内容组成：IQ/OQ检查表，包括校准说明书和完整的设备文档；参数：根据不同的设备，含有温度、CO ₂ 、O ₂ 、压力等参数。		
	打印版保存在文件夹中	-	7007-0001
	数字版采用 PDF 格式	-	7057-0001
	IQ/OQ/PQ文件 - 针对由客户进行的验证的辅助资料，根据客户要求，为认证文件夹 IQ/OQ 扩展章节 PQ；参数：根据不同的设备，含有温度、CO ₂ 、O ₂ 或压力等参数。		
	打印版保存在文件夹中	-	7007-0005
	数字版采用 PDF 格式	-	7057-0005
黄铜 内部装置	套件由 2 个插板（全黄铜）和一个水盘（镀铜）组成.更多信息	-	8012-1997

* 提示，数据页的最后一页

服务

名称	描述	*	物品编码
安装服务			
设备说明	设备功能原理和基本功能指导说明，控制电子系统的操作，包括编程	05	DL10-0500
设备调试	将设备连接到客户方的接口上（电、水、废水、气体），检查基本功能，针对操作提供简短指导。（不包括：开箱、设置、控制器说明、编程、安装）	05	DL10-0100
维护服务协议			
保养服务			
维护	根据维护计划提供一次性维护服务。机械和电气部件的目视检查所有主要功能的测试。在有效空间中心校准用户指定的一个测试温度，不包含证书	05	DL20-0400
金牌3年维护服务协议	根据协议提供维护服务，机械和电气部件的目视检查，控制响应的检查，备件享有 20% 的折扣，所有主要功能的检查，易损件更换，一个温度和 CO ₂ 浓度值的校准，包含证书	05	DL20-0940
铜牌3年维护服务协议	根据协议提供维护服务，机械和电气部件的目视检查，控制响应的检查，备件享有 20% 的折扣	05	DL20-0710
银牌3年维护服务协议	根据协议提供维护服务，机械和电气部件的目视检查，控制响应的检查，备件享有 20% 的折扣，所有主要功能的检查，在有效空间中心校准用户指定的一个测试温度，不包含证书	05	DL20-0820
校准服务			
CO ₂ 校准	CO ₂ 校准，使用经分析的测试气体在 5 % 以下或在指定数值下的测量，含证书	03, 04, 05	DL30-0401
温度校准证书	准一(1)个 由用户指定的在有效空间中心检测温度，包括证书	03, 04, 05	DL30-0101
	扩展校准一 (1) 个额外的、由用户指定的位于有效空间中心的检测温度，包括证书	03, 04, 05	DL30-0102
空间温度测量，18 个测量点	18 个测量点的空间温度测量，由用户指定设定值，包括证书	03, 04, 05	DL30-0118
空间温度测量，27 个测量点	27 个测量点的空间温度测量，由用户指定设定值，包括证书	03, 04, 05	DL30-0127
空间温度测量，9 个测量点	9 个测量点的空间温度测量，由用户指定设定值，包括证书	03, 04, 05	DL30-0109
验证服务			
IQ/OQ 执行	根据验证文件夹执行 IQ/OQ	05	DL41-0200
IQ/OQ/PQ 执行	根据验证文件夹执行 IQ/OQ/PQ	05	DL44-0500
质保服务			
保修期延长 1 年	保修期自交货之日起延长 1 年，易损件除外	-	DL50-0020

* 提示，数据页的最后一页

提示

- 01 在接入孔区域可能会出现冷凝。
在接入孔的特殊位置预计会出现起泡。
- 02 使用该选购件时 UL 标志不适用。
- 03 在认可的校准实验室内进行传感器校准。
- 04 根据 BINDER 工厂标准进行校准。
- 05 规定的价格包括旅费。您所在使用区域的旅费请参阅 BINDER 服务章节。
对于在瑞士的使用，所有规定的服务价格均包括国家特定的额外收费（敬请垂询）。

BINDER GmbH

德国图特林根

电话 +49 7462 2005 0

传真 +49 7462 2005 100

info@binder-world.com

www.binder-world.com

BINDER Asia Pacific (Hong Kong) Ltd. (宾德亚太 (香港) 有限公司)

中国香港九龙区

电话 +852 39070500

传真 +852 39070507

asia@binder-world.com

www.binder-world.com

Representative Office for CIS

俄罗斯莫斯科

电话 +7 495 988 15 16

传真 +7 495 988 15 17

russia@binder-world.com

www.binder-world.com

BINDER Environmental Testing Equipment (Shanghai) Co., Ltd. (宾德环境试验设备 (上海) 有限公司)

中国上海

电话 +86 21 685 808 25

传真 +86 21 685 808 29

china@binder-world.com

www.binder-world.com

BINDER Inc.

Bohemia, NY, USA

电话 +1 631 224 4340

传真 +1 631 224 4354

usa@binder-world.com

www.binder-world.us