

模型 CB 56 | CO₂ 培养箱 带热空气消毒功能和可高温消毒的 CO₂ 传感器

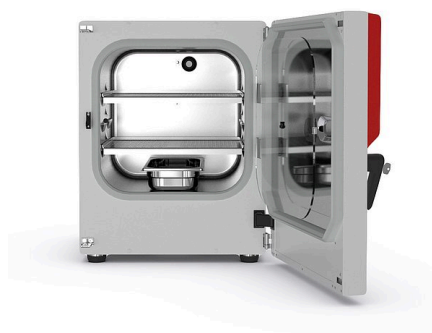
BINDER CB 适用于所有敏感的培养任务并保证最佳的细胞生长环境。即使是在缺氧条件下的复杂培养方法或个性化生长环境，BINDER 培养箱凭借其广泛的选购件及配件产品范围也可轻松胜任。

优点

- 由于对细胞培养物提供最大力度的防污染保护，所以很安全
- 由于持续为细胞提供稳定的培养条件，所以很可靠
- 日常清洁简单、操作便捷，所以很智能
- 由于不需要耗材就能高效运行，所以经济实惠



模型 56



模型 56

重要特性

- 经优化的带冷凝保护的加湿系统
- 经受住考验的抗污染设计，具有 180 °C 干热灭菌功能
- 采用单光束红外线技术可干热灭菌的 CO₂ 传感器
- 由不锈钢制成的无缝内腔
- 带文丘里 CO₂ 气体混合喷嘴的无风扇内部
- 直观操作的触摸屏控制器
- 内部数据记录器，可通过 USB 接口读取任意格式的测量值
- 具有视觉和声音警报的故障诊断系统
- 接口：以太网，USB，零电压报警触点
- CO₂ Fail Safe (失效安全) 系统，用于细胞培养液的 pH 值监测和安全防护

可选设备

- O₂ 控制与 O₂ 调节范围为 0.2-20 Vol.-% O₂ 或 10-95 Vol.-% O₂
- 多重分体式玻璃门，配有专用搁架，用于分隔空间以适应不同实验
- 堆叠适配器，实现可靠且节省空间的安装
- 气瓶转换器，用于将两个气瓶连接到一台或两台培养箱上

订购信息

内部容积 [L]	额定电压	选购型号	版本	物品编码
53	200...230 V 1~ 50/60 Hz	标准	CB056-230V	9040-0167
		带 O ₂ 调节	CB056-230V-0	9040-0168
	100...120 V 1~ 50/60 Hz	标准	CB056UL-120V	9040-0169
		带 O ₂ 调节	CB056UL-120V-0	9040-0170

技术数据

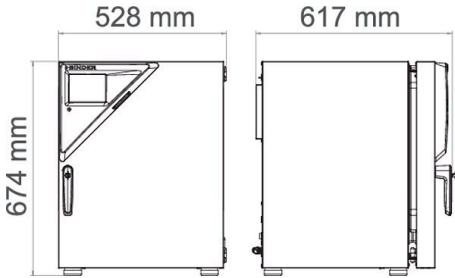
描述	CB056-230V ¹	CB056-230V-0 ¹	CB056UL-120V ¹	CB056UL-120V-0 ¹
物品编码	9040-0167	9040-0168	9040-0169	9040-0170
温度性能数据				
温度范围 超过室内温度 +4 °C 至	60 °C		60 °C	
温度范围 超过室内温度 +6 °C 至		60 °C		60 °C
温度偏差 在 37 °C [± K]	0,3	0,3	0,3	0,3
温度波动度 在 37 °C [± K]	0,1	0,1	0,1	0,1
30 秒开门后的恢复时间 在 37 °C [min]	5	5	5	5
气候性能数据				
湿度范围 [% 相对湿度]	90...95	90...95	90...95	90...95
CO₂ 数据				
CO ₂ 范围 [Vol.-% CO ₂]	0...20	0...20	0...20	0...20
CO ₂ 测量技术	IR	IR	IR	IR
CO ₂ 30 秒开门后的恢复时间 在 5 Vol.-% CO ₂ [min]	5	5	5	5
O₂ 数据				
标准 O ₂ 调节范围 : O ₂ 范围 [Vol.-% O ₂]		0,2...20		0,2...20
选配 O ₂ 调节范围 : O ₂ 范围 [Vol.-% O ₂]		10...95		10...95
O ₂ 30 秒开门后的恢复时间 在 5 Vol.-% O ₂ [min]		5		5
O ₂ 30 秒开门后的恢复时间 在 10 Vol.-% O ₂ [min]		5		5
电气数据				
额定电压 [V]	200...230	200...230	100...120	100...120
电源频率 [Hz]	50/60	50/60	50/60	50/60
额定功率 [kW]	0,8	0,8	0,8	0,8
设备保险装置 [A]	10	10	16	16
相位 (额定电压)	1~	1~	1~	1~
测量				
内部容积 [L]	53	53	53	53
设备净重 (空载) [kg]	53	53	53	53
最大总负载 [kg]	30	30	30	30
每个隔板的最大负载 [kg]	10	10	10	10
壁距 后部 [mm]	100	100	100	100
壁距 侧面 [mm]	50	50	50	50
内部尺寸				
宽度 [mm]	400	400	400	400
高度 [mm]	400	400	400	400
深度 [mm]	330	330	330	330
门的数量				
内门	1	1	1	1
外门	1	1	1	1
不包括加装件和连接件的外壳尺寸				
净宽度 [mm]	528	528	528	528
净高度 [mm]	674	674	674	674
净深度 [mm]	545	545	545	545
与环境相关的数据				
能耗 在 37 °C [Wh/h]	45	45	45	45
声压等级 [dB(A)]	41	41	41	41

1 所有技术数据仅适用于 22 ±3 °C 环境温度和 ±10 % 电源电压波动下标准规格的无装载设备。根据 BINDER 工厂标准和 DIN 12880:2007 确定温度数据，并适用于推荐的为内腔室高度、宽度和深度 10 % 的壁间隙。对系列设备而言所有数据均为典型平均值。保留技术更改的权利。

描述	CB056-230V ¹	CB056-230V-0 ¹	CB056UL-120V ¹	CB056UL-120V-0 ¹
物品编码	9040-0167	9040-0168	9040-0169	9040-0170
固件				
隔板数量 (小时/最大)	2/3	2/3	2/3	2/3

1 所有技术数据仅适用于 22 ±3 °C 环境温度和 ±10 % 电源电压波动下标准规格的无装载设备。根据 BINDER 工厂标准和 DIN 12880:2007 确定温度数据，并适用于推荐的为内腔室高度、宽度和深度 10 % 的壁间隙。对系列设备而言所有数据均为典型平均值。保留技术更改的权利。

包括加装件和连接件的尺寸 [MM]



选购件

名称	描述	*	物品编码
O ₂ 校准证书	针对配备氧气调控系统的版本，指定的 O ₂ 百分值下在有效空间中心的测量点	-	8012-0229
O ₂ 调节范围	除标准范围外，如需调节 O ₂ 浓度（范围介于 10 至 95 Vol.-% 之间），仅可组合带 O ₂ 调节功能的模型	-	9419-0135
分体式内门	4 件式分体内门		
	左侧门限位器 (墨。选购件 选购件 左侧门限位器)	-	8012-1927
	带右侧门限位器	-	8012-1843
左侧门限位器	配左侧门限位器的外门和标准玻璃内门	-	8012-1913
	右		
	30 mm	01	8012-1392
	后		
	30 mm	01	8012-1390
	左		
	30 mm	01	8012-1391
模拟输出 4-20 mA	针对温度值和 CO ₂ 值 (输出不可调)	02	8012-1839
	针对温度值和 CO ₂ 值 (输出不可调)，针对配备氧气调控系统的版本	02	8012-1840
温度和 CO ₂ 校准证书	针对温度和 CO ₂ ，在有效空间中心的温度测量 / 使用检测气体在 37 °C 和 5 % CO ₂ 下的 CO ₂ 测量	-	8012-1235
	含证书的空间温度测量，在指定的检测温度下的 15-18 个测量点	-	8012-1571
	含证书的空间温度测量，在指定的检测温度下的 27 个测量点	-	8012-1592
	含证书的空间温度测量，在指定的检测温度下的 9 个测量点	-	8012-1550
	针对温度，在指定的检测温度下在有效空间中心的测量	-	8012-1132
电缆接口	8 针，用于低电压，带 LEMO 插座 (可遮盖) 和 LEMO 插头 (最大 24 V - 2 A)	-	8012-1848

* 提示，数据页的最后一页

配件

名称	描述	*	物品编码
APT-COM™ 4 BASIC-Edition	满足针对最多 5 台联网设备记录和文档汇编的简单要求。 版本 4，BASIC (基础) 版本	-	9053-0039
APT-COM™ 4 GLP-Edition	适合在符合 GLP 的条件下工作。按照 FDA 准则 21CFR11 记录测量值，有效防止数据篡改。 版本 4，GLP 版本	-	9053-0042
APT-COM™ 4 PROFESSIONAL-Edition	舒适的设备和用户管理，构建于基础版本。适合联网最多 100 台设备。 版本 4，PROFESSIONAL (标准) 版本	-	9053-0040

* 提示，数据页的最后一页

名称	描述	*	物品编码
WLAN 套件	该套件包含一个客户端桥接器。BINDER 设备可通过以太网接口与 APT-COM4、LIMS 或客户专用软件进行无线连接。这是当设备安放地点无现场以太网时的一种替代解决方案。此套件必须由客户 IT 部门在安全的网络中进行安装和配置。	-	8500-0164
中性清洗剂	浓缩，用于温和地去除污物残留；填充量 1 kg	-	1002-0016
堆叠适配器	用于两个 BINDER CO ₂ 培养箱的热分离堆叠	-	9051-0038
底盘支架	配备有脚轮的底盘支架用于安全放置和调平 BINDER CO ₂ 培养箱	-	9051-0043
打孔隔板	不锈钢	-	6004-0136
	用于分隔式内门 不锈钢	-	6004-0140
橡胶垫	防滑，套，用于设备底座	-	8012-0702
气瓶变换器	外部，BINDER Gas Supply Service（供气服务），用于连接 2 个气瓶（CO ₂ 、N ₂ 或 O ₂ ），采用声音和光学报警以及零电压报警输出	-	8012-0408
气瓶接口组件	用于 CO ₂ ，由带连接件的气瓶减压器和 5 m 软管组成	-	8012-0014
	用于 N ₂ ，由带连接件的气瓶减压器和 5 m 软管组成	-	8012-0016
	用于 O ₂ ，由带连接件的气瓶减压器和 5 m 软管组成	-	8012-0015
认证资料	IQ/OQ 文件 - 针对由客户进行的验证的辅助资料，由下列内容组成：IQ/OQ 检查表，包括校准说明书和完整的设备文档；参数：根据不同的设备，含有温度、CO ₂ 、O ₂ 、压力等参数。 打印版保存在文件夹中	-	7007-0001
	数字版采用 PDF 格式	-	7057-0001
	IQ/OQ/PQ 文件 - 针对由客户进行的验证的辅助资料，根据客户要求，为认证文件夹 IQ/OQ 扩展章节 PQ；参数：根据不同的设备，含有温度、CO ₂ 、O ₂ 或压力等参数。 打印版保存在文件夹中	-	7007-0005
	数字版采用 PDF 格式	-	7057-0005

* 提示，数据页的最后一页

服务

名称	描述	*	物品编码
安装服务			
设备说明	设备功能原理和基本功能指导说明，控制电子系统的操作，包括编程	05	DL10-0500
设备调试	将设备连接到客户方的接口上（电、水、废水、气体），检查基本功能，针对操作提供简短指导。（不包括：开箱、设置、控制器说明、编程、安装）	05	DL10-0100
维护服务协议			
保养服务			
维护	根据维护计划提供一次性维护服务。机械和电气部件的目视检查所有主要功能的测试。在有效空间中心校准用户指定的一个测试温度，不包含证书	05	DL20-0400
金牌3年维护服务协议	根据协议提供维护服务，机械和电气部件的目视检查，控制响应的检查，备件享有 20% 的折扣，所有主要功能的检查，易损件更换，一个温度和 CO ₂ 浓度值的校准，包含证书	05	DL20-0940
铜牌3年维护服务协议	根据协议提供维护服务，机械和电气部件的目视检查，控制响应的检查，备件享有 20% 的折扣	05	DL20-0710
银牌3年维护服务协议	根据协议提供维护服务，机械和电气部件的目视检查，控制响应的检查，备件享有 20% 的折扣，所有主要功能的检查，在有效空间中心校准用户指定的一个测试温度，不包含证书	05	DL20-0820
校准服务			
CO ₂ 校准	CO ₂ 校准，使用经分析的测试气体在 5 % 以下或在指定数值下的测量，含证书	03, 04, 05	DL30-0401
O ₂ 校准	O ₂ 校准，在指定的 O ₂ 百分值下在有效空间中心的 1 个测量点，含证书	03, 04, 05	DL30-0402
温度校准证书	准 - (1) 个 由用户指定的在有效空间中心检测温度，包括证书	03, 04, 05	DL30-0101
	扩展校准 - (1) 个 额外的、由用户指定的位于有效空间中心的检测温度，包括证书	03, 04, 05	DL30-0102
空间温度测量，18 个测量点	18 个测量点的空间温度测量，由用户指定设定值，包括证书	03, 04, 05	DL30-0118
空间温度测量，27 个测量点	27 个测量点的空间温度测量，由用户指定设定值，包括证书	03, 04, 05	DL30-0127
空间温度测量，9 个测量点	9 个测量点的空间温度测量，由用户指定设定值，包括证书	03, 04, 05	DL30-0109

* 提示，数据页的最后一页

名称	描述	*	物品编码
验证服务			
IQ/OQ 执行	根据验证文件夹执行 IQ/OQ	05	DL41-0200
IQ/OQ/PQ 执行	根据验证文件夹执行 IQ/OQ/PQ	05	DL44-0500
质保服务			
保修期延长 1 年	保修期自交货之日起延长 1 年，易损件除外	-	DL50-0020

* 提示，数据页的最后一页

提示

- 01 在接入孔区域可能会出现冷凝。
在接入孔的特殊位置预计会出现起泡。
- 02 使用该选购件时 UL 标志不适用。
- 03 在认可的校准实验室内进行传感器校准。
- 04 根据 BINDER 工厂标准进行校准。
- 05 规定的价格包括旅费。您所在使用区域的旅费请参阅 BINDER 服务章节。
对于在瑞士的使用，所有规定的服务价格均包括国家特定的额外收费（敬请垂询）。

BINDER GmbH

德国图特林根

电话 +49 7462 2005 0

传真 +49 7462 2005 100

info@binder-world.com

www.binder-world.com

BINDER Asia Pacific (Hong Kong) Ltd. (宾德亚太 (香港) 有限公司)

中国香港九龙区

电话 +852 39070500

传真 +852 39070507

asia@binder-world.com

www.binder-world.com

Representative Office for CIS

俄罗斯莫斯科

电话 +7 495 988 15 16

传真 +7 495 988 15 17

russia@binder-world.com

www.binder-world.com

BINDER Environmental Testing Equipment (Shanghai) Co., Ltd. (宾德环境试验设备 (上海) 有限公司)

中国上海

电话 +86 21 685 808 25

传真 +86 21 685 808 29

china@binder-world.com

www.binder-world.com

BINDER Inc.

Bohemia, NY, USA

电话 +1 631 224 4340

传真 +1 631 224 4354

usa@binder-world.com

www.binder-world.us