

模型 CBF 170 | CO₂ 培养箱 可干热灭菌和湿度调节的

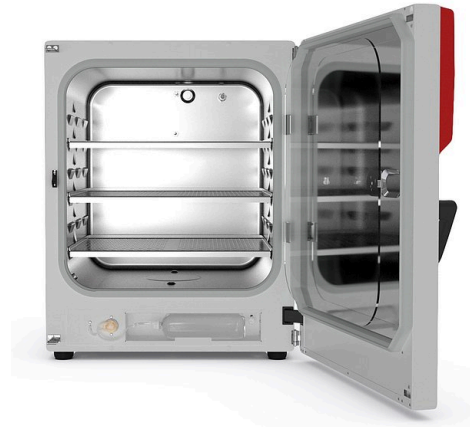
BINDER CBF 是带湿度控制功能的高端二氧化碳培养箱，适用于 GMP 环境中所有敏感的培养任务。即使是基于细胞并用多孔板进行的检测，该产品也确保能够提供一致的结果。即使是在缺氧条件下的复杂培养方法或个性化生长环境，BINDER 培养箱凭借其广泛的选购件和附件产品范围也可轻松胜任。

优点

- 由于对细胞培养物提供最大力度的防污染保护，所以很安全
- 由于持续为细胞提供稳定的培养条件，所以很可靠
- 日常清洁简单、操作便捷，所以很智能
- 由于不需要耗材就能高效运行，所以经济实惠



模型 170



模型 170

重要特性

- 温度范围：环境温度为零上 4 °C - 60 °C
- 湿度范围：90 - 95 % 相对湿度
- CO₂ 调控范围：0-20 Vol.-% CO₂
- 氧气调控范围：0.2-20 Vol.-% O₂，针对配备氧气调控系统的版本
- 备选氧气调控范围：10-95 Vol.-% O₂，配备氧气调控系统版本的选购件
- 湿度调节范围：50-95 % 相对湿度，适用于主动加湿功能的版本
- 经受住考验的抗污染设计，具有 180 °C 干热灭菌功能
- 采用单光束红外线技术可用热风灭菌的 CO₂ 传感器
- 采用 Venturi 技术的 CO₂ 混合气体喷嘴
- 直观操作的触摸屏控制器
- 通过 USB 可读取内部数据记录器、开放格式的测量值
- 经过改进的带冷凝保护的培养皿加湿系统
- 占地面积不变，内部空间扩容至 170 升（与前款机型相比）
- 堆叠高度仅为 1.80m，保障上方设备的便利操作性
- Fail Safe（失效安全）CO₂ 自动检测系统，用于细胞培养的 pH 保护
- DuoDoor™ 系统：外门和玻璃门可以使用一个把手打开
- 可上锁的门把手
- 计算机接口：以太网
- 零电压报警触点
- 由安全玻璃 (ESG) 制成的密封内门
- 由不锈钢制成的 3 个打孔搁板
- 带堆叠适配器的可堆叠设备

可选设备

- O₂ 控制与 O₂ 调节范围为 0.2-20 Vol.-% O₂ 或 10-95 Vol.-% O₂
- 多重分体式玻璃门，配有专用搁架，用于分隔空间以适应不同实验
- 堆叠适配器，实现可靠且节省空间的安装
- 气瓶转换器，用于将两个气瓶连接到一台或两台培养箱上

订购信息

内部容积 [L]	额定电压	选购型号	版本	物品编码
170	200...230 V 1~ 50/60 Hz	带主动加湿	CB170-230V-F	9040-0133
		带 O ₂ -调控 0.2-20 % 和主动加湿*	CB170-230V-OF	9040-0134
	100...120 V 1~ 50/60 Hz	带主动加湿	CB170UL-120V-F	9040-0141
		带 O ₂ -调控 0.2-20 % 和主动加湿*	CB170UL-120V-OF	9040-0142

技术数据

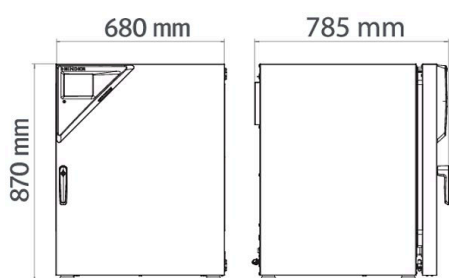
描述	CB170-230V-F ¹	CB170-230V-OF ¹	CB170UL-120V-F ¹	CB170UL-120V-OF ¹
物品编码	9040-0133	9040-0134	9040-0141	9040-0142
温度性能数据				
温度范围 超过室内温度 +5 °C 至	60		60	
温度范围 超过室内温度 +7 °C 至		60		60
温度偏差 在 37 °C [± K]	0,4	0,4	0,4	0,4
温度波动度 在 37 °C [± K]	0,1	0,1	0,1	0,1
30 秒开门后的恢复时间 在 37 °C [min]	6	6	6	6
气候性能数据				
湿度范围 [% 相对湿度]	90...95	90...95	90...95	90...95
湿度范围 带主动加湿 [% 相对湿度]	50...95	50...95	50...95	50...95
CO₂ 数据				
CO ₂ 范围 [Vol.-% CO ₂]	0...20	0...20	0...20	0...20
CO ₂ 测量技术	IR	IR	IR	IR
CO ₂ 30 秒开门后的恢复时间 在 5 Vol.-% CO ₂ [min]	5	5	5	5
O₂ 数据				
标准 O ₂ 调节范围 : O ₂ 范围 [Vol.-% O ₂]		0,2...20		0,2...20
选配 O ₂ 调节范围 : O ₂ 范围 [Vol.-% O ₂]		10...95		10...95
O ₂ 30 秒开门后的恢复时间 在 5 Vol.-% O ₂ [min]		12		12
电气数据				
额定电压 [V]	200...230	200...230	100...120	100...120
电源频率 [Hz]	50/60	50/60	50/60	50/60
额定功率 [kW]	1,4	1,4	1,4	1,4
设备保险装置 [A]	10	10	16	16
相位 (额定电压)	1~	1~	1~	1~
测量				
内部容积 [L]	170	170	170	170
设备净重 (空载) [kg]	95	95	95	95
最大总负载 [kg]	30	30	30	30
每个隔板的最大负载 [kg]	10	10	10	10
壁距 后部 [mm]	100	100	100	100
壁距 侧面 [mm]	50	50	50	50
内部尺寸				
宽度 [mm]	560	560	560	560
高度 [mm]	600	600	600	600
深度 [mm]	505	505	505	505
门的数量				
内门	1	1	1	1
外门	1	1	1	1

1 所有技术数据仅适用于 22 ±3 °C 环境温度和 ±10 % 电源电压波动下标准规格的无装载设备。根据 BINDER 工厂标准和 DIN 12880:2007 确定温度数据，并适应于推荐的为内腔室高度、宽度和深度 10 % 的壁间隙。对系列设备而言所有数据均为典型平均值。保留技术更改的权利。

描述	CB170-230V-F ¹	CB170-230V-OF ¹	CB170UL-120V-F ¹	CB170UL-120V-OF ¹
物品编码	9040-0133	9040-0134	9040-0141	9040-0142
不包括加装件和连接件的外壳尺寸				
净宽度 [mm]	680	680	680	680
净高度 [mm]	870	870	870	870
净深度 [mm]	715	715	715	715
与环境相关的数据				
能耗 在 37 °C [Wh/h]	55	55	55	55
声压等级 [dB(A)]	41	41	41	41
固件				
隔板数量 (小时/最大)	3/6	3/6	3/6	3/6

1 所有技术数据仅适用于 22 ±3 °C 环境温度和 ±10 % 电源电压波动下标准规格的无装载设备。根据 BINDER 工厂标准和 DIN 12880:2007 确定温度数据，并适用于推荐的为内腔室高度、宽度和深度 10 % 的壁间隙。对系列设备而言所有数据均为典型平均值。保留技术更改的权利。

包括加装件和连接件的尺寸 [MM]



选购件

名称	描述	*	物品编码
CELLROLL 组件	用于 4 个滚瓶的模块化可扩展滚瓶细胞培养系统 For 4 roller bottles (8012-1885) For 6 roller bottles (8012-0572)	-	8012-1885
O₂ 校准证书	针对配备氧气调控系统的版本，指定的 O ₂ 百分值下在有效空间中心的测量点	-	8012-0229
O₂ 调节范围	除标准范围外，如需调节 O ₂ 浓度（范围介于 10 至 95 Vol.-% 之间），仅可组合带 O ₂ 调节功能的模型	-	9418-0207
分体式内门	6 件式分体内门		
	左侧门限位器 (墨. 选购件 选购件 左侧门限位器), 规格 120 V	-	8012-1889
	左侧门限位器 (墨. 选购件 选购件 左侧门限位器), 规格 230 V	-	8012-1880
	带右侧门限位器	-	8012-1844
左侧门限位器	配左侧门限位器的外门和标准玻璃内门	-	8012-1881
带硅胶塞的接入孔	右		
	30 mm	01	8012-1392
	后		
30 mm	01	8012-1390	
	左		
30 mm	01	8012-1391	
样品快速访问	内门上内置一扇观察窗 (13 x 25 cm)，便于快速采取行动		
	左侧门限位器 (墨. 选购件 选购件 左侧门限位器), 规格 120 V	-	8012-1890
	左侧门限位器 (墨. 选购件 选购件 左侧门限位器), 规格 230 V	-	8012-1884
	带右侧门限位器	-	8012-1883
模拟输出 4-20 mA	针对温度值和 CO ₂ 值 (输出不可调)	02	8012-1839
	针对温度值和 CO ₂ 值 (输出不可调)，针对配备氧气调控系统的版本	02	8012-1840
温度和 CO₂ 校准证书	针对温度和 CO ₂ ，在有效空间中心的温度测量 / 使用检测气体在 37 °C 和 5 % CO ₂ 下的 CO ₂ 测量	-	8012-1235

* 提示，数据页的最后一页

名称	描述	*	物品编码
温度校准证书	含证书的空间温度测量, 在指定的检测温度下的 15-18 个测量点	-	8012-1571
	含证书的空间温度测量, 在指定的检测温度下的 27 个测量点	-	8012-1592
	含证书的空间温度测量, 在指定的检测温度下的 9 个测量点	-	8012-1550
	针对温度, 在指定的检测温度下在有效空间中心的测量	-	8012-1132
电缆接口	8 针, 用于低电压, 带 LEMO 插座 (可遮盖) 和 LEMO 插头 (最大 24 V - 2 A)	-	8012-1848

* 提示, 数据页的最后一页

配件

名称	描述	*	物品编码
APT-COM™ 4 BASIC-Edition	满足针对最多 5 台联网设备记录和文档汇编的简单要求。 版本 4, BASIC (基础) 版本	-	9053-0039
APT-COM™ 4 GLP-Edition	适合在符合 GLP 的条件下工作。按照 FDA 准则 21CFR11 记录测量值, 有效防止数据篡改。 版本 4, GLP 版本	-	9053-0042
APT-COM™ 4 PROFESSIONAL-Edition	舒适的设备和用户管理, 构建于基础版本。适合联网最多 100 台设备。 版本 4, PROFESSIONAL (标准) 版本	-	9053-0040
WLAN 套件	该套件包含一个客户端桥接器。BINDER 设备可通过以太网接口与 APT-COM4、LIMS 或客户专用软件进行无线连接。这是当设备安放地点无现场以太网时的一种替代解决方案。此套件必须由客户 IT 部门在安全的网络中进行安装和配置。	-	8500-0164
中性清洗剂	浓缩, 用于温和地去除污物残留; 填充量 1 kg	-	1002-0016
供水装置	套件包含 10 瓶 1000 ml 的无菌加湿水, 其中包括蠕动软管、连接件和气体精细过滤器 适用于主动加湿版本	-	8009-1104
	套件包含 12 个可重复灌注的空管状袋组成, 其中包括蠕动软管、连接件和气体精细过滤器 适用于主动加湿版本	-	8009-1058
	套件包含 3 个可重复灌注的空管状袋组成, 其中包括蠕动软管、连接件和气体精细过滤器 适用于主动加湿版本	-	8009-1083
便捷的供水	产品套装包括带磁性支架的 10 升储水罐, 带实用快速接头并有止水功能的连接软管, 柔性定位装置, 其作用是可通过一个未预先灌满的储水罐同时为多台 CB 设备供水。 适用于主动加湿版本	-	8009-1128
堆叠支架	可制动脚轮上的稳定、无振动的堆叠支架, 用于通过楔入装置安全堆叠两台 CB 系列设备	-	9051-0040
堆叠适配器	用于两个 BINDER CO ₂ 培养箱的热分离堆叠	-	9051-0035
底盘支架	配备有脚轮的底盘支架用于安全放置和调平 BINDER CO ₂ 培养箱	-	9051-0028
打孔搁板	不锈钢	-	6004-0137
	用于分隔式内门 不锈钢, 分隔式	-	8012-1888
振动筛 „Professional“	振动筛和控制器配有 LEMO 插头, 只用于带电缆接口的 CB, 100 - 240 V, 50/60 Hz	-	8012-1772
振动筛 „Universal“	振动筛和控制器与柔性扁平排线相连接, 通用, 100 - 240 V, 50/60 Hz	-	8012-1771
橡胶垫	防滑, 套, 用于设备底座	-	8012-0702
气瓶变换器	外部, BINDER Gas Supply Service (供气服务), 用于连接 2 个气瓶 (CO ₂ 、N ₂ 或 O ₂), 采用声音和光学报警以及零电压报警输出	-	8012-0408
气瓶接口组件	用于 CO ₂ , 由带连接件的气瓶减压器和 5 m 软管组成	-	8012-0014
	用于 N ₂ , 由带连接件的气瓶减压器和 5 m 软管组成	-	8012-0016
	用于 O ₂ , 由带连接件的气瓶减压器和 5 m 软管组成	-	8012-0015
认证资料	IQ/OQ 文件 - 针对由客户进行的验证的辅助资料, 由下列内容组成: IQ/OQ 检查表, 包括校准说明书和完整的设备文档; 参数: 根据不同的设备, 含有温度、CO ₂ 、O ₂ 、压力等参数。 打印版保存在文件夹中	-	7007-0001
	数字版采用 PDF 格式	-	7057-0001
	IQ/OQ/PQ 文件 - 针对由客户进行的验证的辅助资料, 根据客户要求, 为认证文件夹 IQ/OQ 扩展章节 PQ; 参数: 根据不同的设备, 含有温度、CO ₂ 、O ₂ 或压力等参数。 打印版保存在文件夹中	-	7007-0005
	数字版采用 PDF 格式	-	7057-0005
黄铜 内部装置	套件由 3 个插板 (全黄铜) 和一个水盘 (镀铜) 组成. 更多信息	-	8012-1918

* 提示, 数据页的最后一页

服务

名称	描述	*	物品编码
安装服务			
设备说明	设备功能原理和基本功能指导说明，控制电子系统的操作，包括编程	05	DL10-0500
设备调试	将设备连接到客户方的接口上（电、水、废水、气体），检查基本功能，针对操作提供简短指导。 (不包括：开箱、设置、控制器说明、编程、安装)	05	DL10-0100
维护服务协议			
保养服务			
维护	根据维护计划提供一次性维护服务。机械和电气部件的目视检查所有主要功能的测试。在有效空间中心校准用户指定的一个测试温度，不包含证书	05	DL20-0400
金牌3年维护服务协议	根据协议提供维护服务，机械和电气部件的目视检查，控制响应的检查，备件享有20%的折扣，所有主要功能的检查，易损件更换，一个温度和CO ₂ 浓度值的校准，包含证书	05	DL20-0940
铜牌3年维护服务协议	根据协议提供维护服务，机械和电气部件的目视检查，控制响应的检查，备件享有20%的折扣	05	DL20-0710
银牌3年维护服务协议	根据协议提供维护服务，机械和电气部件的目视检查，控制响应的检查，备件享有20%的折扣，所有主要功能的检查，在有效空间中心校准用户指定的一个测试温度，不包含证书	05	DL20-0820
校准服务			
CO ₂ 校准	CO ₂ 校准，使用经分析的测试气体在5%以下或在指定数值下的测量，含证书	03, 04, 05	DL30-0401
O ₂ 校准	O ₂ 校准，在指定的O ₂ 百分值下在有效空间中心的1个测量点，含证书	03, 04, 05	DL30-0402
温度校准证书	准一(1)个由用户指定的在有效空间中心检测温度，包括证书	03, 04, 05	DL30-0101
	扩展校准一(1)个额外的、由用户指定的位于有效空间中心的检测温度，包括证书	03, 04, 05	DL30-0102
空间温度测量，18个测量点	18个测量点的空间温度测量，由用户指定设定值，包括证书	03, 04, 05	DL30-0118
空间温度测量，27个测量点	27个测量点的空间温度测量，由用户指定设定值，包括证书	03, 04, 05	DL30-0127
空间温度测量，9个测量点	9个测量点的空间温度测量，由用户指定设定值，包括证书	03, 04, 05	DL30-0109
验证服务			
IQ/OQ 执行	根据验证文件夹执行 IQ/OQ	05	DL41-0200
IQ/OQ/PQ 执行	根据验证文件夹执行 IQ/OQ/PQ	05	DL44-0500
质保服务			
保修期延长1年	保修期自交货之日起延长1年，易损件除外	-	DL50-0020

* 提示，数据页的最后一页

提示

- 01 在接入孔区域可能会出现冷凝。
在接入孔的特殊位置预计会出现起泡。
- 02 使用该选购件时 UL 标志不适用。
- 03 在认可的校准实验室内进行传感器校准。
- 04 根据 BINDER 工厂标准进行校准。
- 05 规定的价格包括旅费。您所在使用区域的旅费请参阅 BINDER 服务章节。
对于在瑞士的使用，所有规定的服务价格均包括国家特定的额外收费（敬请垂询）。

BINDER GmbH

德国图特林根

电话 +49 7462 2005 0

传真 +49 7462 2005 100

info@binder-world.com

www.binder-world.com

BINDER Asia Pacific (Hong Kong) Ltd. (宾德亚太 (香港) 有限公司)

中国香港九龙区

电话 +852 39070500

传真 +852 39070507

asia@binder-world.com

www.binder-world.com

Representative Office for CIS

俄罗斯莫斯科

电话 +7 495 988 15 16

传真 +7 495 988 15 17

russia@binder-world.com

www.binder-world.com

BINDER Environmental Testing Equipment (Shanghai) Co., Ltd. (宾德环境试验设备 (上海) 有限公司)

中国上海

电话 +86 21 685 808 25

传真 +86 21 685 808 29

china@binder-world.com

www.binder-world.com

BINDER Inc.

Bohemia, NY, USA

电话 +1 631 224 4340

传真 +1 631 224 4354

usa@binder-world.com

www.binder-world.us