

Elcometer喷砂机提供一系列易于订购的套装，以使您快速和轻松地启动和运行。

喷砂机套装1



- Elcometer喷砂机
- RCV4000+ 远程控制阀带消音器、排气和保险栓
- 20m¹ (65.6ft) 气动控制软管，带Deadman手柄 (DMHII)
- 空气歧管
- 节流阀和推杆管路
- 磨料计量阀和金属罐接头
- 耐磨搅拌机T²
- 压力证书
- 水气分离器

喷砂机套装2



所有喷砂套装1 加上：

- 20m¹ (65.6ft) 1¼” (32mm) ID喷砂软管总成，配备铸铁软管接头和尼龙喷嘴支架

个人保护套装

Elcometer提供全系列的个人防护和操作员安全设备，包括头盔、防护服、斗篷和手套、呼吸空气过滤器和呼吸空气软管。



¹ 10米 (32.8英尺)，适用于Elcometer 1020

² 当安装有GV和AGV介质阀时

易高设计制造

Elcometer喷砂机的每一个部分都使用高质量的部件，按照行业领先的规格制造，并由Elcometer专家设计和规划。



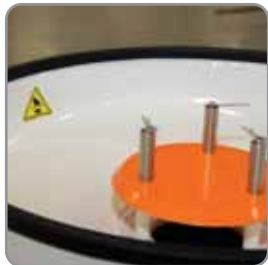
重型结构

6毫米 (¼英寸) 钢壁厚，双焊缝，涂有多层坚固的双组份环氧树脂防护漆。



高流量管道和阀门

大口径38mm (1½") 管道系统确保有效的气流和最小的压力损失。



凹盘

我们的高流量凹盘配有一个导流板，用于快速填充和操作人员安全。



快速流锥

45/90°锥体，最大化磨料流速。



遥控阀

1½" (38mm) 远程控制阀与Deadman手柄一起使用，可将气流损失降至最低，并可快速安全地关闭爆破系统。



精密计量阀

精密计量阀的量程即使在喷砂时，也能精确控制您的喷砂介质。



排气管

负重工作的排气管允许空气通过消声器安全快速地排气，磨损最小。



水气分离器

高性能水气分离器防止水和油进入喷砂罐。



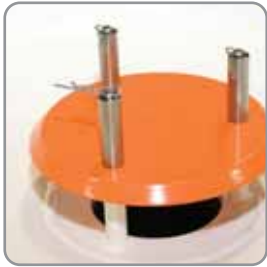
耐磨T型搅拌机

耐磨的Elcometer T型搅拌机是用一块高等级的机器钢加工而成，经久耐用。



可维修T型排气管

当喷砂机排气时会很快磨损弯管接头，这就是为什么Elcometer排气管T配备了牺牲磨损塞，以最大限度地减少磨损并延长寿命。



可调导流板

高度可调的导流板设计用于防止弹出阀接合时磨料溢出喷砂机，以确保您的安全。



大尺寸检查通道

大尺寸、易于拆卸检修门，使维护更加容易和快速。



加强型弹出阀

重型内部弹出阀经久耐用，对加压反应迅速。



形状狭窄，易于保护

形状设计适合于通过大多数标准门口，使阀门和管路受到保护，即使在运输过程中也是如此。



柔性推杆管路

柔性推杆管路确保空气流动，不会因肘部造成压力损失。



空气歧管

Elcometer喷砂机空气歧管有多个借口用于辅助设备和减压阀。




防水滤网和盖子

滤网和盖子可选，设计适合机器顶部，以防止进水，保持介质干燥。



设计稳定

易于一个人在现场操作，无论大小。

A silhouette of a person standing on the left, looking down at a dog sitting on the right. The background is a bright sunset with a large sun low on the horizon, creating a warm orange and yellow glow. The person and dog are dark against the bright sky.

“Elcometer喷砂机的每一个细节都经过精心设计，安全、耐用、高效；可靠性值得信赖。”

安全和可靠性

Elcometer喷砂机和阀门坚固可靠且易于使用，提供12个月保修期，经设计和测试，其性能令人难以置信。

■ 卓越是我们的标准

Elcometer喷砂机在英国曼彻斯特的专用生产设施设计和制造，经CE、PED 2014/68EU全面测试并获得认证，符合国际标准。



■ 经久耐用

Elcometer喷砂机采用重型6毫米（1/4英寸）钢制成，具有双焊缝，并采用坚固的船用规范多层防腐漆，超过CE/PED标准，以最大限度地延长其使用寿命。



■ 让你掌控一切

Elcometer最先进的RCV4000和RCV4000+远程控制阀允许您安全控制喷砂机。高流量排气管允许空气快速降低喷砂机的压力。



■ 紧急停机

每台Elcometer喷砂机都配备了一个大的易于触及的安全活塞。在紧急情况下，它将断开手柄电路，并快速、安全地给喷砂机减压。



■ 内心平静

必须将泄压阀纳入系统，以满足全球安全标准。Elcometer提供经认证的泄压阀，可轻松安装在RCV4000+远程控制阀上，当达到释放压力时，自动排出鼓风机中的压缩空气。





工作效率是压力和气流的作用

“对于压力超过100psi (7bar) 的喷嘴，每增加1psi压力将提高1.5%的工作效率”

提高你的性能

优化喷嘴处空气的体积、速度和压力可提高喷砂效率。喷嘴处较高的空气压力和速度也将允许使用较大的喷嘴尺寸，从而使喷砂区域喷涂更快，使您能够在更短的时间内喷涂更多。

在更有效的喷砂压力下操作也会减少磨料的使用，**从而节省资金和清理时间！**

■ 减少压力损失

喷砂机的设计加上喷砂软管的直径、长度、老化、磨损和质量会影响喷嘴处的压力。

这就是为什么我们生产最大工作压力为12或15巴（174或217磅/平方英寸）的喷砂机，并且设计为压力损失最小-这样，您将拥有最大化生产效率所需的喷嘴压力。



■ 使每分钟空气流量最大化

在我们的喷砂机上内部直径为1½”（38mm）的管子，优化每分钟通过系统的空气体积流量，以便您可以选择更大的喷嘴直径，从而能在更短的时间内喷更多的砂。



■ 连接更长喷砂管

Elcometer喷砂机的最大工作压力为12或15巴（174或217磅/平方英寸），允许您在更长的管子上也能维持喷嘴压力。

■ 减少磨料消耗

Elcometer喷砂机的设计目的是在喷嘴处提供最佳的压力和流速，使您可以使用较少的磨料将相同的区域处理至相同的粗糙度，从而节省资金。

我们的研磨介质阀配有指尖调整，这样即使在喷砂时，也可以精确控制介质流量。



■ 减少维护

Elcometer喷砂机经过精心设计，非常耐用，零件的寿命也 longer。然而，迫使磨料通过高压系统将始终产生磨损，因此我们设计的机器易于快速维护，以便您可以最大限度地延长喷砂时间。

■ 设备控制

Elcometer RCV4000和RCV4000+远程控制阀专为精确控制和最小空气流量损失而设计，使您能够快速安全地控制喷砂机喷嘴。





“喷嘴处的压力越大，工作速度就越快，因为在100psi (7bar) 之上每增加1psi (0.07bar) 的压力，生产效率就增加1.5%。”

最大限度延长工作寿命

当你不喷砂的时候你就没有回报，这就是为什么Elcometer喷砂机被设计成负荷更重，持续时间更长，**维护速度更快。**

快速简便

虽然Elcometer弹出式阀门配备了加强型金属防护装置，使其使用寿命更长，但当需要更换时，您可以快速轻松地进行更换，这要归功于宽敞的入口，其宽度足以容纳您的双臂。由于每个门都配有一个Elcofit™环绕式密封垫片，因此您甚至不必担心垫片对齐。



快速维护

为了延长喷砂机的使用寿命，通常需要进行维护。为了最大限度地减少停机时间，只需松开两个连接头，就可以在一个总成中快速更换遥控阀、排气管、消音器和水气分离器。因此，当维护配件时，也可进行喷砂。



坚固耐用

Elcometer T型搅拌采用超硬耐磨加工钢制成，使用寿命更长。当它们开始磨损时，只需将其旋转180°即可使其使用寿命延长一倍。

每个Elcometer T型排气管都有一个可更换的插头，旨在延长总成的使用寿命。



延长使用寿命

与其他介质阀不同，Elcometer GV和AGV研磨介质阀配有可更换的elcoTOUGH™橡胶阀套，可保护和延长阀门本身的使用寿命。

阀门上的集成刻度清楚地指示阀门设置，并告诉您何时需要更换衬里，因此您不必猜测，也不必打开阀门进行检查。



每个elcoTOUGH™衬里的使用寿命比其他橡胶衬里长3倍以上，无需从机器上拆卸阀门即可快速更换。



新的elcoTOUGH™ 阀衬

elcoTOUGH™ 阀衬可在8bar (116psi) 的压力下使用铜渣喷1665个小时



无论您是在造船厂还是在喷砂车间进行喷砂，Elcometer都提供一系列的喷砂机，从20升到285升（3.53-10.06立方英尺），可提供15bar（217psi）的工作压力，以最大限度地提高生产率。

喷砂机的设计目的是给喷嘴提供空气与喷砂介质混合物的正确压力和流量。喷嘴处空气和介质混合物的压力对于达到高效喷砂的最佳条件至关重要。

喷嘴压力低于100psi（6.89bar）将显著降低作业效率，并导致磨料使用量增加，喷砂覆盖率降低。

充足的喷嘴压力是按照要求完成喷涂的保障，而喷嘴出口压力取决于喷砂机提供的压力，以及喷砂管长度、老化、磨损、介质类型等造成的压力损耗等因素。

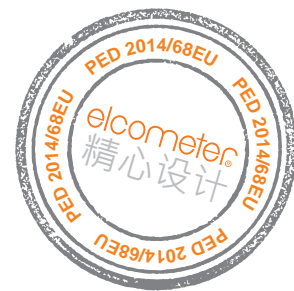
研究表明，100psi（6.89bar）的喷嘴压力比72psi（5bar）的喷嘴压力提供的有效喷砂覆盖率高达40%。

为了提供最佳的100psi（6.89bar）或更大的喷嘴压力，通常需要喷砂机能够在远高于喷嘴压力的压力下运行。

当使用长的喷砂管或磨损的喷砂管时，内部压力会下降，比例如最大工作压力为150psi（10.34bar）的喷砂机在喷嘴处产生的压力明显小于100psi（6.89bar），这会使得喷砂效率出现下降。

为了克服这一点，Elcometer提供了一系列高压（H）喷砂机，能够在217psi（15bar）的压力下工作，克服与长喷砂管或磨损喷砂管产生的效率损失，使喷嘴处产生所需的压力，从而提高喷砂效率。

Elcometer 高压喷砂机经CE认证，并通过PED 2014/68EU的全面测试和认证，最大工作压力为15bar (217psi)。



选项		Elcometer 20100H	Elcometer 24200H	Elcometer 24285H
容量	体积	100 升 (3.53cu ft)	200 升 (7.06cu ft)	285 升 (10.06cu ft)
	铝砂	234kg (515lbs)	468kg (1031lbs)	667kg (1469lbs)
	钢丸	440kg (971lbs)	880kg (1942lbs)	1254kg (2767lbs)
型号选项	便携式	■	■	■
	静态	■	■	■
阀门选项	FV/MFV : 平板阀/迷你平板阀 GV/MGV : 通用阀/微型通用阀 AGV : 自动通用阀	FV GV AGV	FV GV AGV	FV GV AGV
尺寸	罐直径	508mm (20")	610mm (24")	610mm (24")
	高度	1175mm (46")	1380mm (54")	1665mm (66")
	宽度	704mm (28")	794mm (31")	794mm (31")
	深度	865mm (34")	1109mm (44")	1109mm (44")
	重量	153kg (337lbs)	205kg (452lbs)	231kg (509lbs)

Elcometer 20100H

100 升
3.53cu ft

Elcometer 20100H 高压喷砂机非常适合需要连续高产量喷砂的移动承包商。

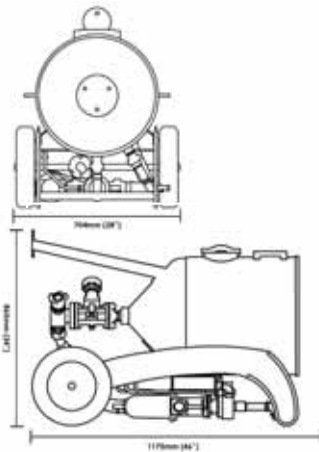
非常适合连续喷砂应用

静电罐，适合安装在卡车后部或介质漏斗下面

可提供多种介质阀，以适合您的应用

重型6毫米（1/4英寸）结构

方便快捷的服务



套装选择

零件料号

Elcometer喷砂机套件可用：

平板阀
(F)



通用介质
阀 (G)



自动总阀
(A)



	便携式			静态			
	套装1	套装2	套装1	套装2	套装1	套装2	
	M20100H-FV1-B	M20100H-FV2-B	M20100H-FV1-B	M20100H-FV2-B	M20100HS-FV1-B	M20100HS-FV2-B	
	M20100H-GV1-B	M20100H-GV2-B	M20100H-GV1-B	M20100H-GV2-B	M20100HS-GV1-B	M20100HS-GV2-B	
	M20100H-AGV1-B	M20100H-AGV2-B	M20100H-AGV1-B	M20100H-AGV2-B	M20100HS-AGV1-B	M20100HS-AGV2-B	
20" (508mm) 100 升 (3.53cu ft) 喷砂机	●	●	●	●	●	●	
压力证书	●	●	●	●	●	●	
RCV4000+ 带空气歧管、排气管和消音器的远程控制阀	●	●	●	●	●	●	
20m (65.6ft) 气动控制软管和Deadman手柄 (DMHII)	●	●	●	●	●	●	
节流阀和推杆管路	●	●	●	●	●	●	
搅拌机T ¹ 和金属罐接头的磨料计量阀	F	G	A	F	G	A	
水气分离器	●	●	●	●	●	●	
20米 (65.6英尺) 38毫米 (1½英寸) ID喷砂软管，带铸铁软管接头和尼龙喷嘴支架		●	●	●		●	●
外部安装的滤网和盖子		●	●	●		●	●

Elcometer 20100H 便携式喷砂机技术规范

容量²

体积
铝砂
钢丸

100 升s
234kg
440kg

3.53cu ft
515lbs
971lbs

罐直径

508mm

20"

高度

1175mm

46"

宽度

704mm

28"

深度

865mm

34"

重量

153kg

337lbs

管道直径

38mm

1½"

最大工作压力 (wp)³

15bar

217psi

工作温度范围

0 ~ 60°C

32 ~ 140°F

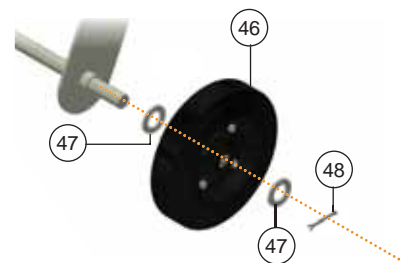
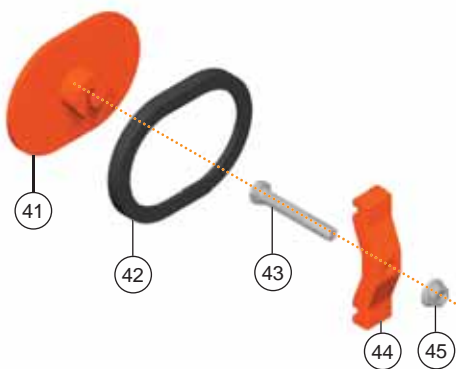
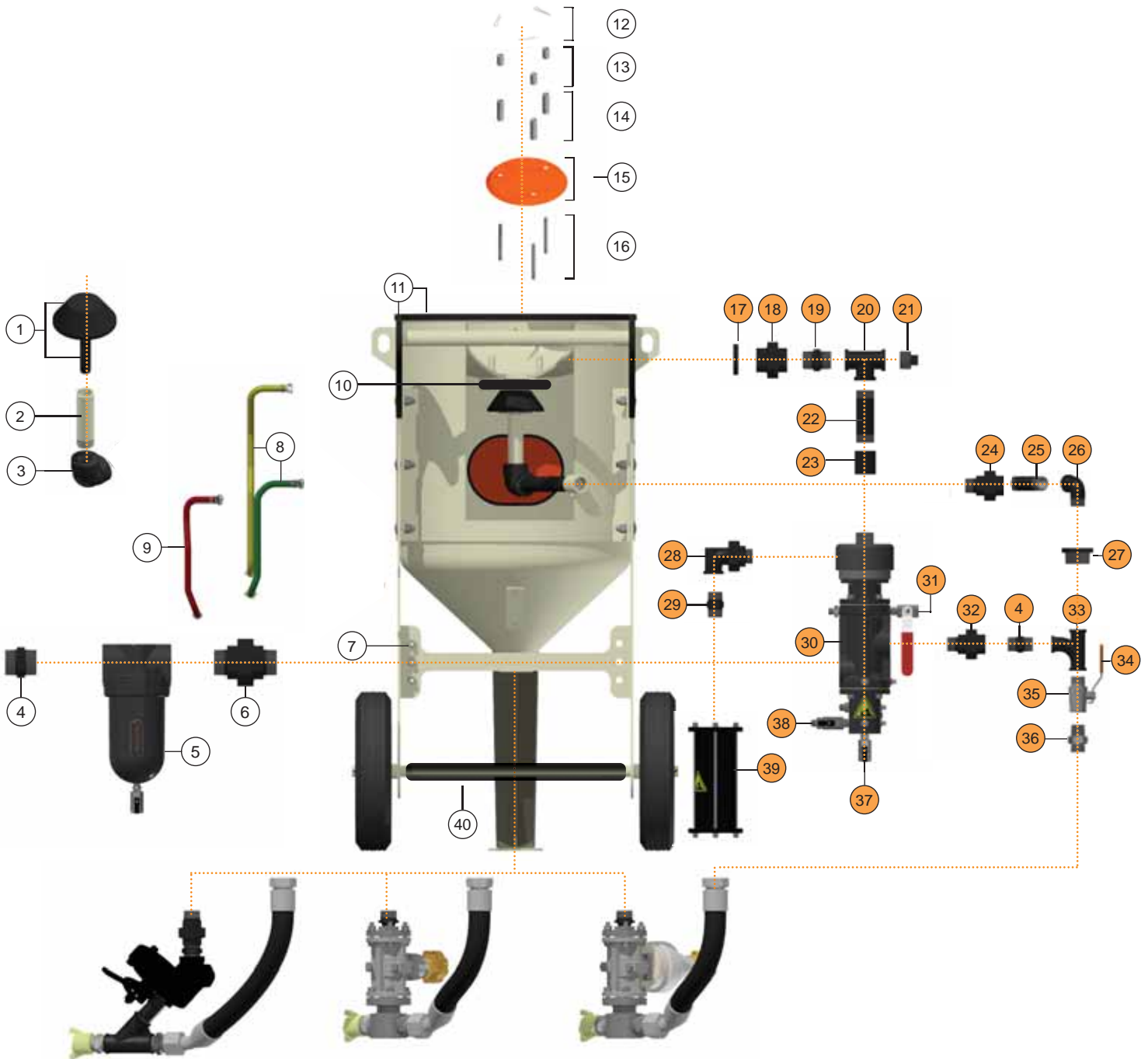


¹ 迷你平板阀型的Y型搅拌机。

² 铝丸和钢丸的容量数据基于一般介质体积密度。注意，体积密度随介质尺寸和等级的变化而变化。

³ 除非整个加压系统内有适当的安全泄压阀，否则不要操作此喷砂机。

Elcometer 20100H 高压喷砂机



Elcometer 20100H高压喷砂机

备件

项目	部件编号	产品描述
1	MT28622	弹跳阀
2	MT28631-4	适用于Elcometer 20100H的1" (25mm) 弹跳阀轴
3	MT29661	1" (25mm) 90°内牙等径弯头 (仅限于维修项目)
4	MT29663	1½" (38mm) 六角外螺纹接头
5	MT28617	气水分离器组件
6	MT29662	1½" (38mm) 公/公接头锥形座
7	MT29664	¼" (6mm) 穿墙式连接器 (x3)
8	MT29716	Elcometer 20100H双线软管组件 (黄色和绿色)
9	MT29717	Elcometer 20100H空气管组件 (红色)
10	MT28627-5	弹跳阀O型圈 (x5)
11	MT31073	保护性边沿衬条套件 (2.7m) (8.9英尺)
12	MT29667	弹性开口销E型 (x3)
13	MT29719	短导流板垫片 - 25mm (x3) (1")
14	MT29720	长导流板垫片 - 51mm (x3) (2")
15	MT29670	导流板
16	MT28629-3	导流板轴 - 82mm (3.2") (x3)
17	MT29672	1" (25mm) 支承螺母 (嵌入式)
18	MT29673	1" (25mm) 母/母接头锥形座
19	MT29679	1" (25mm) 六角外螺纹接头
20	MT29680	1" (25mm) 三通排气管组件 (配有MT29681排风堵)
21	MT29681	1" (25mm) 排风堵
22	MT29718	适用于Elcometer 20100H (118mm) (4.6") 的1" (25mm) 管道
23	MT29683	1" (25mm) 套接口
24	MT29704	1" (25mm) 公/母等径接头锥形座
25	MT29682	适用于Elcometer 20100H (98mm) (3.9") 的1" (25mm) 管道
26	MT29706	1" (25mm) 公/母90°弯头
27	MT29707	1" 至 1½" 异径转换接头 (25 x 38mm)
28	MT28599	¾" (19mm) 加强型直角管接头
29	MT29688	¾" (19mm) 六角外螺纹接头
30	MT29465	Elcometer RCV4000+远程控制阀
31	MT29656	安全阀组件- (红色手柄)
32	MT30122-5	1½" (38mm) 公/母等径接头锥形座
33	MT29708	1½" (38mm) 等径Y形三通
34	MT30094	1½" (38mm) 节流阀手柄
35	MT29177	1½" (38mm) 节流阀组件 (包括MT30095节流阀手柄)
36	MT29710	1½" (38mm) 60°弯头锥形公/公转接头
37	MT29658	¼" (6mm) 球阀组件- (黑色手柄)
38	MT29660	¼" (6mm) 空气球阀组件- (黑色手柄)
39	MT28597	排气消声器组件
40	MT29692-3	适用于Elcometer 20100H 的防护罩
41	MT28616	适用于Elcometer 20100H 的Elcometer检查舱口门
42	MT28613	ElcoFit™ 门密封垫圈
43	MT29695	Elcometer检查餐柜门螺栓- M16 x 110mm
44	MT28615	检查舱口门车架
45	MT29696	M16六角法兰螺母
46	MT28637	Ø350mm (13.8") 直径的轮子 (x1)
47	MT29697	平垫圈 (x8)
48	MT29698	开口销 (x4)
-	MT29490-4	Elcometer RCV4000+和管道系统组件服务套件 (包含橙色零部件)
-	MT29180	Elcometer安全标记套件