

Elcometer 141 涂层厚度观测仪

Elcometer 141 涂层厚度观测仪是有用的方法来测量一层和多层涂层的厚度。

适合在金属 & 非金属的基板上使用，如木材，玻璃和塑料。

- 手柄大而易把握——可轻松切除厚且坚硬的涂层
- 内部有刀具存放空间
- 50倍放大显微镜



标准:

AS 1580.108.2, ASTM D 4138-A, BS 3900-C5-5B,
DIN 50986, ISO 2808-5B, ISO 2808-6B, JIS K 5600-1-7,
NF T 30-123

技术规格

部件编号	产品描述	证书
A141---D	Elcometer 141 涂层厚度观测仪	○
刻度范围	0 至 1.8mm (0 to 0.07")	
刻度分辨率	0.02mm (0.001")	
尺寸 (装手柄后)	160 x 100 x 35mm (6.3 x 4 x 1.4")	
重量 (装手柄后)	510g (1lb 2oz)	
包装清单	Elcometer 141 P.I.G主机, x50 显微镜带公制或英制刻度, 3 个刀具, 马克笔, 六角扳钳, 提箱, 操作手册	

附件

部件编号	产品描述	切割角度	测量范围	刻度系数	证书
T99915761-1	碳化钨刀具 No 1	45°	20 - 2000µm (1 - 80mils)	20µm (1mil)	○
T99915761-4	碳化钨刀具 No 4	26.6°	10 - 1000µm (0.5 - 35mils)	10µm (0.5mil)	○
T99915761-6	碳化钨刀具 No 6	5.7°	2 - 200µm (0.1 - 8mils)	2µm (0.1mil)	○

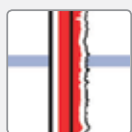
使用涂层观测仪



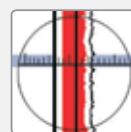
1. 取出带涂层的样品。



2. 用随供的马克笔沿涂层划一条线。



3. 用P.I.G做切割，切割线与所划直线成直角，深入基体。



4. 用随供的显微镜来数分割线上每层涂层的刻度格数，用刻度系数来计算厚度值。

○ 可选择提供校准证书。