

## Elcometer 5100 Payne 渗透杯

Elcometer 5100 Payne 渗透杯由阳极氧化铝制成，用于测定油漆、清漆、塑料、玻璃纸等膜层的渗透率。

水分蒸发或吸收，一定时间后，计算与膜厚有关的重量损失，可反映出膜层的渗透或浸入程度。



标准:

ASTM D1653, ASTM E96, ISO 7783-1, ISO 7783-2

## 技术规格

部件编号	产品描述	面积		体积	
		cm <sup>2</sup>	英寸	cm <sup>3</sup>	英寸
K0005100M201	Elcometer 5100/1 Payne 渗透杯	10	1.55	15	0.91
K0005100M202	Elcometer 5100/2 Payne 渗透杯	30	4.65	50	3.05
K0005100M203	Elcometer 5100/3 Payne 渗透杯	30	4.65	75	4.58
包装清单	Elcometer 5100 Payne 渗透杯, 存放盒和操作手册				

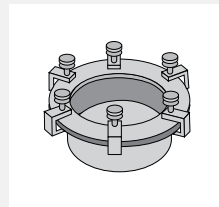
## 附件

部件编号	产品描述	测试片尺寸		每盒片数
		mm <sup>2</sup>	英寸 <sup>2</sup>	
K0004695M112	Leneta测试片 RP-1K	219 x 286	8.62 x 11.26	250

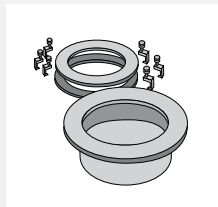


使用于Elcometer 8720紧凑秤

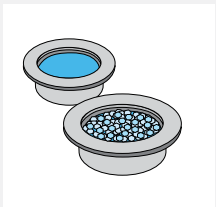
## 如何使用Payne渗透杯



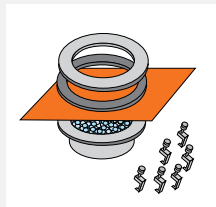
利用涂膜器和适当的测试片，制备待测膜层。



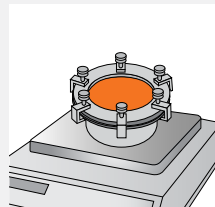
拆开渗透杯。



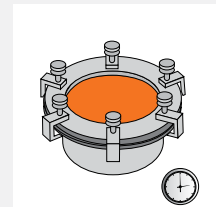
注入要求的液体（通常是水）或者干燥剂（吸收剂）。



将膜层放在杯上，重新组装，确保先放垫圈。



称量准备好的渗透杯，记录结果（以克为单位）。



放置适当时间，重新称量，计算总重的变化（ $\Delta m$ ）和水蒸气的渗透率。