

GRL-USB-PD-C2

USB Power Delivery and Type-C 测试仪器和分析仪

唯一完整的 USB Type-C PD 规范性测试仪器和分析仪

产品概述

GRL-USB-PD-C2 (GRL-C2)是唯一同时支持 **USB Power Delivery 3.0** 和 **USB Type-C Alternate Mode** 的认证测试设备。它让产品的设计和开发人员只需按几个按键即可快速运行完整的规范性和验证性测试。

GRL-C2 提供自动、高效且完全自动化整合的方式，来执行所有针对 **USB Power Delivery 3.0** 和 **2.0** 版本以及 **USB Type-C** 接口的相关测试，同时包括 **USB Type-C Alternate Modes** 的 **PHY** 自动化测试。

GRL-C2 可自动执行针对 **power provider**，**power consumer** 以及 **dual-role** 设备以及 **Cable** 和 **E-Marker** 适配器的所有必需的 **USB PD** 兼容性测试;并且是唯一集成了 **Qualcomm Quick Charge 4+**和**英特尔 Thunderbolt 3** 特定测试项目的解决方案。**GRL-C2** 还结合了分析器功能录制 **PD** 所有沟通信息。

GRL-C2 将所有必需的 **USB PD** 测试集成到一个包含 **2** 个端口的测试仪器上，包括在 **2015** 年推出的并且被 **USB-IF** 协会认可的第一代 **GRL** 解决方案中支持的所有测试。每个端口可以被独立配置为 **PD Provider** 或 **Consumer**。所有其他 **PD** 协议和电源测试完全集成，无需外部电子设备负载。

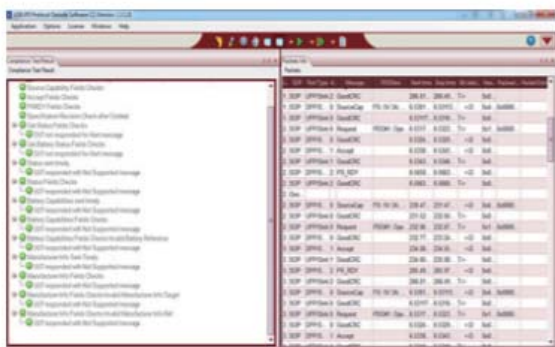
GRL-USB-PD-C2:你唯一需要的 USB Type-C Power Delivery 和 Alt Mode 规范性测试仪器。

主要功能

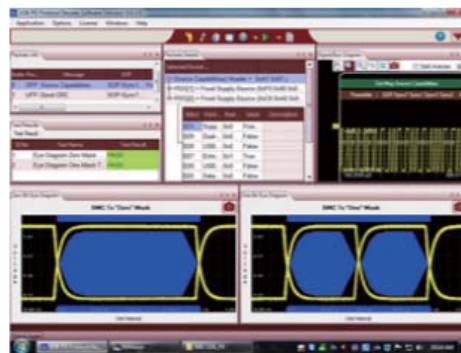
- 在一个平台上支持 USB Power Delivery 3.0 和 2.0 版本以及 USB Type-C 接口相关的所有必需测试
- 用于 DisplayPort, Thunderbolt 3, 以及 HDMI Alternate Mode 测试的集成 PHY 测试控制器
- 集成针对 DisplayPort Source 和 Sink 物理层测试的 AUX Controller, 支持多种示波器和 BERT 平台
- USB PD 协议分析/录制模式, 可配置的 UFP / DFP 控制器以连接到 DUT, 或使用扩展适配器实现“直通”式串联
- 支持所有 USB PD 设备, 包括 cable 和 E-Marker 适配器, power provider(充电器), power consumer 以及 dual-role 设备
- 支持 DisplayPort over Type-C Alt mode CTS 第 10 和 11 章节测试
- 提供两个独立的测试端口, 支持最大 240W Provider 和最大 200W Consumer 测试
- 集成 Qualcomm Quick Charge 4+和 Intel Thunderbolt 3 特定测试项目
- 在内部运行所有其他 USB PD 测试, 从而大大减少了测试时间
- 通过前置扩展适配器来访问 CC1, CC2, SBU1, SBU2, Vbus 信号以捕获波形
- 保存所有电源, 示波器数据和协议踪迹, 以供进一步分析和调试
- 自动生成全面的.pdf, .csv, .html 和.xml 测试报告



- 完全整合—5 机一体
- 支持完整 USB Type-C Power Delivery 3.0 和 2.0 认证测试
- 两个独立 Type-C 测试端口- Source/Sink 最高达 200 瓦
- 支持 DisplayPort 和 Thunderbolt 3 Alt Mode 的 PHY 自动化测试
- 整合 Qualcomm Quick Charge 4+ 和 Thunderbolt 3-测试项目



全自动规范性测试



全面的电气和协议分析

集成显示屏

示波器触发



两个独立 Type-C 测试端口-
Source/Sink 最高达 200 瓦

CC1, CC2, SBU1, SBU2 和
VBus 信号的探测接口

主视图



购买型号资讯

Silicon Valley, USA

Hsinchu & Taipei, Taiwan

Shanghai, China

Dongguan, China

Yokohama, Japan

Bangalore, India

Böblingen, Germany

Singapore

Penang, Malaysia

Model Number	Description
GRL-USB-PD-C2	USB Power Delivery and Type-C™ Tester and Analyzer
GRL-USB-PD-C2-QC	Upgrade GRL-USB-PD-C2 to Quick Charge 4.0 (SW Upgrade)
GRL-USB-PD-C2-CTRL	USB Type-C Physical Layer Test Controller (HW and API Only)
GRL-USB-PD-C2-SUP	Upgrades GRL-USB-PD-CTRL to PD3.0 Tester (SW Upgrade)
GRL-USB-PD	GRL USB PD 3.0 Software for Oscilloscopes (SW Only)
GRL-USB-PD-FLT	GRL USB PD 3.0 Software for Oscilloscopes (SW with USB HW License)



关于 Granite River Labs

技流 (上海) 信息科技有限公司
上海市徐汇区宜山路 700 号 B 座 103 室
电话 +86-21-54399037

东莞技流信息科技有限公司
广东省东莞市松山湖科技二路 5 号 1 号楼
5 层 501 室
电话 +86-769-22235721
<https://graniteriverlabs.com.cn/>
info@graniteriverlabs.com

GRL 创立于 2010 年初, 为高速讯号传输测试界的领航者, 在高速讯号发展快速且复杂的研发环境下以专业领先的技术为顾客所信赖。具有专业的技术人员、高性能的标准测试设备、自动化测试解决方案和便利的服务据点为基础, 同时设计出简易操作的解决方案, 提供客户最完善且专业的服务, 宗旨在与顾客一起克服挑战。若需要报价或进一步的技术谘询, 请联系: info@graniteriverlabs.com