

KSON[®]
INSTRUMENT TECHNOLOGY



HAST

高度加速壽命試驗機 (HAST PLUS)

HIGHLY ACCELERATED STRESS TEST

超優質系列
ADVANCED

www.kson.com.tw

Advanced

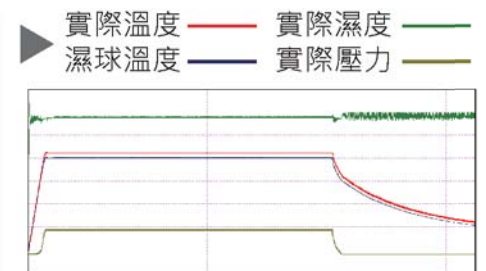
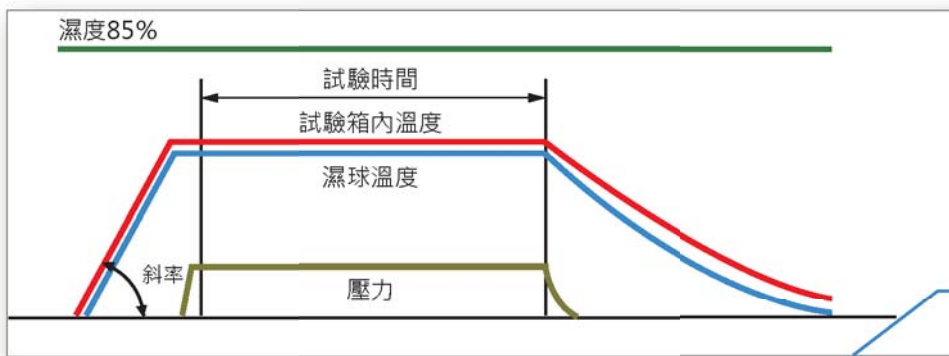


高度加速壽命試驗機 Highly Accelerated Stress Test (HAST PLUS)

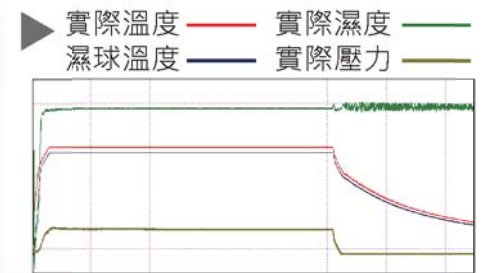
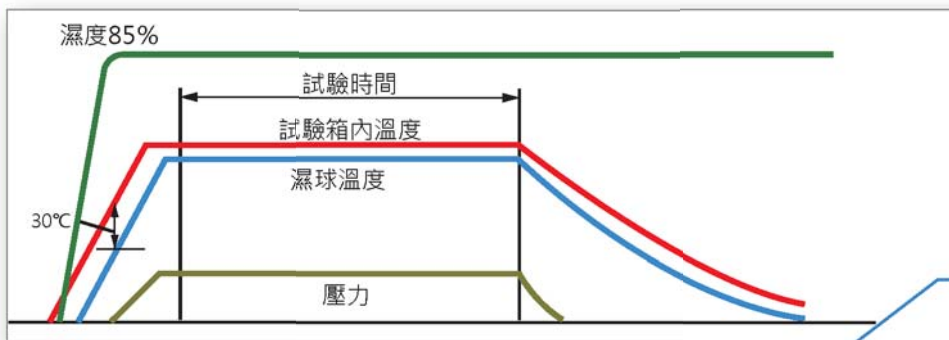
● 符合國際規範的三項控制模式

可滿足IEC60068-2-66、JESDEC22-A110、A102、A118規範要求，3種控制模式包含：不飽和控制(乾濕球溫度控制)、不飽和控制(升溫溫度控制)、濕潤飽和控制。

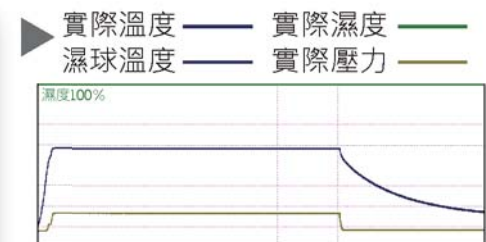
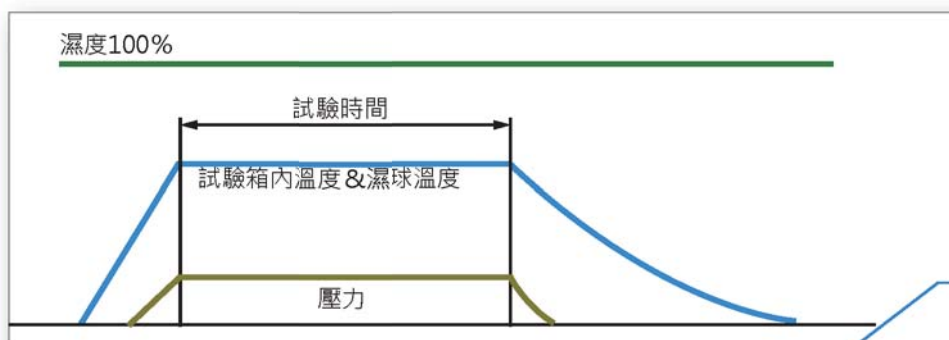
○ 不飽和控制(乾濕球溫度控制)



○ 不飽和控制(升溫溫度控制)



○ 濕潤飽和控制



高度加速壽命試驗機 (HAST PLUS)

HIGHLY ACCELERATED STRESS TEST



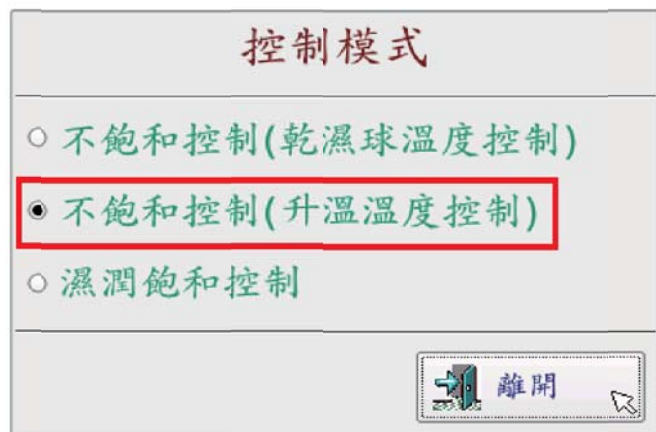
● 符合規範單槽結構設計

IEC60068-2-66、
JESDEC22-A110、A102、A118



● 模式新升級

出色的溫濕度精密控制邏輯，防止待測品潮濕與結露的模式選擇。



Laboratory Class

單槽機構設計，箱內溫濕度各點分布好，曲線再現性、穩定性高，符合國際規範IEC60068-2-66、JESDEC22-A110、A102、A118



單槽雙層循環式(溫/濕度)

單槽雙層循環式 溫度 / 濕度 控制與蒸氣加壓控制方式，機構易清潔好保養



風扇機構循環

風扇機構循環(溫度/濕度分佈均勻佳)

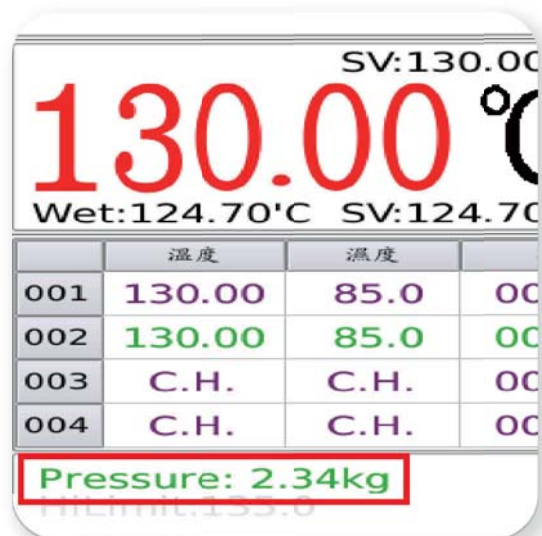


不結露結構設計

國際規範要求，防止水氣結露滴水至待測品上，造成實驗失效

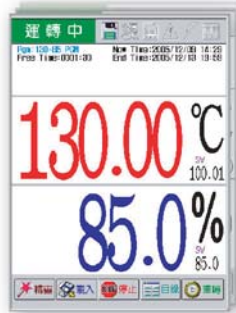
● 壓力數據真實呈現

壓力值採實際感應偵測，確保溫度、濕度及壓力值準確度



Convenience 即時方便 Safe 安全安心

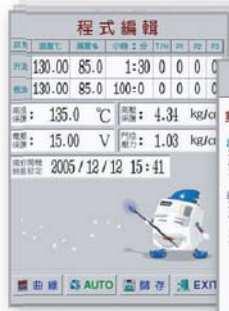
Touch Panel彩色觸控式控制器



狀態監視
Status monitor



詳細IO畫面
Detailed IO Screen



程式編輯
Editor program



Laboratory class...

● 全方位安全保護系統

三道高溫保護裝置、濕度用水斷水保護與電熱斷水空焚保護、機台停機時自動排除飽和蒸氣壓力、氣動機構壓力保護等...，完善的保護裝置，保障實驗室與操作人員安全。



智慧型停機/洩壓/破真空

安全程序下，全自動停機/洩壓/破真空



智慧排氣穩壓設計

智慧型排氣設計提高壓力穩定性、再現性、一致性



安全保護排壓鈕

緊急安全裝置二段式自動排壓鈕



超長效實驗運轉時間

可長時間運轉實驗，符合日本JIS規範最長試驗時間408小時



機台維護即時掌控

故障病歷軟體設計



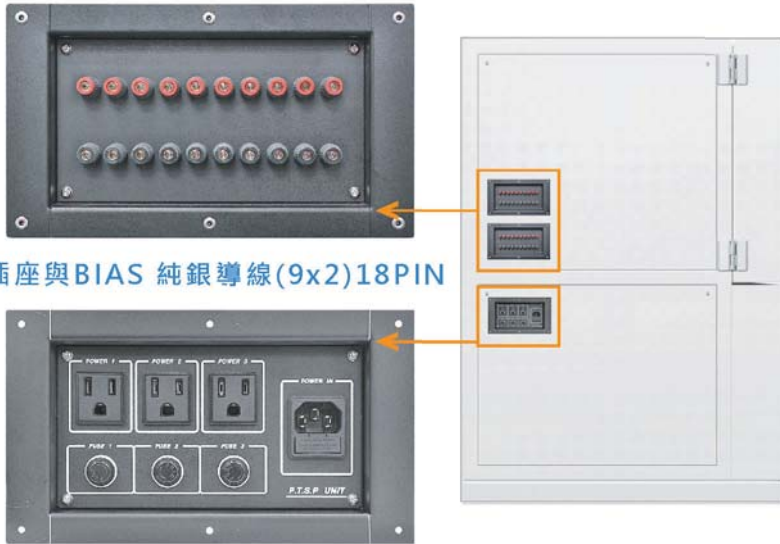
創新方便USB隨身碟儲存裝置

可記錄溫度、濕度、濕球溫度及壓力的試驗曲線

● 完善的擴充選擇

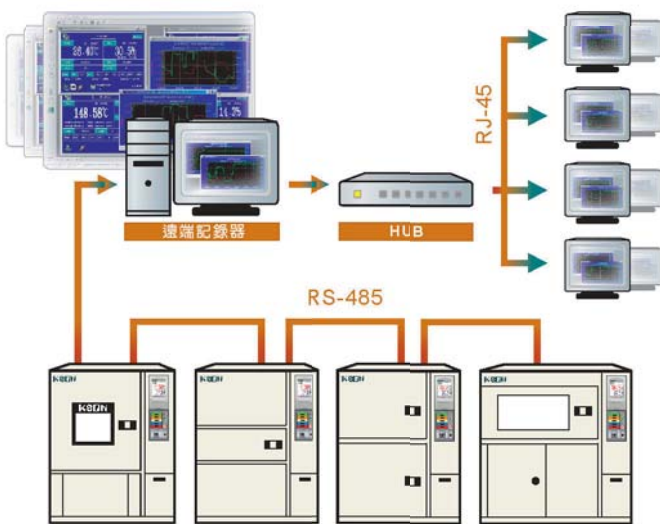
○ 保護待測品的時序裝置&BIAS電壓端子

符合JESDEC22-A110之實驗規範要求，模擬待測品在高溫、高濕環境下，加載最大工作電壓，檢測內部封裝模組材料接合與保護層的滲透，並且觀察是否造成遷移。

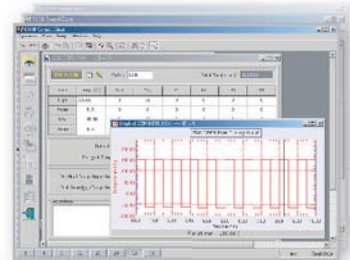


時序插座與BIAS 純銀導線(9x2)18PIN

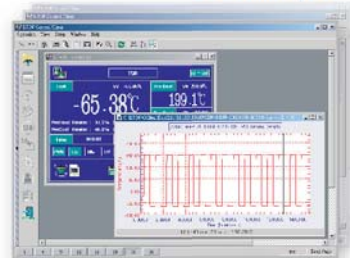
○ 測試數據化e化紀錄管理



▲ e化管理與控制機台 ▲
E-management and controlling machine



▲ 即時曲線分析
Real-time curve analysis



▲ 編輯設定曲線顯示
Editing and setting up curve display



▲ 多功能即時監控
Multi-functional real-time monitor



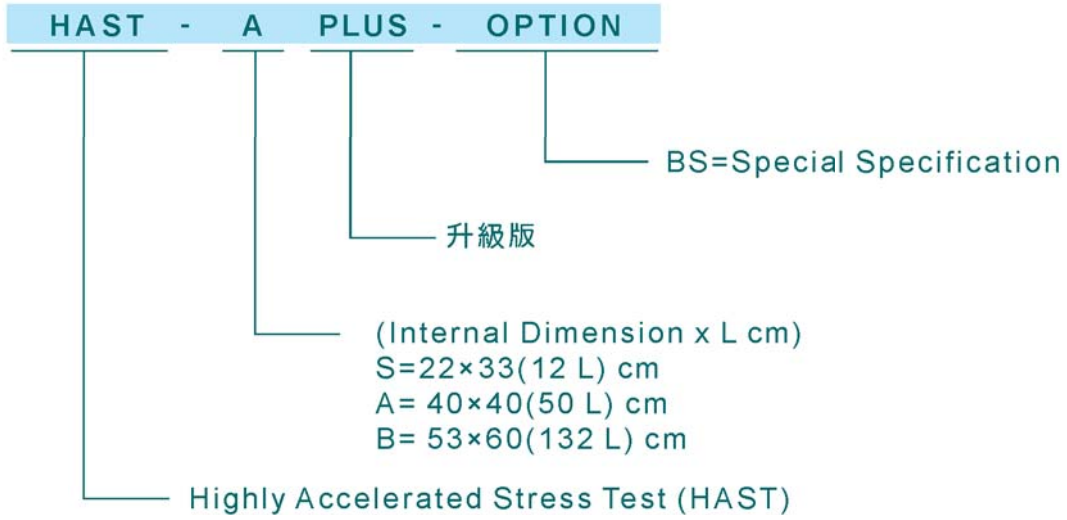
▲ 單一視窗多台監控畫面
Single window to monitor multiple machines

高度加速壽命試驗機規格表 Highly Accelerated Stress Test (HAST PLUS)

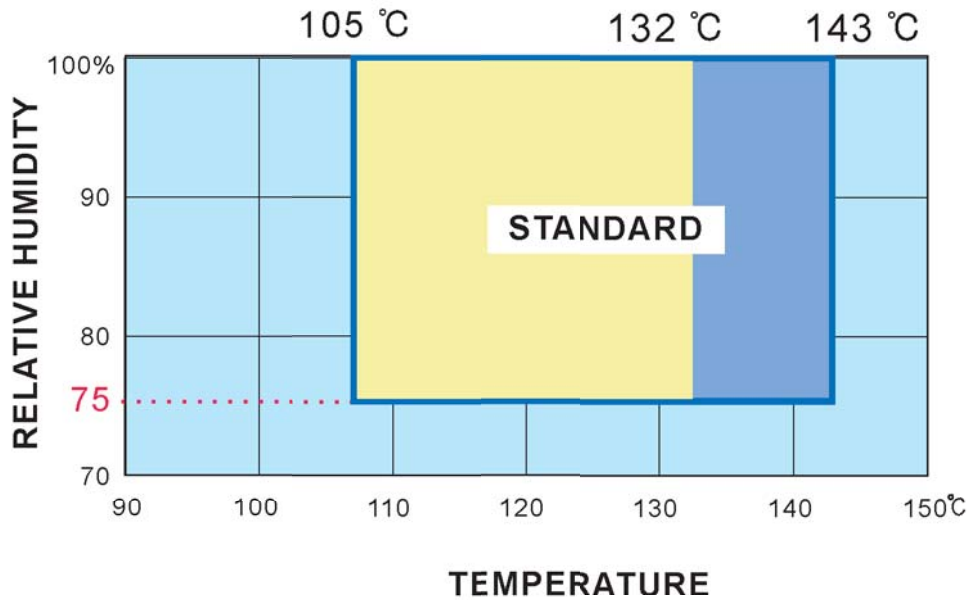
MODEL		HAST-S PLUS	HAST-A PLUS	HAST-B PLUS
內部尺寸(Internal Dimension x L cm)		22 × 33(12 L)	40 × 40(50 L)	53 × 60(132 L)
外部尺寸(External Dimension WxDxH cm)		65 × 90 × 63	114 × 115 × 165	130 × 145 × 181
性能(Performance)	溫度範圍(Temperature Range)	105℃~132℃	105℃~143℃	
	濕度範圍(Humidity Range)	75%~100% / 105℃~132℃	75%~100% / 105℃~143℃	
	壓力(Pressure)	1.2kg~2.89kg(含1大氣壓)	1.2kg~4.00kg(含1大氣壓)	
	加熱時間(Heating Time)	R.t.~130℃ 85% (90min)		
	溫度分布均勻度(Temperature Uniformity)	±1.0℃		
	濕度分布均勻度(Humidity Uniformity)	±5%		
控制(Control)	控制器(Control Method)	電腦工業控制面板，具備有8.4" TFT彩色LCD (800*600)的控制器-中文圖示顯示溫度/濕度/濕球溫度控制及顯示；壓力/DCV電壓：0.01 DCV IPC Based Touch Panel. The BASED Industry Computer Touches Controls The Type Entire Color 8.4" TFT LCD (800*600) The Controller - Chinese Graphic Display Temp. / Humidity / Wet Bulb Temp. Control And Display ; Pressure / DCV Voltage : 0.01 DCV		
	解析度(Resolution)	溫度：0.01℃/濕度：0.1% 壓力：0.01 kg /電壓：0.01 DCV Temp. : 0.01℃ / Humidity : 0.1% Pressure : 0.01 kg / Voltage : 0.01 DCV		
	穩定度(Stability)	溫度：±0.30℃ / 濕度：±3% Temperature : ±0.30℃ / Humidity : ±3%		
	溫度感知器(Sensor)	PT-100 ohm(Ω)		
	記錄器軟體(Recorder Software)	適用Windows記錄器軟體(記錄溫度/濕度曲線資料) For Windows Recorder Software (Record Temp./ Humidity Curve Date)		
材質(Material)	濕度槽(Humidified Vessel)	耐高壓不銹鋼材質 SUS#316 Stainless Steel Material		
	測試槽(Tested Vessel)	耐高壓不銹鋼材質 SUS#316 Stainless Steel Material		
	溫度加熱器(Temp. Heater)	專業溫度加熱器，使用SUS#316不銹鋼材質 Professional Temp. Heater By SUS#316 Stainless Steel Material		
	濕度加熱器(Humidity Heater)	防水濕度加熱器，使用SUS#316不銹鋼材質 Underwater Humidity Heater By SUS#316 Stainless Steel Material		
循環系統 Circulated System	風扇馬達(Fan Motor)	風循環傳動系統 Circulated Fan System		
安全系統(Security System)		感知器保護/第一階段高溫保護/第一階段高壓保護/DCV電壓監控/運作門壓力限制/自動破真空/手動給水/錯誤或停機自動洩壓/排水儲存水槽/錯誤原因顯示及排解參考/記錄錯誤功能接地洩漏/第二階段高溫保護/第二階段高壓保護/第三階段緊急洩壓/溫度加熱器超溫保護/溼度加熱器高溫保護/馬達過載保護/錯誤偵測及安全保護 Sensor Protection / 1 St. Stage Overheat Protection / 1 St. Stage High-pressure Protection / DCV Voltage Monitor / Operating Door Pressure Limitation / Automatic Break Vacuum / Manual Supply Water / Automatic Decompression By Error Or Stop / Drain Steam Stored Water Tank / Display Error Reason And Reference Of Trouble Shooting / Record Error History Function. Earth Leakage / 2nd. Stage Overheat Protection / 2nd. Stage High-pressure Protection / 3rd. Stage Urgent Decompression Protection / Temp. Heater Overheat Protection / Humidity Heater Overheat Protection / Motor Overload Protection / Error Diagnose & Secure Protection		
BIAS偏壓端子擴充組數		2組	9組	
電源(Power Source)		AC 220V/單相		
安培(Ampere)		12A	18A	20A
淨重(Net Weight)		110kg	400kg	560kg

※以上規格，請以實體報價為主 (For Above Accessories, Their Actual Specifications May Vary)

Model Code



溫濕度可控制能力範圍表 Temperature&Humidity Range



- 範圍：為HAST-S PLUS 溫濕度能力範圍
- + 範圍：為HAST-A/B PLUS 溫濕度能力範圍