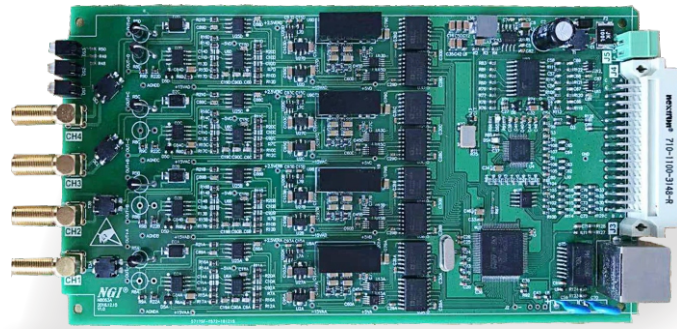


N8063A 电源卡

N8063A POWER CARD

N8063A为可编程多通道静态模拟电压电流源卡，可广泛应用于各种采集测量系统的校准、测试和各类传感器信号的模拟，采用NGI独创的NXI架构，配合N8000系统和上位机软件，可实现模拟电压或电流的输出。N8063A既可在N8000系统中使用，也可单独供电使用，非常便于集成到用户系统中。高精度、高稳定性和方便集成是其最突出的特点。



特点

- | | |
|-------------------------|------------------------------|
| ■ 4通道16位通道模拟输出 | ■ 通道间电气隔离，隔离电压400VDC |
| ■ 基本精度：0.05% | ■ 电压量程范围：0-10V |
| ■ 电流量程范围：0.1-20mA | ■ 丰富的Labview、C#、Dephi上位机开发例程 |
| ■ 百兆以太网通讯 | ■ 12VDC供电 |
| ■ 可插入N8000测控主机使用，也可独立使用 | ■ NXI槽位数：1 |

尺寸与接口

