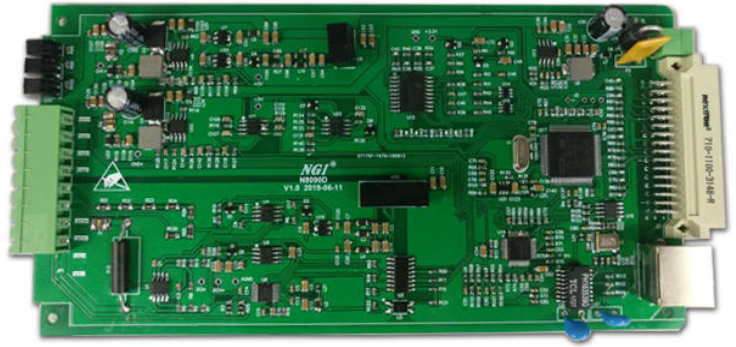


N8090D 多通道可编程电源卡

N8090D 多通道可编程电源卡，支持2路电源输出，输出规格为12V/2A，2路DVM电压采集。具有短路保护，过温保护，转换效率高，体积小等特点。适用于生产，测试，研发场合。



特点

- 2路电源输出，输出规格为12V/2A，电压输出精度为0.1%+0.5%F.S.
- 双通道 DVM电压测量，测量范围为 $\pm 15V$ ，精度为0.1%+0.1%F.S.
- 可插入N8000机箱使用，也可以单独使用
- 短路及过温保护
- 12V DC供电

规格参数表

	N8090D
最大电流	2A
最大电压	12V
最大功率	24W
电源输出通道数	2CH
电压测量通道数	2CH
	电源输出
电压量程	1-12V (可设置关断输出)
电压输出分辨率	3mV
电压输出精度	0.1%+0.5%F.S.
电压测量精度	0.1%+0.1%F.S.
电流输出上限	2A
	电压测量
量程	0-15V~ +15V
分辨率	0.5mV
精度	0.1%+0.1%F.S.
	其他
工作环境	-10℃-40℃
相对湿度	5%-90%
大气压强	80-110kPa
直流电源输入	12V DC \pm 10%