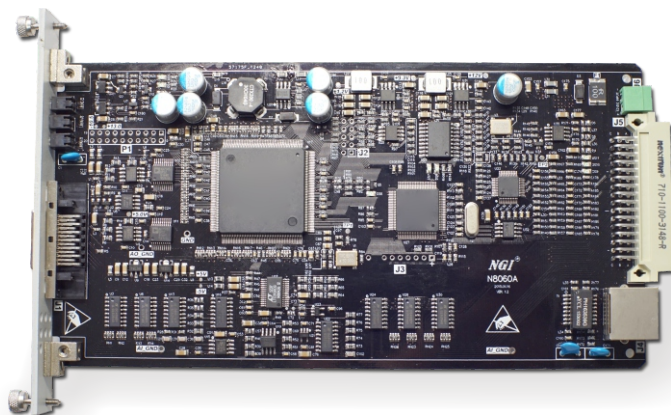


## N8060A/N8060C 数据采集卡 (DAQ)

N8060A/N8060B/N8060C DATA ACQUISITION CARD (DAQ)

N8060A/N8060C为可编程多通道高速数据采集(DAQ)卡,具有多通道宽范围输入,两通道模拟输出,高速采样、高分辨率、接口灵活、易于集成与扩展等特点。

N8060A/N8060C可广泛应用于多领域多场景下电压信号采集与数据处理及分析,如工业检测、数据采集测量、实验教研等。



### 特点

- |   |                   |
|---|-------------------|
| 32通道单端输入或16通道差分输入                                 | 2通道模拟输出           |
| 输入总采样率: 1.25MSps                                  | 输出采样率: 1MSps      |
| 输入/输出分辨率: 12位                                     | 基本精度0.1%          |
| 量程: $\pm 10V$ 、 $\pm 5V$ 、 $\pm 1V$ 、 $\pm 200mV$ | 共模抑制比: 90dB       |
| 每通道量程可单独配置  | 丰富的Labview上位机开发例程 |
| 百兆以太网通讯   | 12VDC供电           |
| 可插入N8000测控主机使用,也可独立使用                             | NXI槽位数: 1         |

N8060A为16CH前出线16CH后出线, N8060C为32CH前出线

### 尺寸与接口

