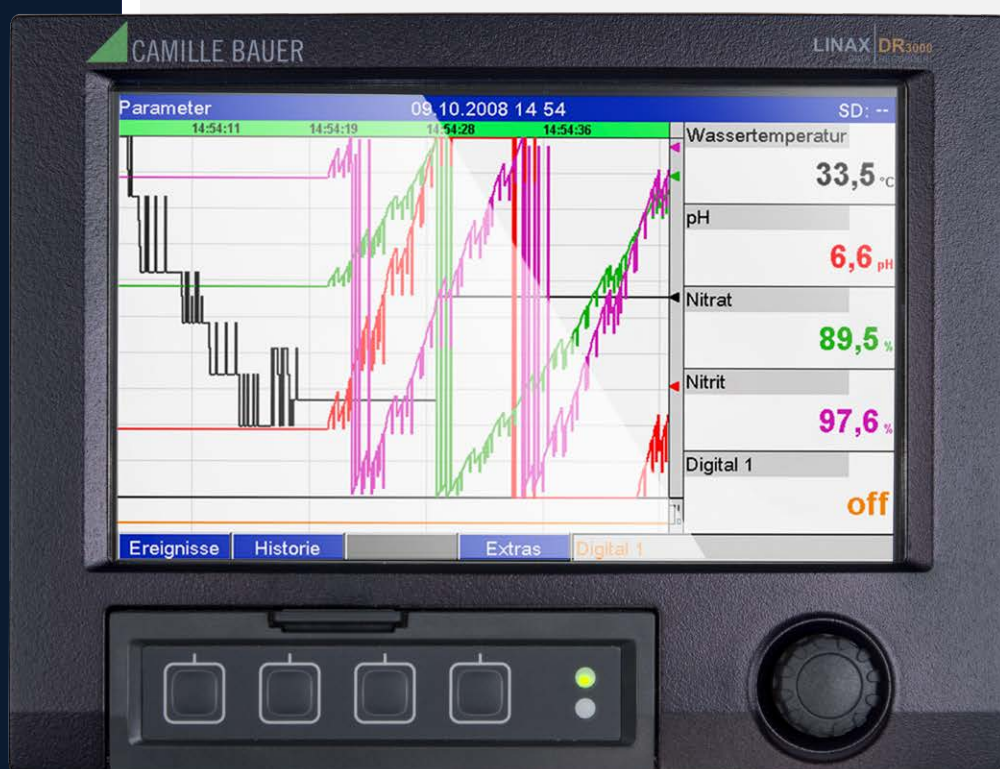


无纸记录仪

现场可视化, 测量数据采集监控



LINAX DR-系列

DR2000 • DR3000



强大的现场解决方案，
用于数据记录，可视化
流程的监控



现场本地数据管理 - 通用和安全

无纸记录仪LINAX DR2000和DR3000是最新一代通用的数据管理单元。它们可以轻松实现流程的可视化和监控。读入数据被存储并且可以整理成过程组，控制功能，限值监控以及数学计算功能将设备扩展成小型控制监控单元。

所有接口都可以集成到现有系统中。所有记录可以在单个生产批次中进行定制。

LINAX DRxxx 设备主要用作：

- 数据记录器
- 高质量显示单元
- 通信总线接口
- 小(过程)控制单元
- 极限值监控/告警



LINAX DR2000

安全可靠地记录流程和事件。

LINAX DR2000无纸记录仪是用于过程监测中最常见的需求的通用设备。该设备具有模块化设计，因此可以以最佳方式满足用户需求。LINAX DR2000以无与伦比的性价比提供非常全面的功能。

在交付中以包含的生成报告软件作为标准，可以进行广泛的数据评估以及数据库中的数据存储和存档。

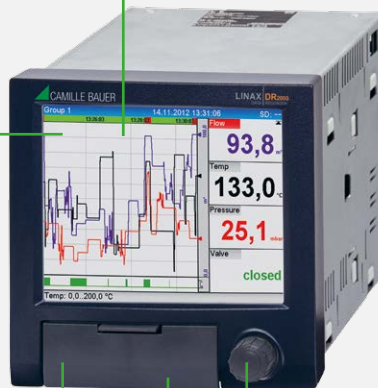
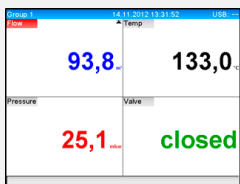
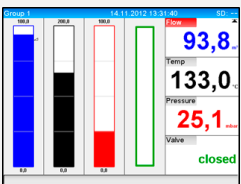
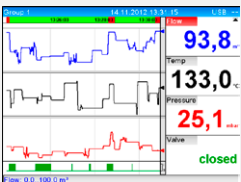
此软件基本功能免费使用。

清晰的显示

- 5.7" TFT 清晰显示
- 测量值显示最多4组
- 每组达到8个信道

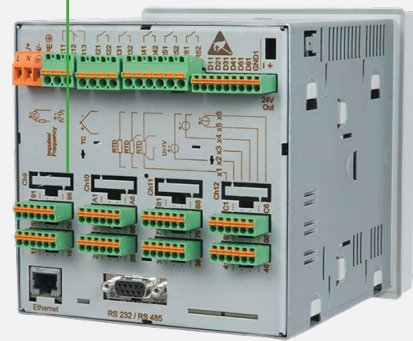
灵活多变的显示模式

显示屏可以根据需要显示曲线，瀑布图，条形图或数字值。



多功能应用

- 达到12路通用输入
- 6路数字输入
- 6个继电器
- 达到30个极限值



现场直观操作

使用导航器轻松舒适的前端操作（旋转/按钮）

智能化

4个虚拟数学通道用于使用公式编辑器进行单独计算。

简单而安全的数据存储

- 128MB内存
- 额外的数据存储于SD卡或USB棒上
- 报告软件防篡改数据读出，存储和分析





LINAX DR3000

高性能的数据记录与广泛的应用程序包和接口连接。

LINAX DR3000高性能录像记录仪基于LINAX DR2000的功能，并提供更多的接口，应用程序和计算软件包以及扩展的数据表示选项。而且，输入和输出接口数量增多。

同样在这种情况下，所有的数据都可以被分析，可视化和与包含在交付中的报告软件一起存储。即使LINAX DR2000数据与LINAX DR3000的组合也不存在任何问题。

大显示灵活指示

- 7" TFT display 清晰显示
- 触摸屏与不锈钢前面板
- 测量值最多显示10组，最多8个通道
- 多种显示模式：
曲线，瀑布，条形图，数字，仪表显示，
圆图，过程图形

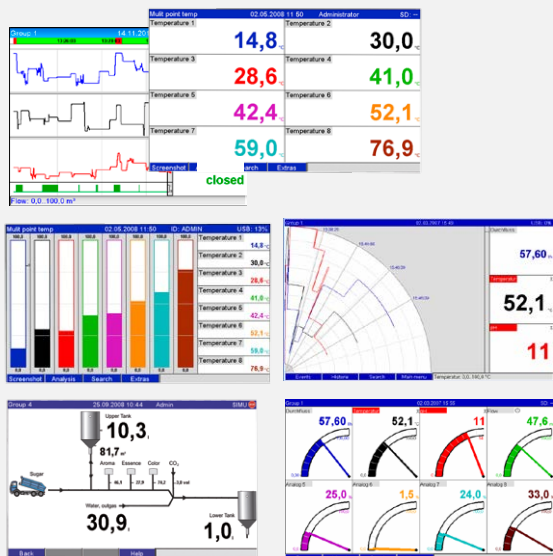
简单而安全的数据存储

- SD卡和USB记忆棒，最高可达32GB
- 高速存储周期为100ms
- 便于在设备上直接搜索历史数据
- 报告防篡改数据的软件读取，存储，分析以及历史数据和实时数据的可视化

多功能应用

通过处理不同的输入输出可变地适用：

- 多达20个通用输入或HART输入
- 6(14)路数字输入
- 6(14)个继电器
- 2路模拟输出
- 多达60个极限值
- 传感器供电电源



可用性增强

- 使用导航仪或不锈钢版本的触摸屏操作舒适
- 使用USB键盘/鼠标
- 省时的设置，免工具打印以及使用Web服务器存储参数设置
- 完成远程访问LINAX DR3000

应用程序包

- 12个数学通道
- 远程报警
- 批处理软件



在LINAX DR3000上处理图形展示



- 免费的软件进程图片生成器通
- 过简单的拖放来定位频道
- 最多可切换10个进程图

带触摸屏的不锈钢外壳

- 通过电容式触摸屏进行本地设置，操作简单快捷
- 通过历史数据轻松快速滚动
- 快速更换显示组
- 文本输入与触摸优化键盘
- 触摸屏也可以和手套一起使用
- 没有边缘和角落，方便清洁
- 设备前端没有接口
- 材质316L



LINAX DR3000与PLC

功能	LINAX DR3000	PLC
安装	靠近过程信号 传感器和设备之间的短导线	控制室 长电线，大电缆托盘
试运行	方便快捷的设置（导航，网络服务器） 用公式编辑器插入公式	昂贵的编程时间
操作	现场显示工厂/过程信息 本地状态通知 备份的存储值	昂贵的远程显示器 在该字段中不能访问过程值和状态消息
软件功能	预定义的软件功能（应用程序包） 设备功能的灵活组合	由于免费的可编程逻辑而具有高度的灵活 闭环控制和定时功能
维护/故障排除	简单的故障检测 配置可以很容易地检查	程序员需要功能检查
设备扩展	易于即插即用的扩展 比PLC便宜的扩展卡	易于即插即用的扩展 扩展卡更昂贵（例如HART输入）



LINUX DR2000 与 LINUX DR3000

LINUX DR2000



TFT 彩色图形, 145 mm (5.7 in)
分辨率: 640 x 480

0 / 4 / 8 / 12

—

6

—

1 x 24 V DC, 最大 250 mA

是

是

30 / 6 继电器

导航器/键盘/鼠标

中级, 每日, 每月, 每年的报告

—

是

是

4个数学通道 (可选)

是

是

—

—

—

内部存储器+ SD卡+ USB棒

100 ms

USB (前端),
以太网 (背面),
RS232/RS485 (可选),
RTU/TCP从机模式 (可选)

90 到 250 V AC, 24 V AC/DC

IP65/NEMA4 (前面板)

144 x 144 x 158 (5.67 x 5.67 x 6.22)

锌压铸

—

—

LINUX DR3000



TFT 彩色图形, 178 mm (7 in)
分辨率: 800 x 480

0 / 4 / 8 / 12 / 16 / 20 或现场总线高达 40

0 / 4 / 8 / 12 / 16 / 20

6 / 14

2

1 x 24 V DC, 最大 250 mA

是

是

60 / 6 或 12 个继电器

导航器/键盘/鼠标/ (触摸屏)

中级, 每日, 每月, 总体/年度报告

多达 10

是

是

12 个数学通道 (可选)

是

是

(可选)

(可选)

可以预设 30x

内部存储器+ SD卡+ USB棒

100 ms

USB (前端),
以太网 (背面),
RS232/RS485 (可选),
RTU/TCP从机模式 (可选)

90 到 250 V AC, 24 V AC/DC

IP65/NEMA4 (前面板)

190 x 144 x 158 (7.48 x 5.67 x 6.22)

锌压铸件, 不锈钢 (316L)

是

是

显示

通用模拟输入

HART 输入

数字输入

模拟输出

回路电源

计数输入 (脉冲) / 运行时间计数器

事件输入

报警设定点/继电器

操作

信号分析

处理屏幕

E-mail 功能

集成的 Web 服务器

数学功能

积分

计算综合量的因子

批处理功能

远程报警功能

文本输入

存储

扫描速度

接口

供电电源

保护等级

尺寸 (WxHxD) 单位毫米 (英寸)

前面板材料

FDA 21 CFR 11

用户管理



生成报告软件和系统集成



生成报告软件，便于数据分析

- 存储和可视化历史数据
- 通过在线界面或大容量存储器读取测量数据
- 创建报告和模板
- SQL数据库/防篡改数据存储
- 数据导出/导入 (Excel, PDF, 报表)



SMARTCOLLECT用于建立数据管理/ SCADA系统

如果用户的无纸记录仪或其他过程仪表的测量数据需要长期记录，存储和可视化，则强大的可扩展SMARTCOLLECT软件是一个很好的解决方案。

组件

SMARTCOLLECT能源管理软件包含以下组件：

SMARTCOLLECT CLIENT 客户端 **更多可能的客户端**
MORE CLIENTS POSSIBLE



SQL DATABASE 数据库



SMARTCOLLECT SERVER 服务器



SMARTCOLLECT 客户端

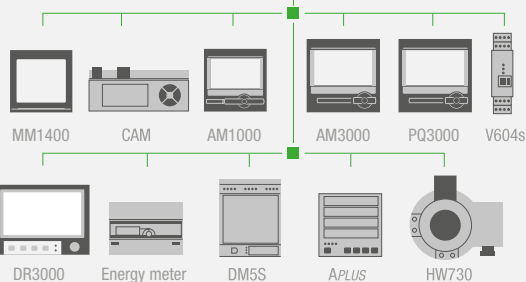
- 查询数据的图形可视化作为曲线/表格或过程图形 (SCADA)
- 用户界面来配置数据源
- 数学计算，极限值，控制功能等

SMARTCOLLECT 数据库

- SQL 数据库
- 包含收集的数据
- 开放和未加密

SMARTCOLLECT 服务器

- 连接所有设备通过 Modbus RTU, Modbus TCP, OPC
- 从活动源和通道收集和配置数据，并将其直接写入中央数据库



SMARTCOLLECT软件组件可以安装在单个系统上或多个服务器或计算机上。

GMC INSTRUMENTS



德国GMC-Instruments集团

- 高美测仪（天津）科技有限公司/GMC-Instruments (TianJin) Co., LTD.
- 电励士（上海）电子有限公司/GMC-I (ShangHai) Power Measurement CO., LTD.
- Email: info@gmci-china.cn ■ Web: www.gmci-china.cn
- Phone: 021-63801098 022-83726250 ■ Fax: 022-83726251



关注获取更多信息