

QUICK TS1100 TS1200 TS1300



特点

1. 大功率陶瓷发热芯，传感器前置。
2. 智能分配输出功率，功率可达 300W。
3. 触摸按键外形美观、防水防潮、易操作、寿命超长。
4. 快速切换 3 个不同温度点，满足不同产品不同焊接工艺要求。
5. 密码锁定功能，有效保障生产工艺参数不被随意修改。
6. 实时监测 ESD 接地功能，确保焊接产品静电防护安全。
7. 更贴心的断电安全保护设计。
8. 具有温度报警功能，华氏摄氏两种温标模式自由切换。
9. 智能休眠功能，振动感应手柄唤醒。
10. 自动关机功能，降低耗材成本，节约能源。
11. 超大功率，专为大焊点高热容量焊接设计，适用于汽车线束端子、电线电缆、马达、基站天线、屏蔽盒、接地柱等大焊点的锡焊。

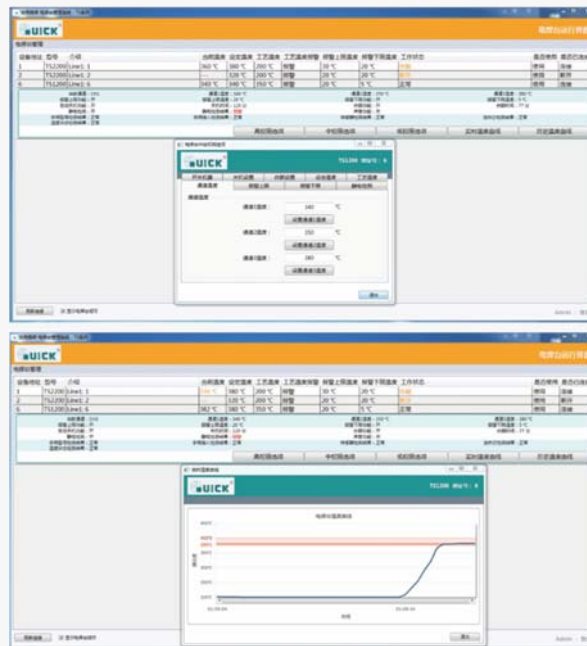
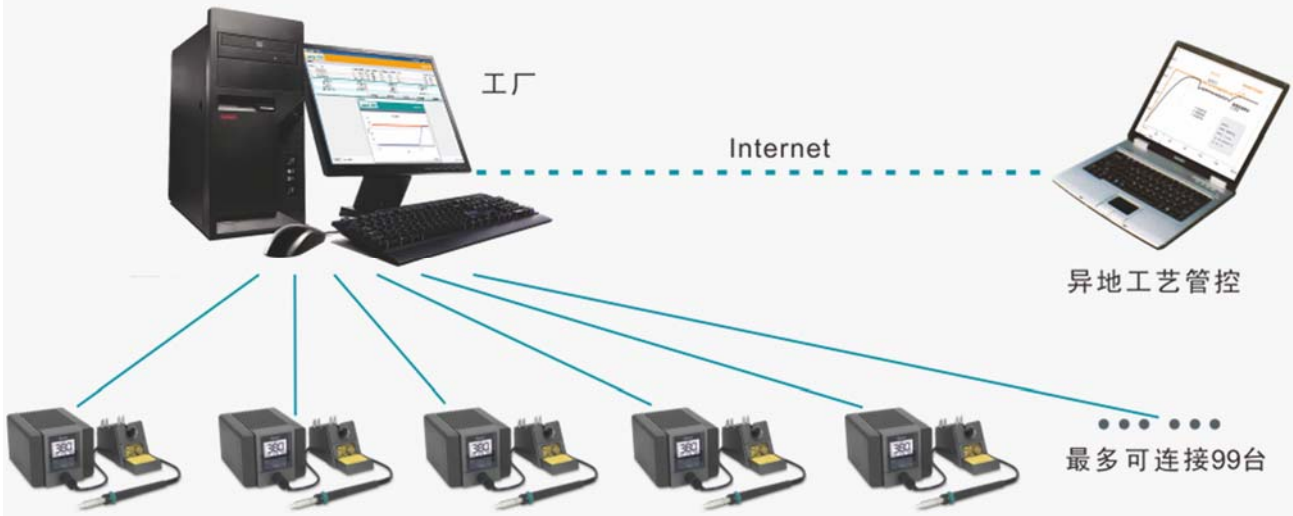
创新工艺

提升焊接品质

 <p>极速回温</p>	<p>传感器前置于发热芯顶端，极速回温，控温精确。</p>	 <p>智能功率</p>	<p>随着焊点大小的变化而智能分配输出功率，功率可达 300W。</p>
 <p>人体工学</p>	<p>焊笔整体长度缩短，更符合人体工学，使用更舒适，更适合精密焊接。</p>	 <p>自动识别</p>	<p>自动识别设计，当手柄与主机不匹配时会报警提示。</p>
 <p>触控开关</p>	<p>触摸按键外形美观、防水防潮、易操作、寿命超长。</p>	 <p>预设温度</p>	<p>快速切换 3 个不同温度点，满足不同产品不同焊接工艺要求。</p>
 <p>密码锁定</p>	<p>密码锁定功能，有效保障生产工艺参数不被随意修改。</p>	 <p>ESD检测</p>	<p>实时监测ESD接地功能，确保焊接产品静电防护安全。</p>
 <p>断电保护</p>	<p>更贴心的安全保护设计，应对突然的断电重启，不经确认不会自行加热，确保安全。</p>	 <p>°C/°F切换</p>	<p>华氏摄氏两种温标模式自由切换。</p>
 <p>自动休眠</p>	<p>智能休眠功能，振动感应手柄唤醒。</p>	 <p>自动关机</p>	<p>自动关机功能，降低耗材成本，节约能源。</p>
 <p>软件开关机</p>	<p>POWER软件开关机</p>	 <p>超低功耗</p>	<p>待机功率小，不做无用功。</p>

智能网络管理

—— 实时查看温度变化曲线，查询历史温度数据 ——



参数

产品图片



型号	TS1100	TS1200	TS1200D	TS1300
功率	90W	120W		300W
加热原理	电阻式	电阻式		电阻式
工作电压	110V/220V AC	110V/220V AC		110V/220V AC
温度范围	200~420°C	200~420°C		200~420°C
温度稳定度	±2°C (静止空气没有负载)	±2°C (静止空气没有负载)	±2°C (静止空气没有负载)	±2°C (静止空气没有负载)
焊咀对地电阻	< 2Ω	< 2Ω		< 2Ω
焊咀对地电势	< 2mV	< 2mV		< 2mV
手柄型号	TSS30A	TSS30B		TSS30D
发热芯型号	TSS10A发热芯组件	-		HR003-ZZ
焊咀型号	960系列	TSS02系列		503系列
焊咀/发热芯	分体式	一体式		分体式
外形尺寸	113*150*92mm	137*168*114mm		190*190*134mm
重量	约2.3kg	约2.7kg		约2.7kg
电脑管控	无	有	无	有
主要功能	 <p>极速回温 智能功率 人体工学 自动识别 触控开关 预设温度 密码锁定 ESD检测 断电保护 °C/°F切换 自动休眠 自动关机 软件开关机 超低功耗</p>			

备注：TS1200D 无电脑管控功能，可分两个温区加热，适用于需要预热器件再焊接的特殊要求。

温度校准



同时按住1+3按键



通过"+""-""输入实际值
(假设实测温度360°C)



按2键确认

QUICK TS1300 可替换焊咀

以下标准焊咀型号，可根据不同应用场景定制各种焊咀。

C型 (马蹄型) 	503-4C-01	503-6C	503-10C		
	上锡高6mm	上锡高6.5mm	上锡高10mm		
D型 (批咀型) 	503-6D	503-10D-01	503-15D	503-15D-01	
	上锡高5mm	上锡高5mm	上锡高4mm	上锡高12mm	
	503-6DU-01	503-10DU-01	503-6DV2-01		
上锡高5mm	凹槽及背面 一侧上锡	上锡高4mm			
K型 (刀型) 	503-K-01	503-K-02			
两斜面 上锡	两斜面 上锡				