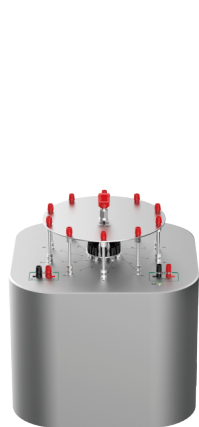


TH0200

直流电流比例标准



TH0200 - 10 A



TH0200 - 100 A



TH0200 - 1 kA

产品简介

- TH0200 每套包含 3 只不同量程的比例标准, 可将 $\pm 1\text{ A} \sim \pm 1\text{ kA}$ 交直流标称电流转换成 1 A 小电流, 正向直流比例不确定度最高达 1 ppm 。
- 通过 8 位半数字万用表 (或纳伏表) 和 2 只 $1\ \Omega$ 的 TH0270 参考级高功率标准电阻组建自溯源系统, 最佳测量不确定度可达 $(0.5 \sim 1.2)\text{ ppm}$ 。
- 可应用于测量超精密直流电流, 校准精密直流电流传感器、大电流源、分流器、电流比较仪、功率或电能计量标准等设备。

技术规格

型号	一次标称电流 (A)	二次标称电流 (A)	电流比率	初始比例不确定度 ($\text{ppm} \cdot \text{FS}^{\text{①}}$)	比率测量不确定度 ($k=2$) ($\text{ppm} \cdot \text{FS}^{\text{①}}$)	二次最大负载电压 (V)
TH0200 - 10 A	1	1	1:1	5	0.5	1.2
	10	1	10:1	5	0.5	1.2
TH0200 - 100 A	10	1	10:1	5	0.8	1.2
	100	1	100:1	5	0.8	1.2
TH0200 - 1 kA	100	1	100:1	5	1.2	1.2
	1 k	1	1000:1	5	1.2	1.2

注 ①: FS 为满量程值

一般技术规格

工作电源: AC (220 \pm 22) V, (50 \pm 2) Hz

工作环境: 5 $^{\circ}\text{C} \sim 40\text{ }^{\circ}\text{C}$, 20%R·H \sim 85%R·H, 不结露

储藏环境: -10 $^{\circ}\text{C} \sim 55\text{ }^{\circ}\text{C}$, 10%R·H \sim 90%R·H, 不结露