

TD8415

表磁分布自动测试系统



*参考示意图,其中计算机、打印机、工作台为选配件,须另付费,并在订货合同中单独注明。

产品简介

- 由测试平台(内置数字特斯拉计、探头自动定位装置、旋转卡盘、运动控制器)、平面夹具(选件)、计算机及全自动测量软件组成。
- 可对样品的表面磁场进行全自动三维扫描,并自动计算磁材的表磁分布、各极的磁参量、绘制表磁分布曲线。
- 可广泛应用于磁性材料、电机制造、机械加工等领域。

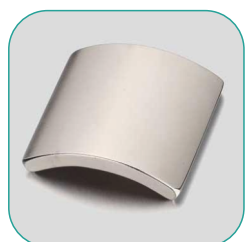
被测样品及测试项

测量表磁参数: 极数、极性、磁极的峰值、角度、面积、宽度、半宽高、充磁角度; 每个表磁参数的结果中均包含最大值、最小值、平均值、标准差等。

绘制表磁曲线: X-Y直角坐标磁场分布图、极坐标磁场分布图、三维磁场分布图、2~100次谐波分析图等。



多极磁环



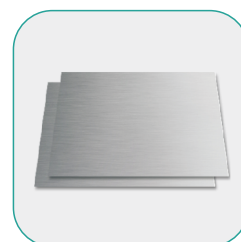
磁瓦



圆柱型永磁

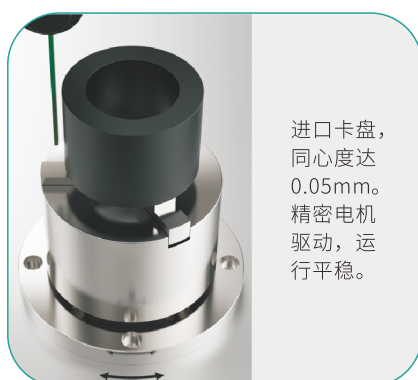


电机转子



平面样品 (选件)

结构特点



技术指标

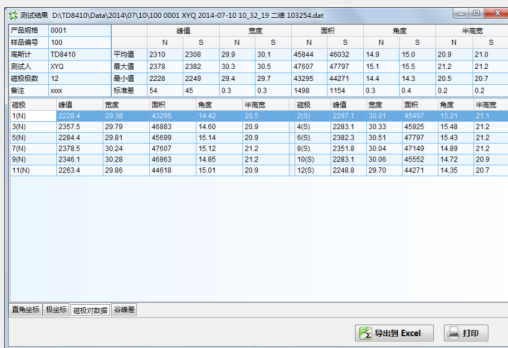
特斯拉计	测量范围	0~2000 mT (20 KG)
	分辨力	10 μ T (0.1 G)
	最佳测量不确定度 (k=2)	0.5%
XYZ轴	行程范围	XY轴: 0~100 mm Z轴: 0~200 mm
	定位精度	\pm 0.02 mm
	细分度	60000 / 360°
W轴	同心度	0.05 mm
	旋转速度	最快10秒/转(典型值)
	环型样品夹持范围	外直径: Φ 2 mm~70 mm 内直径: Φ 24 mm~64 mm
样品规格	样品直径	最大 Φ 350 mm
	平面样品最大尺寸	100 mm \times 100 mm (W \times L)
	样品重量	最大约 3 kg (可定制最大达 50 kg)

备注: ● 若环形样品超出以上内径、外径夹持范围, 可另选配卡盘。重负载旋转平台可定制, 最大中心承载50 kg。● 测试平面样品时, 需配专用的样品夹具。

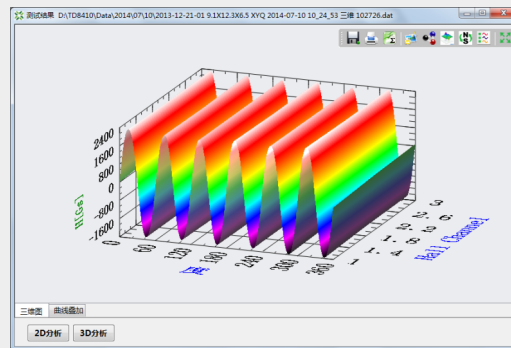


图为TD8416型号, 针对大型环形样品, 如电子转子, 可定制相应的旋转平台。

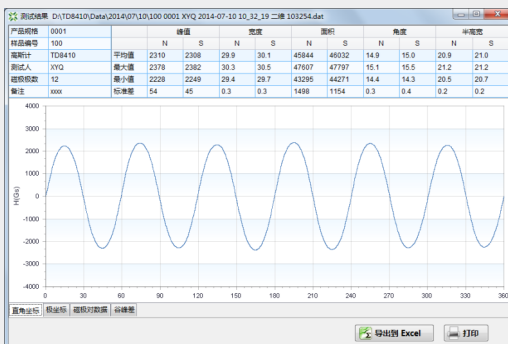
软件界面



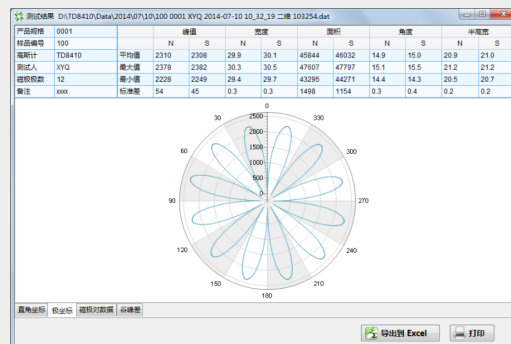
测试结果



表磁三维分布图



磁场曲线(波形可放大)



极坐标图