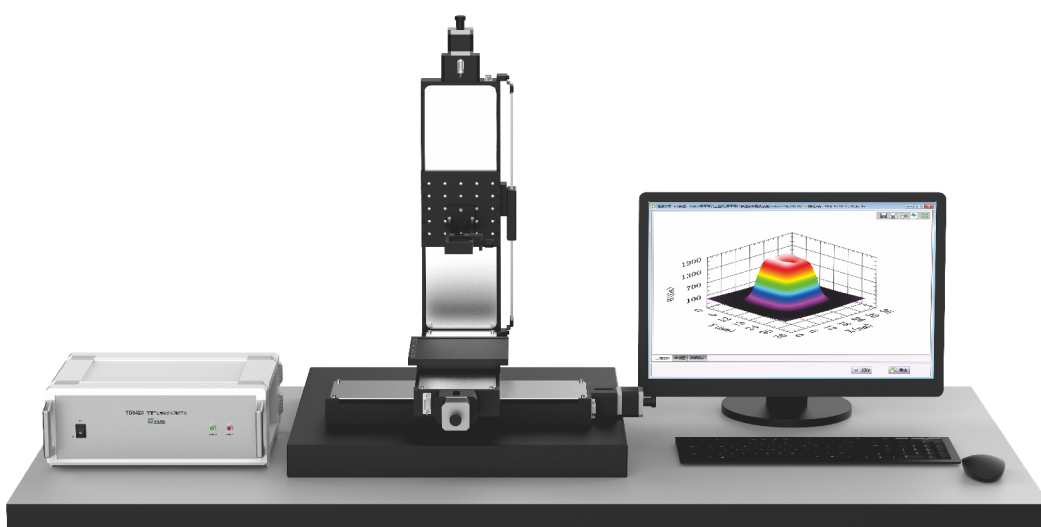


TD8420

平面平台表磁分布测试系统

产品简介

- 由测试平台(内置数字特斯拉计、轴向探头、探头自动定位装置、样品平台、运动控制器)、计算机及全自动测量软件组成。
- 采用精密电机控制轴向探头直线扫描样品,软件同步测算出各点的磁场参数,并绘制样品的2D或3D表磁分布图。
- 适用于磁材生产商、电机制造商、零件加工企业,对平面或立方体样品的表磁分布性能进行快速批量的检测。

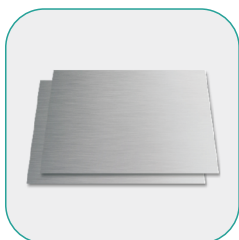


*参考示意图,其中计算机、工作台为选配件,须另付费,并在订货合同中单独注明。

被测样品及测试项

测量表磁参数: 极数、极性、磁极的峰值、角度、面积、宽度、半宽高等参数。

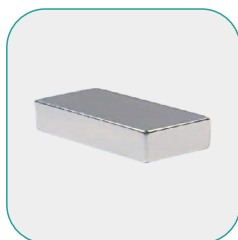
绘制表磁曲线: 二维、三维表磁分布图等。



板状



片状

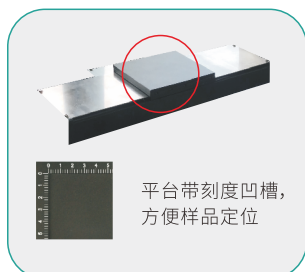
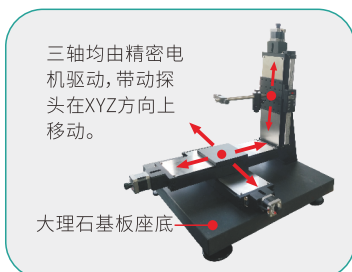


块状



圆饼

结构特点



技术指标

特斯拉计	测量范围	0 ~ 2000 mT (20 kG)
	分辨力	0.1 mT (1 G)
	测量准确度	± 0.5%
	探头类型	轴向探头
平台电机	XYZ轴行程范围	200 mm × 200 mm × 150 mm
	步进分辨率	0.4 μm
	绝对定位精度	± 10 μm
	重复定位精度	± 5 μm
样品规格	样品最大尺寸	150 mm × 150 mm × 100 mm
	样品最大重量	约 2 kg

备注:若样品超出以上测量范围,可根据需求定制。

软件界面

软件主测试界面

测量结果——曲线图

方形样品二维图

方形样品三维图

环形样品二维图

环形样品三维图

一般技术规格

供电电源:AC (220 ± 22) V, (50 ± 2) Hz

工作环境: 0 °C ~ 40 °C, 40% ~ 80% R·H, 不结露

平台外形尺寸: 550 mm × 500 mm × 620 mm (长 × 宽 × 高)

控制器外形尺寸: 360 mm × 320 mm × 140 mm (长 × 宽 × 高)

装置重量: 约 60 kg

通讯接口: RS232