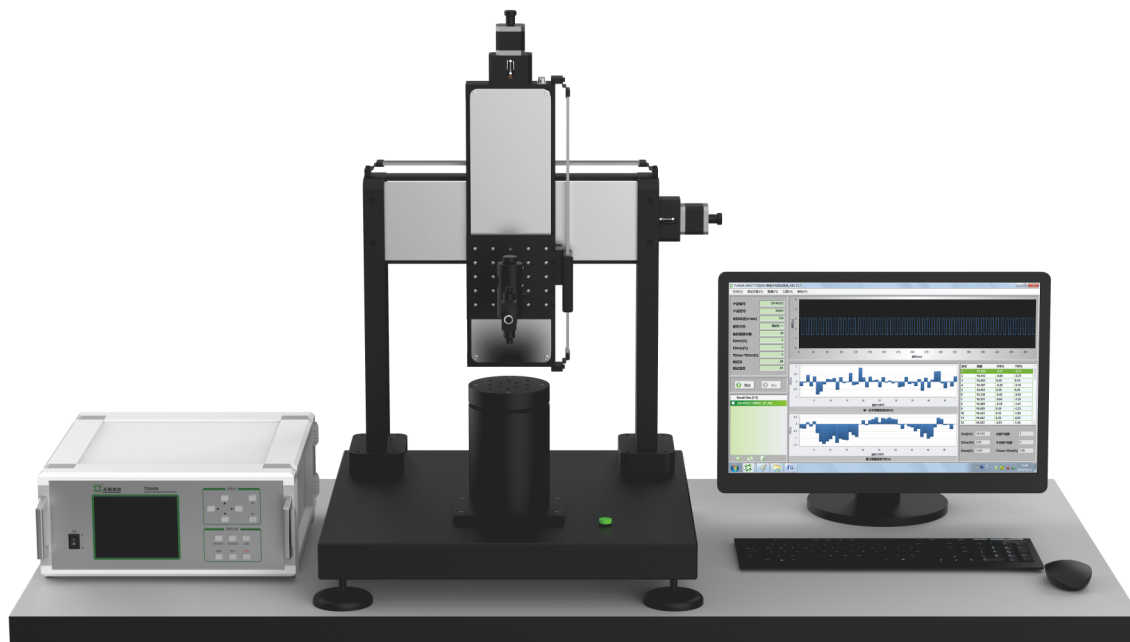


TD8450

车用ABS磁性编码器性能测试系统

产品简介

- 由测试主机、旋转平台、ABS测试探头、高线性的霍尔探头、及全自动软件组成
- 测试多极磁环密封圈(多应用于汽车ABS防抱死制动系统中)的磁性能
- 可自动测量多极磁环的表面磁束分布波形、磁极极数、磁通量峰值、单磁极偏差、总磁极偏差等磁参数,并能自动绘制X-Y坐标曲线、极坐标曲线和SD/TD磁极误差分布图



*参考示意图,其中计算机、工作台为选配件,须另付费,并在订货合同中单独注明。

功能特点

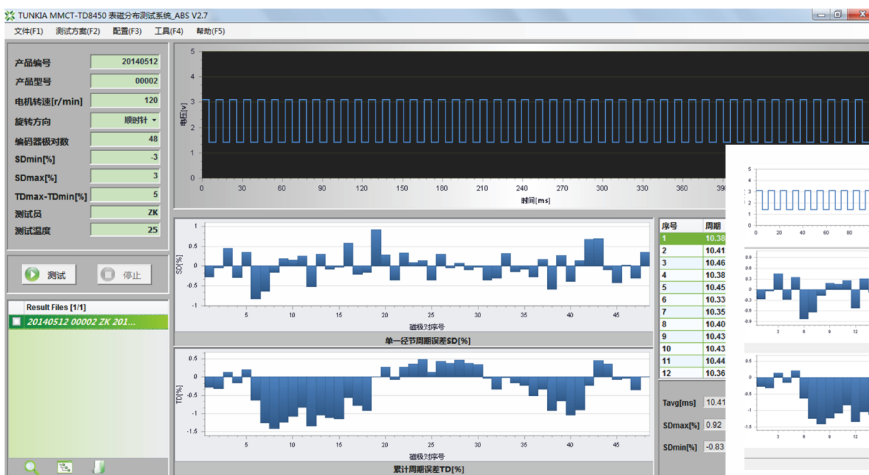
- 旋转平台采用精密步进电机驱动,同心度达**0.05mm**,运行十分平稳。
- 表磁分布测量模式采样最高**50000点/圈**,ABS测量模式时间分辨率为**40 ns**。
- 测量速度可调,表磁测量模式最快**12秒/次**,ABS测量模式转速最高**400转/分**。
- X-Y轴行程范围大,并配有标尺,方便显示ABS探头到样品的间隙。
- 探头位置可通过按键控制XZ轴调整,也可通过遥控手柄精确控制。
- ABS测量模式下,可一键自动测试,并设有超限报警功能,适合批量检测。
- 表磁分布测量模式下,软件能自动侦测磁极扇区零点,并优化对电机的控制,使启动和停止点可完美重合。

技术指标

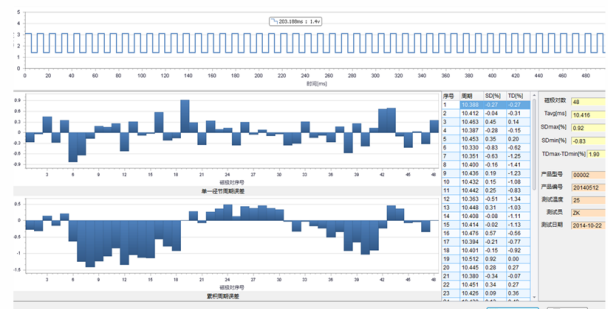
特斯拉计	测量范围	0 ~ 2000 mT
	分辨力	0.1 mT
	最佳测量不确定度 (k=2)	0.5%
平台电机	W轴电机细分数	50000
	同心度	0.05 mm
	XZ轴行程范围	200 mm × 200 mm
	步进分辨率	0.4 μm
	绝对定位精度	10 μm
	重复定位精度	5 μm
	最大样品重量	5 kg

备注: 用户需根据具体密封圈尺寸加工配套工装。

测试软件界面



软件主测试界面 (ABS测量模式)



测量结果 (ABS测量模式)

一般技术规格

供电电源: AC (220 ± 22) V, (50 ± 2) Hz

工作环境: 0 °C ~ 40 °C, 40% ~ 80% R·H, 不结露

平台外形尺寸: 500 mm × 500 mm × 700 mm (长 × 宽 × 高)

控制器外形尺寸: 360 mm × 315 mm × 165 mm (长 × 宽 × 高)

装置重量: 约50 kg

通讯接口: RS232