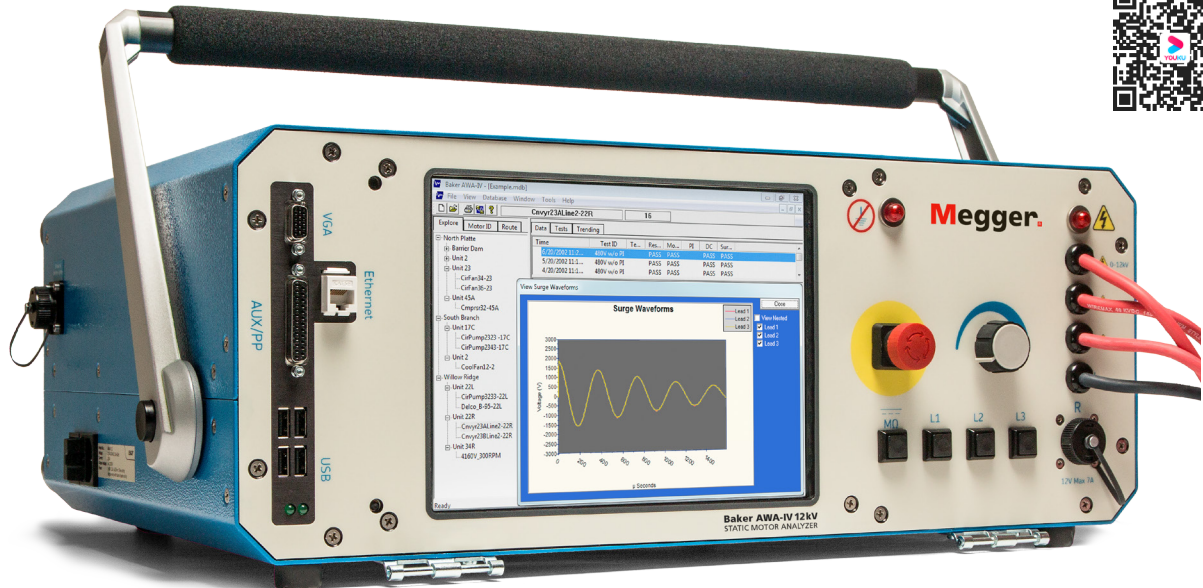


Baker AWA-IV系列静态电机分析仪

产品演示视频



Baker AWA-IV 12 kV分析仪。6 kV以及12 kV HO(高输出功率)同享此图

Baker AWA-IV静态电机分析仪是为电机维修、电机可靠性测试和电机维护的专业人士设计的。它是一种全自动的电机分析仪，能够通过可重复的和用户设置的测试对电机的绝缘和电路进行彻底而全面的评估。这种仪器也常被用来评估和测试改造后的电机的质量或者新电机出厂前的质量检测。

Baker AWA-IV是一款操作简单的仪器，它具有直观的和触摸屏式的用户界面。而且通过做综合性的一系列高低压测试来很容易地判断电机的问题。测试结果是非常简单易懂的图形和报告，电机维护专业人员能够用这些测试结果来降低电机维护成本以及减少非计划停机。

提高测试可靠性

Baker AWA-IV的操作系统是Microsoft Windows 10。由于具有操作系统，操作人员就能对被测电机的测试项目做编程。独特的用户编程特性能让用户在多年测试同一台电机的时候只编程一次（仪器测试标准不变时），节省了用户大量的时间和人力。

Baker AWA-IV系列分析仪能够执行以下的测试：

- 绕组电阻测试 (Res)
- 绝缘电阻测试 (IR)

- 介电分析(DA)
- 极化指数 (PI)
- 直流高压对地步进电压测试 (DC step-voltage)
- 直流高压对地电压持续爬升测试 (DC continuous ramped)
- 直流高压对地耐压测试 (HIPOT)
- 匝间浪涌测试 (SURGE)

Baker AWA-IV 特性

- Megohm、PI、DA、DC step-voltage、DC hipot 测试能力
- 具有能够被用作数据转移和连接即插即用的打印机的USB接口
- 无线网络功能
- RJ-45网线接口
- 12 kV HO (高输出功率) 版本具有对大型电机进行匝间浪涌测试的能力
- 电源箱PPX的兼容性 (AWA 6 kV、12 kV、以及12 kV HO)
- 标配固态硬盘
- Windows 10操作系统
- IEEE和IEC标准的匝间浪涌测试

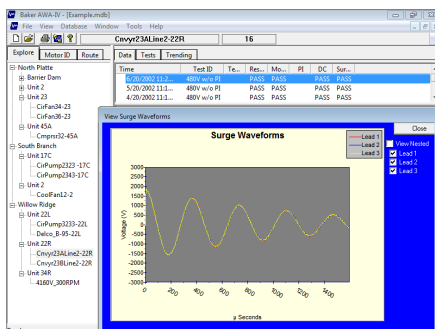


Baker AWA-IV系列仪器的规格

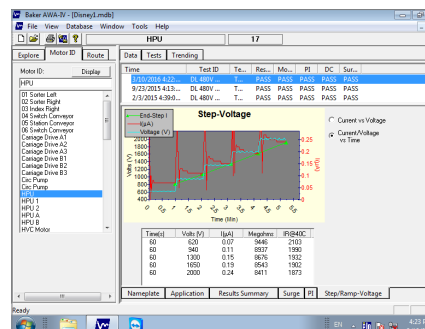
	Baker AWA-IV/12 HO	Baker AWA-IV/12	Baker AWA-IV/6	Baker AWA-IV/4	Baker AWA-IV/2
匝间浪涌测试					
输出电压	0 - 12000 V	0 - 12000 V	0 - 6000 V	0 - 4250 V	0 - 2160 V
最大输出电流	800 A	600 A	250 A	450 A	250 A
脉冲能量	7.2 J	2.88 J	0.72 J	0.9 J	0.2 J
储存电容	0.1 μF	0.04 μF	0.04 μF	0.1 μF	0.1 μF
扫频范围	2.5 - 200 μs/Div	2.5 - 200 μs/Div	2.5 - 200 μs/Div	2.5 - 200 μs/Div	2.5 - 200 μs/Div
每刻度电压	250 / 500 / 1000 / 2000	250 / 500 / 1000 / 2000	250 / 500 / 1000 / 2000	250 / 500 / 1000 / 2000	250 / 500 / 1000
重复率	5 Hz	5 Hz	5 Hz	5 Hz	5 Hz
电压测量精度	± 12% ¹	± 12% ¹	± 12% ¹	± 12% ¹	± 12% ¹
直流对地耐压测试					
输出电压	0 - 12000 V	0 - 12000 V	0 - 6000 V	0 - 4000 V	0 - 2000 V
最大输出电流	10 mA	5 mA	5 mA	5 mA	10 mA
电流分辨率	0.1, 1, 10, 100 μA/Div	0.1, 1, 10, 100 μA/Div	0.1, 1, 10, 100 μA/Div	0.1, 1, 10, 100 μA/Div	0.1, 1, 10, 100 μA/Div
过电流阈值设定 (系数 @ 0.8)	1, 10, 100, 1000 μA	1, 10, 100, 1000 μA	1, 10, 100, 1000 μA	1, 10, 100, 1000 μA	1, 10, 100, 1000 μA
全量程电压和电流测试值 精度	± 5%	± 5%	± 5%	± 5%	± 5%
MΩ准确度	± 10%	± 10%	± 10%	± 10%	± 10%
最大MΩ读数	>50 GΩ	>50 GΩ	>50 GΩ	>50 GΩ	>50 GΩ
电阻测量范围					
	1 mΩ - 800 Ω	1 mΩ - 800 Ω	1 mΩ - 800 Ω	1 mΩ - 100 Ω	1 mΩ - 100 Ω
物理特性					
重量 kg (lb)	22.7 kg (50 lb)	19 kg (42 lb)	19 kg (42 lb)	8.2 kg (18 lb)	8.2 kg (18 lb)
外观尺寸, 厘米 (寸)	40.6 x 20.3 x 53.3 (16 x 8 x 21)	40.6 x 20.3 x 53.3 (16 x 8 x 21)	40.6 x 20.3 x 53.3 (16 x 8 x 21)	38.1 x 20.3 x 20.3 (15 x 8 x 8)	38.1 x 20.3 x 20.3 (15 x 8 x 8)
电源要求	85 - 264 V AC 2.5 A时50/60 Hz	85 - 264 V AC 2.5 A时50/60 Hz	85 - 264 V AC 2.5 A时50/60 Hz	85 - 264 V AC 2.5 A时50/60 Hz	85 - 264 V AC 2.5 A时50/60 Hz

大型电机测试能力

Baker AWA-IV是依靠与电源增压箱附件-PPX一起工作来增加测试能的。BAKER增压箱的型号有PPX30、PPX 30A和PPX40，这些电源增压箱能够使得对高压绕组的测试成为可能。仪器通过可调变压器对输出电压进行控制，最高输出电压可达四万伏。当电源增压箱和AWA-IV一起使用的时候，就能做匝间浪涌和对地耐压测试，此时AWA-IV是作为控制器、记录仪和显示器存在的。



Baker AWA-IV匝间浪涌测试结果截屏



DC步进电压耐压测试结果截屏

AWA-IV结合PPX电源增压箱

