

产品名称：智能安规综合分析仪

型号：CS9949ASI



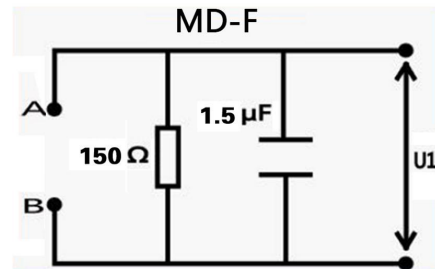
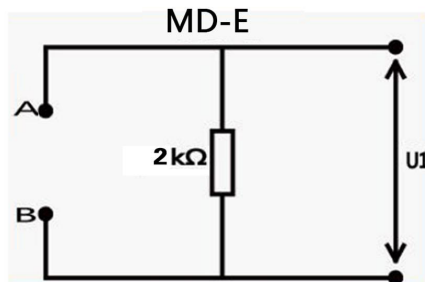
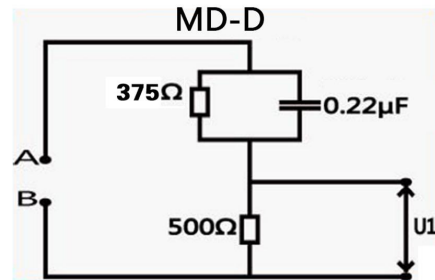
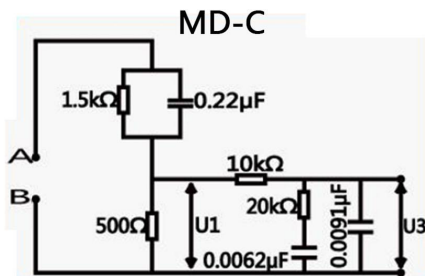
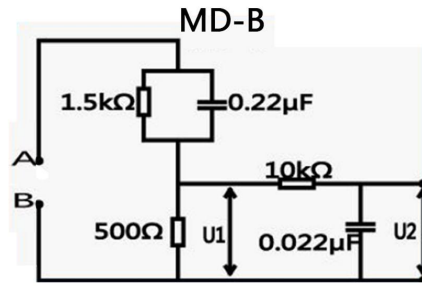
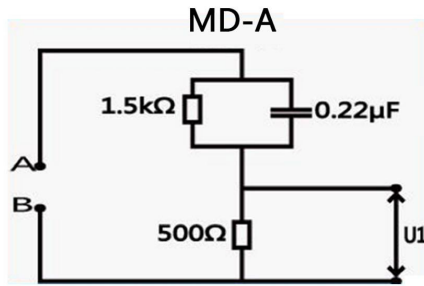
### 性能特点

- 采用 5.6 寸 TFT(640\*480) 显示设置参数及测试参数，显示内容醒目、丰富。
- 测试仪可自动把测试结果以 EXCEL 表格的格式存储在 U 盘中。
- 可通过 U 盘进行软件升级。
- 泄漏电流提供 AC, AC+DC, PEAK, DC 四种检波方式。
- 采用 DDS 数字信号合成技术，产生精确、稳定、纯净、低失真的正弦波。
- 可调高压上升、下降时间，可适应不同测试对象要求。
- 具体两种电弧侦测方式可选择：电流方式、等级方式。
- 测试结果可同步保存，支持详细完整的统计操作。
- 支持客户在线编辑测试条件，便于客户智能化、精细化管理。
- 具有双频综合测试，频率范围 50 Hz、60 Hz。
- 人性化的操作界面、支持数字按键直接输入，拨盘输入、操作更简捷。
- 完备的操作帮助提示，可有效提高用户使用效率。
- 中英文双语操作界面，适应不同用户的需求。
- 交流电流最小分辨率 0.1  $\mu$ A，直流电流最小分辨率 0.001  $\mu$ A。
- 支持扫码枪功能。
- 标配 PLC 接口，RS232 接口，选配 LAN 接口、RS485 接口、USB 接口。



南京长盛仪器公司概述 更多的产品信息都可以在我们的网站上得到

## 泄漏测试 MD 网络



- MD- A 符合的标准：GB/T12113-2003(IEC60990：1999)、 GB4793.1-2007(IEC61010-1：2001)
- MD- B 符合的标准：GB/T12113-2003(IEC60990：1999)、 GB4793.1-2007(IEC61010-1：2001)、  
GB4706.1-2005(IEC60335-1：2004)、 GB4943.1-2011(IEC60950-1：2005)、  
GB8898-2011(IEC60065：2005)、 GB7000.1-2015(IEC60598-1：2014)
- MD- C 符合的标准：GB/T12113-2003(IEC60990：1999)、 GB7000.1-2015(IEC60598-1：2014)
- MD- D 符合的标准：GB4793.1-2007(IEC61010-1：2001)
- MD- E 符合的标准：GB4943.1-2011(IEC60950-1：2005)、 GB4793.1-2007(IEC61010-1：2001)、
- MD- F 符合的标准：GB7000.1-2015(IEC60598-1：2014)
- MD 网络测量电阻 $\leq \pm 1\%$

**技术参数**

型号	CS9949ASI	
测试模式	AC/DC/IR/GR/LC/PW/LR	
<b>AC (交流耐压测试)</b>		
输出电压	范围	0.050kV ~ 5.000kV
	精度	±(1%+0.2%满量程)
	分辨率	1V
最大输出功率	250VA ( 5.000kV/50mA )	
最大额定电流	50mA	
下限电流范围	0 ~ 50mA, 0=不判断下限	
电流档位	200uA、 2mA、 20mA、 50mA	
输出波形	正弦波	
输出波形失真度	≤5% ( 空载或纯阻性负载 )	
波峰因数	1.3 ~ 1.5	
输出信号类型	线性功放	
电压上升时间	0, 0.3s ~ 999.9s, 0=电压上升时间关	
测试时间	0, 0.3s ~ 999.9s, 0=连续测试	
电压下降时间	0, 0.3s ~ 999.9s, 0=电压下降时间关	
间隔时间	0.0s ~ 999.9s, 0=间隔时间关	
电弧侦测	0~9, 0 为关	
<b>DC(直流耐压测试)</b>		
输出电压	范围	0.050kV ~ 6.000kV
	精度	±(1%+0.2%满量程)
	分辨率	1V
最大输出功率	120W ( 6.000kV/20mA )	
最大额定电流	20mA	
下限电流范围	0 ~ 20mA, 0=不判断下限	
电流档位	2uA、 20uA、 200uA、 2mA、 20mA	
纹波系数	≤5% ( 6kV/20mA )	
放电时间	≤200ms	
电压上升时间	0, 0.3s ~ 999.9s, 0=电压上升时间关	
测试时间	0, 0.3s ~ 999.9s, 0=连续测试	
电压下降时间	0, 0.3s ~ 999.9s, 0=电压下降时间关	
间隔时间	0.0s ~ 999.9s, 0=间隔时间关	
<b>IR (绝缘电阻)</b>		
输出电压设定	0.050kV ~ 2.500kV 解析度: 1V volts/Step	
电阻上限设定	范围: (0 ~ 1000)MΩ 0=Disable	
电阻下限设定	范围: (1 ~ 9999)MΩ	

测试时间	0, 0.3s ~ 999.9s, 0=连续测试	
间隔时间	0.0s ~ 999.9s, 0=间隔时间关	
缓升时间	0, 0.3s ~ 999.9s, 0=电压上升时间关	
电阻表	解析度： 1MΩ ~ 9.999MΩ为 0.001MΩ    10MΩ ~ 99.99MΩ为 0.01MΩ 100MΩ ~ 999.9MΩ为 0.1MΩ    1000MΩ ~ 10000MΩ为 1MΩ	
	范围及精度： 0.100kV ~ 0.300kV: 测量范围: (1-1000)MΩ 精度: ± (10%读值+2 个字)	
	0.301kV ~ 0.500kV: 测量范围: (1 ~ 5000)MΩ 精度: 小于 1000MΩ为± (5%读值+2 个字) 大于 1000MΩ为± (10%读值+2 个字)	
	0.501kV ~ 2.500kV: 测量范围: (1 ~ 9999)MΩ 精度: 小于 1000MΩ为± (5%读值+2 个字) 大于 1000MΩ为± (10%读值+2 个字)	
<b>GR ( 接地电阻 )</b>		
输出 电流	范围	( 3.0~32.0 ) A
	精度	± ( 1%读值+0.2A )
	分辨率	0.1A
最大输出功率	153.6VA	
电阻上限设定	$\frac{32A}{\text{电流设定值}} \times 150m\Omega$ (注: 最大范围可到 510mΩ)	
电阻下限设定	0~电阻上限值	
输出波形	正弦波	
输出波形失真度	≤3% (空载或纯阻性负载)	
波峰因数	1.3 ~ 1.5	
输出信号类型	线性功放驱动输出	
电流上升时间	0, 0.3s ~ 999.9s, 0=电压上升时间关	
测试时间	0, 0.3s ~ 999.9s, 0=连续测试	
间隔时间	0.0s ~ 999.9s, 0=间隔时间关	
<b>LC ( 泄漏电流 )</b>		
输出 电压	范围	30.0V ~ 300.0V
	精度	± ( 1%读值+2V )
	分辨率	0.1V
最大输出功率	300VA	
电流档位	200uA、2mA、20mA	
检波方式	AC、RMS、PEAK、DC	
电流上限设定	0.1uA~20.00mA	
电流下限设定	0.1uA~电流上限	
电压上升时间	0, 0.3s ~ 999.9s 0=电压上升时间关	

测试时间		0, 0.3s ~ 999.9s 0=连续测试	
间隔时间		(0.0 ~ 999.9)s 0=间隔时间关	
<b>PW ( 功率 )</b>			
输出电压	范围	30.0V ~ 300.0V	
	精度	$\pm ( 1\% \text{读值} + 2V )$	
	分辨率	0.1V	
最大输出功率		300VA	
电流上/下限设定		(0.00 ~ 1.36)A	
功率上/下限设定		(1 ~ 300)VA	
功率因数		0.2 ~ 1.000	
测试时间		0, 0.3s ~ 999.9s 0=连续测试	
间隔时间		(0.0 ~ 999.9)s 0=间隔时间关	
<b>LR ( 低压启动 )</b>			
输出电压	范围	30.0V ~ 300.0V	
	精度	$\pm ( 1\% \text{读值} + 2V )$	
	分辨率	0.1V	
最大输出功率		300VA	
电流上/下限设定		(0.00 ~ 1.60)A	
测试时间		0, 0.3s ~ 999.9s 0=连续测试	
间隔时间		(0.0 ~ 999.9)s 0=间隔时间关	
耐压电压表	范围	0.050kV ~ 6.000kV	
	精度	$\pm(1\%+0.2\% \text{满量程})$	
	分辨率	1V	
	显示数值	均方根值	
耐压电流表	测量范围	0.001uA - 50.0mA	
	分辨率	2uA 档 : 0.001uA、 20uA 档 : 0.01uA、 200uA 档 : 0.1uA 2mA 档 : 1uA、 20mA ( 10mA ) 档 : 10uA、 50mA ( 10mA ) 档 : 100uA	
	测量精度	$\pm(1\%+0.5\% \text{满量程})$	
接地电流表	测量范围	(3.0~32.0)A	
	分辨率	0.1A	
	精度	$\pm(1\%+0.2A)$	
	显示值	均方根值	
接地电阻表	测量范围	( 10.0~510.0 ) m $\Omega$	
	精度	$\pm ( 1\%+2m\Omega )$	
	分辨率	1m $\Omega$	
	测量法	四端法	
泄漏电流表	测量范围	0.1uA ~ 20.00mA	
	分辨率	200uA 档 : 0.1uA、 2mA 档 : 1uA、 20mA 档 : 10uA	
	测量精度	AC	$I \geq 50 \text{ uA} \pm ( 2\%+5 \text{ 个字} )$
		AC+DC	$I \geq 50 \text{ uA} \pm ( 2\%+5 \text{ 个字} )$
		DC	$I \geq 50 \text{ uA} \pm ( 2\%+5 \text{ 个字} )$

	PEAK	$I \geq 50 \mu A \pm (2\% + 5 \text{ 个字})$
泄漏/功率/低 压启动 电压 表	范围	30.0V~300.0V
	精度	$\pm(1\%+2V)$
	分辨率	0.1V
	显示数值	均方根值
计 时 器	范围	0 ~ 999.9s
	分辨率	0.1s
	精度	$\pm (1\%+50ms)$
记忆组		50
测试步		99
输入电源电压		220V