

IsoMet[®] 1000

精密切割机



提供一致且卓越的表面切割质量

 **BUEHLER**
Strong Partner, Reliable Solutions

IsoMet[®] 1000 精密切割机

IsoMet 1000 精密切割机是一款完全封闭式的切割机，为需求切割一致性和多功能性的客户而设计，可搭配 4"-7"[102mm-178mm] 切割片以最小变形切割各种类型的材料。夹具通用性这一特点能很好的夹持各种不同形状结构的样品，帮助用户切割各种脆性或韧性的材料，包括金属、复合材料、水泥、薄片、塑料、电子和生物材料等。

1 出色的表面质量

使用重力进给臂控制进给速度，并将变形降至最低。调整臂重和配重，以实现速度和表面质量的最佳组合。

2 控制直观

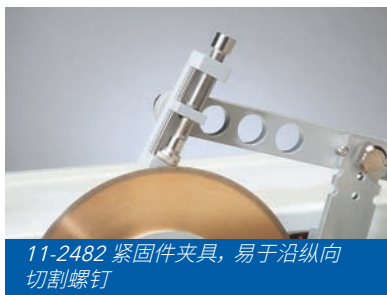
使用手动转盘轻松调整切割所需的样品厚度，夹持前后均可调整。通过触摸面板可快速设置切割片转速和尺寸计量单位。

3 夹持方式多样化

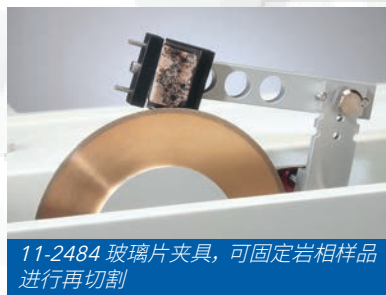
样品夹持臂可兼容多种夹具以夹持各种样品，也能在达到预设的切割深度时自动停止。

4 易于清洗及修刀

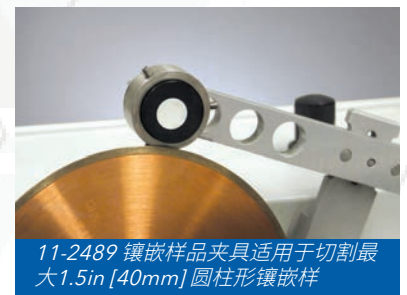
冷却液槽易于拆卸，便于清洗和取出样品。修刀石手动进给旋钮可轻松用于切割片的修整。



11-2482 紧固件夹具，易于沿纵向切割螺钉



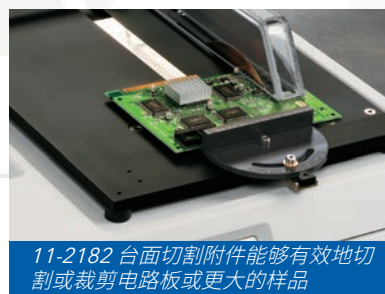
11-2484 玻璃片夹具，可固定岩相样品进行再切割



11-2489 镶嵌样品夹具适用于切割最大1.5in [40mm] 圆柱形镶嵌样



配重臂和千分尺控制部分位于切割室外，便于操作



11-2182 台面切割附件能够有效地切割或裁剪电路板或更大的样品

技术规格

规格

电压/频率/相	85-264V, 50/60Hz, 单相
重量	56 lbs [25kg]
尺寸	15.5 W x 21 D x 12in H [394 x 533 x 305mm]
电机功率	1/8 Hp [90W]
声音测评	机器无负载运行时测得噪声 70dB
切割片尺寸&孔径	最大直径为 7in [178mm] & 孔径 0.5in [12.7mm]
切割片转速	转速可调范围 100-975rpm



重量: 56lbs [25kg]

订货信息

IsoMet 1000

包含:

适用于切割硬脆材料的 6in[152mm] 切割片, 配重块, 修刀石, 3in[76mm] 法兰和以下夹具: 单鞍夹具, 棒材和管件夹具, 不规则样品夹具和薄片夹具。

产品编号	电压/频率
11-2180	85-264VAC, 50/60Hz



IsoMet® 1000 附件

小型单鞍夹具

11-1187

最大试样尺寸: 0.75in [19mm]



棒材&管件夹具

11-1184

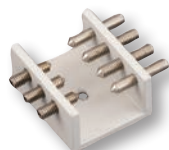
最大试样尺寸: 0.5in [13mm]



不规则样品夹具

11-1185

最大试样尺寸: 1in [25mm]



薄片夹具

11-1186

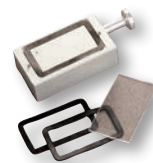
1.125 x 2in [29 x 51mm]



真空载玻片夹具

11-1188

1.06 x 1.8in [27 x 46mm]



台面切割附件

11-2182

将 IsoMet 1000 重力进给转换为方便的台锯模式



防溅罩

11-2186

防止冷却液飞溅



中型单鞍夹具

11-2487

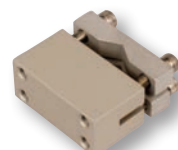
最大试样尺寸: 1in [25mm]



小型双鞍夹具

11-1183

最大试样尺寸: 0.875in [22mm]



法兰

11-1191 1.75in [44mm]
 11-1192 1.38in [35mm]
 11-2678 2in [50mm]
 11-2679 2.5in [64mm]
 11-2282 3in [76mm]
 11-2283 4in [102mm]
 11-2284 5in [127mm]



订货信息

适用于 IsoMet® 系列切割机的精密切割片，内径 0.5in [12.7mm] (1片/包)

[砂轮片厚度标于货号下方]

适用材料推荐	4in [102mm]	5in [127mm]	6in [102mm]	7in [102mm]	修刀石*
IsoMet 30HC - 聚合物橡胶、软粘性材料		11-4239 0.030in [0.76mm]		11-4241 0.03in [0.76mm]	不可修刀
IsoMet 20HC - 黑色金属和有色金属材料		11-4215 0.020in [0.5mm]		11-4237 0.025in [0.6mm]	11-1190 11-2490
IsoMet 15HC - 金属基复合材料、PCB 板、骨头、钛、热喷涂层	11-4244 0.012in [0.3mm]	11-4245 0.015in [0.4mm]	11-4246 0.02in [0.5mm]	11-4247 0.025in [0.6mm]	11-1190 11-2490
IsoMet 20LC - 硬脆材料、结构陶瓷、氮化硼、氮化硅		11-4225 0.02in [0.5mm]		11-4227 0.025in [0.6mm]	11-1190 11-2490
IsoMet 15LC - 硬脆性材料、玻璃、陶瓷基电路板、氧化铝、氧化锆、混凝土	11-4254 0.012in [0.3mm]	11-4255 0.015in [0.4mm]	11-4276 0.02in [0.5mm]	11-4277 0.025in [0.6mm]	11-1190 11-2490
IsoMet 10LC - 中硬陶瓷、玻璃纤维增强复合材料		11-4285 0.015in [0.4mm]		11-4287 0.02in [0.5mm]	11-1290
IsoMet 5LC - 易碎陶瓷、有细小增强相的复合材料、氟化钙、氟化镁、碳复合材料		11-4295 0.015in [0.4mm]			11-1290
IsoCut CBN - 黑色金属、镍、钴、铅基合金和高温合金	11-5264 0.012in [0.3mm]	11-5265 0.015in [0.4mm]	11-4266 0.02in [0.5mm]	11-4267 0.025in [0.6mm]	11-1190 11-2490
杯形研磨轮 - 研磨陶瓷和地质材料		11-2740			

* 所有切割片 (除 30HC) 均配有一块修刀石，表中的货号可用于加购修刀石。

BUEHLER Worldwide Headquarters

BUEHLER North and South America

41 Waukegan Road, Lake Bluff, Illinois 60044

P: +1 847 295 6500 | **800 BUEHLER** (800 283 4537)

W: www.buehler.com | **E:** info@buehler.com

shop.buehler.com

European Headquarters

BUEHLER Germany - Esslingen

ITW Test & Measurement GmbH

P: +49 (0) 711 4904690-0

W: www.buehler-met.de | **E:** info.eu@buehler.com

www.metallographie.biz

BUEHLER France - Dardilly

P: +33 (0) 800 89 73 71

W: www.buehler.fr | **E:** info.eu@buehler.com

www.metallographie.fr

BUEHLER United Kingdom - Coventry

P: +44 (0) 800 707 6273

W: www.buehler.co.uk | **E:** info.eu@buehler.com

www.metallography.biz

Asia-Pacific Offices

BUEHLER Japan

P: +81 03 5439 5077

E: info.japan@buehler.com

亚洲总部

BUEHLER 标乐中国 - 上海

依工测试测量仪器(上海)有限公司

P: (86) 400 111 8683 | **F:** (86) 21 6410 6671

W: www.buehler.cn | **E:** info.cn@buehler.com

标乐试样秀 立即扫码关注

