

Wilson® 574 洛氏硬度计

适用于常规和双洛氏硬度试验

Wilson Hardness 574 洛氏硬度计结构坚固耐用，性能稳定可靠，能够满足不同洛氏硬度测试的要求；具有常规和双洛氏（常规和表面）两种型号；574 采用专业化的工业设计，其控制面板外观新颖，操作简单；内置 USB 接口可方便地将数据导入 Microsoft Excel 文件或其它应用程序。574 测试结果精确、重复性高，可为用户提供高性价比的硬度测试解决方案。



耐用 & 精准

- 内置的光栅尺具有极高的准确度
- 不锈钢部件加载系统
- 最佳的GR&R性能

界面

- USB 端口，用于数据输出
- LCD 显示测试状态、硬度值和数理统计，清晰直观；并有 6 种语言可供选择

刹车系统

- 初试验力加载自动刹车系统

样品照明

- 在可调节照明范围内对样品照明

应用

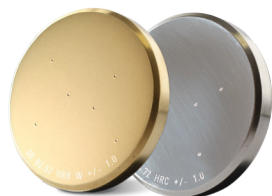
- 铸造和锻造件
- 平面和圆柱形工件
- 广泛应用于汽车和航空行业
- 试验室和车间
- 样品测试和质量控制
- 钢铁、有色金属
- 硬质合金、陶瓷、不锈钢



BUEHLER

Solutions for Materials Preparation, Testing and Analysis

	574R 常规洛氏	574T 双洛氏
初试验力	10kgf	3, 10kgf
主试验力	60, 100, 150kgf	15, 30, 45, 60, 100, 150kgf
硬度标尺	HRA, HRB, HRC, HRD, HRE, HRF, HRG, HRH, HRK, HRL, HRM, HRP, HRR, HRS, HRV	HRA, HRB, HRC, HRD, HRE, HRF, HRG, HRH, HRK, HRL, HRM, HRP, HRR, HRS, HRV, 15N, 30N, 45N, 15T, 30T, 45T, 15W, 30W, 45W, 15X, 30X, 45X, 15Y, 30Y, 45Y
试验力加载方式	弹簧(初试验力), 砝码(主试验力)	
试验周期	电动加载(初试验力手动加载, 自动刹车, 主试验力自动加载)	
最大允许试件高度	11.43in [289mm] 安装某些附件可能会减小最大允许试件高度	
中心线处深度	顶部6.93in [175mm], 底部6.13in [155mm]	
压头(可选)	120° 金刚石压头, 1/16in, 1/8in, 1/4in, 1/2in 球压头	
数据输出	USB 和 RS232	
符合标准	ASTM E18, ASTM D785, ASTM B294, ISO 6508, JIS Z 2245, GB/T 230	
电源	100 - 240VAC, 60/50Hz	



硬度块和压头

标乐提供各种高质量 Wilson hardness 标准硬度块, 所有经认证的标准硬度块都附上 ASTM E384, ASTM E18, ASTM E10, ISO 6507, ISO 6508, 或 ISO 6506 校验证书。洛氏 C 标准硬度块可直接 NIST 溯源。所有校验证书都符合 ISO/IEC 17025 国际公认标准。

附件

标配

- 63 mm (2.5 in) 平型试台
- 1.5875 mm (1/16 in) 硬质合金球压头, 4 个硬质合金钢球
- CD (操作说明书和 CE 证书)
- 检验证书
- 电源线

选配

- 压头和硬度块
- 常规/双洛氏附件
- 夹具适配器
- 大平面试台, 夹具和工作台

标乐公司会持续对产品进行改进, 如有更改恕不另行通知。

Sectioning AbrasiMet • AbrasiMatic • IsoMet	Mounting SimpliMet	Grinding & Polishing EcoMet • AutoMet	Imaging & Analysis OmniMet	Hardness Testing Wilson®
------------------------------------------------	-----------------------	------------------------------------------	-------------------------------	-----------------------------



标乐中国-亚洲总部
依工测试测量仪器(上海)有限公司
ITW Test & Measurement (Shanghai) Co., Ltd.
标乐中国销售热线: +86 400 111 8683
标乐中国咨询邮箱: info.cn@buehler.com
标乐中国官方网站: www.buehler.com.cn



BUEHLER Worldwide Headquarter
E: info@buehler.com
BUEHLER Germany
E: info.eu@buehler.com
BUEHLER France
E: info.eu@buehler.com

BUEHLER United Kingdom
E: info.eu@buehler.com
BUEHLER Japan
E: info.japan@buehler.com
BUEHLER Asia
E: info.asia@buehler.com