

## Pantora 材料中心



爱色丽 PANTORA 软件是 TAC 全局材质采样生态系统的控制中枢, 可以和主流渲染引擎和 PLM 系统对接, 同时为用户提供多样化的材质管理, 储存, 编辑和查看工具, 从而减少在全球范围内储存, 维护和运送大量实物样本的需要。

### Pantora 的主要功能:

- 材质浏览: 直接从本地或云数据库查找并导入 AxF 材质。强大的搜索功能允许按例如颜色、光泽、供应商、材料类型等外观属性进行搜索。
- 材质查看: 可将 AxF 材质加载到虚拟场景中的任意三维模型, 包括第三方的 CAD 软件创建的模型。同时用户可以通过加载 HDR 环。
- 材质编辑: 用户可以通过编辑元文件 (Meta data) 管理和归类材质, 同时 Pantora 提供多样化工具生成无缝贴图 and 编辑材质外观。

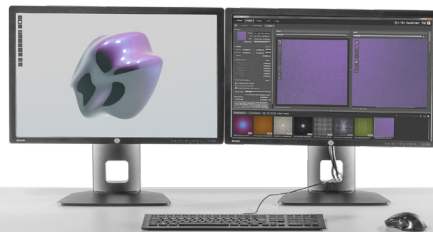
## 产品规格

## Pantora

支持语言:	英文
支持操作系统:	Microsoft® Windows 7®、Windows 8.1®、Windows 10®; 所有均安装有最新服务包和更新。
CPU:	建议使用 Intel Xeon 或 Core i7 (AMD CPU 未经爱色丽测试) <ul style="list-style-type: none"><li>• 最少 8 个虚拟内核 (例如 4 个物理内核和 2x 超线程)</li><li>• 建议 CPU Mark 得分 10000 以上</li></ul>
内存:	最少 16 GB
硬盘驱动器:	1TB 以上; 建议使用固态硬盘
GPU:	NVIDIA Quadro 或 GeForce (AMD GPU 未经爱色丽测试) <ul style="list-style-type: none"><li>• 最少 2GB 显存</li><li>• 支持 OpenGL 4.0 或更高版本</li></ul>
系统访问:	用户必须有管理员权限才能安装和卸载应用程序和设备驱动程序。
其他:	双显示器支持需要使用双显卡或支持双视频输出的显卡。

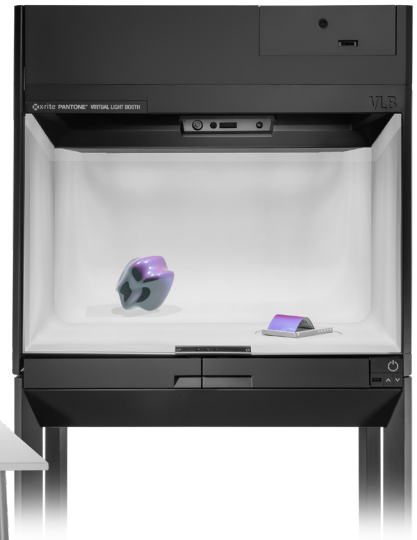
## TAC 生态系统

### TAC7 扫描仪



**Pantora**  
数字化材质中心

### 虚拟光源箱



## Pantora 免费浏览器

Pantora 免费浏览器是一个方便易用的实时渲染平台，用户能直接加载和浏览 AxF 材质，改变照明以查看材料在不同照明条件下的外观。您无需成为计算机图形方面的专家，只需拖放材料即可。

请访问 [www.xrite.cn/axf](http://www.xrite.cn/axf) 下载免费查看器。