

FOTRIC 600W

耐高温测温型在线热像仪

全辐射热像视频流

设备可以连续、自动、非接触的方式同时采集视野中数十万个点的温度数据和图像，支持全辐射热像视频流输出，为基于温度的状态监测和分析提供丰富的基础数据。

断电主动重连

优化网络通讯模块的软硬件设计和实现，支持POE供电，具备在不可靠网络环境下设备断网和异常断电后将自动重连，确保设备可连续和稳定的运行，大幅降低用户维护成本。



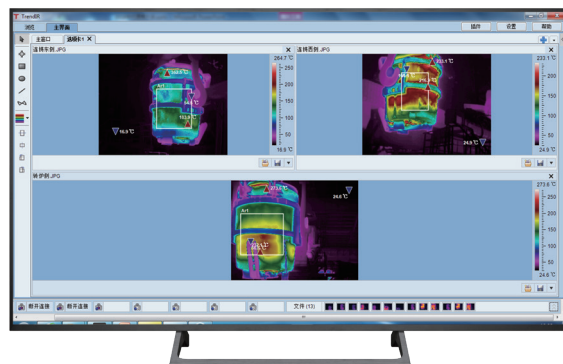
PELCO-D协议

无需借助第三方设备可直接控制云台，单根网线即可传输视频和控制云台，免去485控制线，降低布线成本和技术难度。



专业热像检测系统

TrendIR是集系统管理、配置、控制、智能巡航、智能报警、智能采集、分析等功能为一体的强大软件，方便用户和集成商快捷、方便的搭建完整的热像监测系统。



灵活的报警配置

智能热像可对不同区域定义不同的报警规则，再复杂的监控场景也能从容应对。

高温扩展到2000°C

测温范围-20°C~+650°C，支持高温扩展到2000°C。



扫码立即查看
FOTRIC在线热像仪案例

技术参数

型号	628W	626W	625W	618W	616W	615W	613W	
核心功能								
图像分辨率	640*480	384*288	320*240	640*480	384*288	320*240	160*120	
热灵敏度 (NETD)	50mk(0.05°C)						60mk(0.06°C)	
像元间距	17μm							
波长范围	7.5~14μm						8~14μm	
探测器帧频	60Hz							
FCC校准	手动/自动							
镜头								
调焦方式	自动			手动				
最小成像距离	参考选配镜头参数							
视场角	参考选配镜头参数							
测温								
测温范围	-20°C~+650°C	-20°C~+350°C	-20°C~+650°C	-20°C~+350°C				
高温扩展	扩展到2000°C		不支持					
测温精度	±2°C或±2%，取大值							
测温修正设置	发射率、反射温度、大气温度、相对湿度、目标距离、透射率							
发射率校正	0.1~1.0, 步长0.01							
软件功能								
调色板	铁红、彩虹、熔岩、黑白、灰红、医疗色、中绿、中灰、土黄等10种调色板							
视频流	支持主码流、子码流, 主码流10路, 子码流10路							
视频输出	RTSP							
全辐射视频流	支持30Hz的全辐射流, 1路输出							
测温点	可任意添加测温点							
线温测量	可任意添加测温线							
测温区域	可以任意添加测温区域, 并显示区域最大/最小/平均值/极差值							
图像存储类型	全辐射热像图像、全辐射热像视频、非辐射 AVI 热像视频							
文件格式	标准 JPEG或AVI, 含原始温度数据							
网络及接口								
电源接口	12V/24V DC							
网络接口	RJ45, 带固定螺丝孔, 带状态指示灯							
串口	1路RS-485							
云台控制	Pelco-D协议, RS-485接口							
继电器输出	1路, 负载能力: 3.3~24V, 1.5A							
光耦输入	1路, 输入能力: 3.3~24V, 输入电流5mA~15mA							
光耦输出网络类型	1路, 输出能力: 3.3~24V, 大输出电流50mA							
网络类型	10M/100M/1000M自适应以太网口							
网络协议	TCP, UDP, HTTP, NTP							
传输内容	控制命令、图像、视频流和全辐射温度数据							
视频流压缩标准	H.264							
并发访问数量	主码流10路, 子码流10路							

FOTRIC 600W系列耐高温测温型在线热像仪

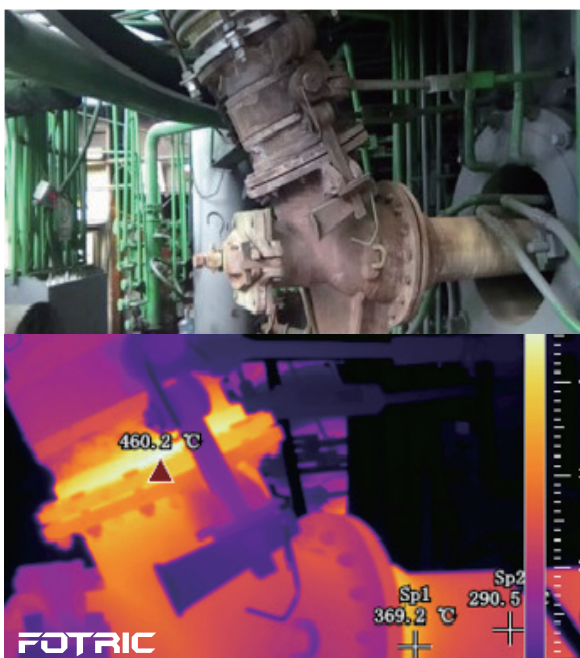
环境适应性	
环境温度	-25°C~+600°C (风冷介质, 可耐受150°C环境温度; 水冷介质, 可耐受600°C环境温度)
使用环境粉尘浓度	≤200mg/m ³ (以水泥粉尘为标准)
冷却水温度	≤35°C
冷却水压力	0.1~0.4Mpa
冷却水流量	0.2-0.6m /min
IP防护等级	达到IP67标准
压缩空气温度	≤35°C
压缩空气压力	0.1Mpa-0.8Mpa
压缩空气流量	0.1-0.2m /MinF
空气吹扫功能	前端镜头防护锗片配置风帘, 支持空气吹扫功能, 防止粉尘附着于镜片表面
物理参数	
存储温度	-40°C~70°C
湿度	<95%RH
产品材质	产品外壳为304不锈钢材质, 热像仪模组外壳为铝合金材质
抗冲击、抗震动	25g, IEC60068-2-29; 2G, IEC60068-2-6
尺寸(直径*长)	155mm*356mm (不含底座)
重量	7kg
保修期	整机质保2年
备注	请选用耐高温电缆和网线或冷却电缆附件使耐温到150°C或600°C

可选镜头

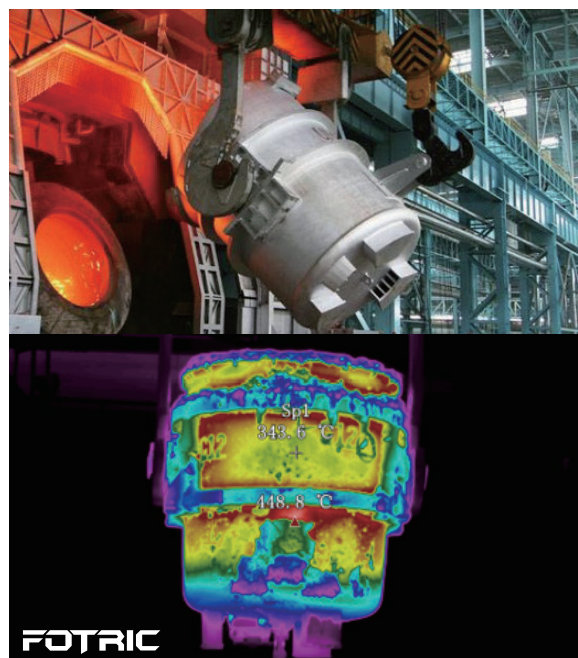
型号	视场角	最小成像距离
628W	25°×18.7°	<0.5m
	50°×37.5°	<0.3m
	12°×8.9°	<0.3m
	7°×5.2°	<2.0m
626W	25°×18.7°	<0.5m
	50°×37.5°	<0.3m
	12°×8.9°	<0.3m
	7°×5.2°	<2.0m
625W	25°×18.7°	<0.5m
	50°×37.5°	<0.3m
	12°×8.9°	<0.3m
	7°×5.2°	<2.0m

型号	视场角	最小成像距离
618W	29°×22°	<0.1m
	45°×34°	<0.7m
	92°×74°	<0.5m
	15°×13°	<2.5m
616W	30°×22°	<0.5m
	47°×35°	<0.3m
	91°×71°	<0.3m
	15°×11°	<2.0m
615W	30°×22°	<0.5m
	47°×35°	<0.3m
	91°×71°	<0.3m
	15°×11°	<2.0m
613W	28°×21°	<0.1m
	50°×37.5°	<0.1m

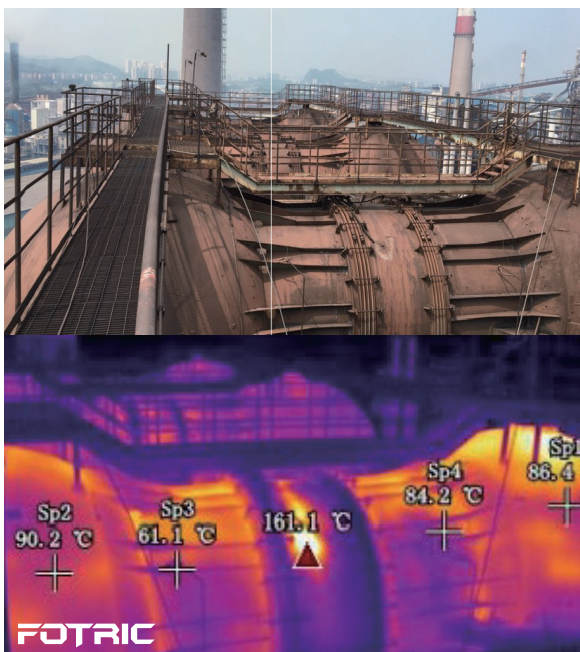
应用案例



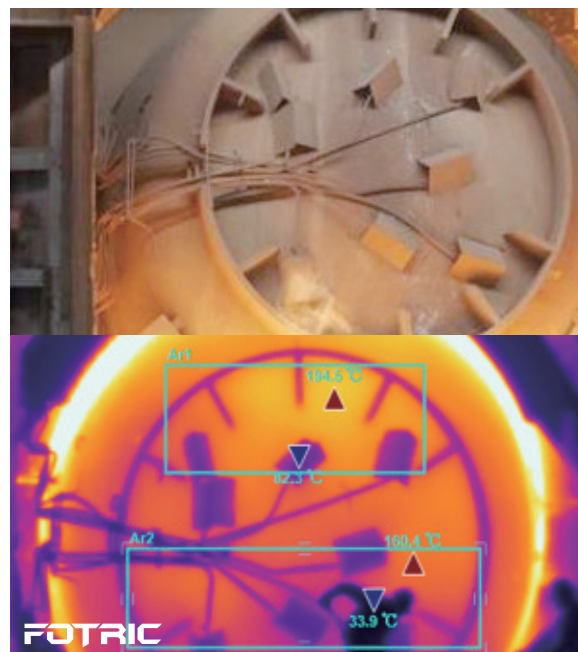
高炉热风口监测



钢包耐材温度监测



热风炉拱顶耐材温度监测



转炉耐材温度监测



扫码即可查看
FOTRIC在线热像仪案例