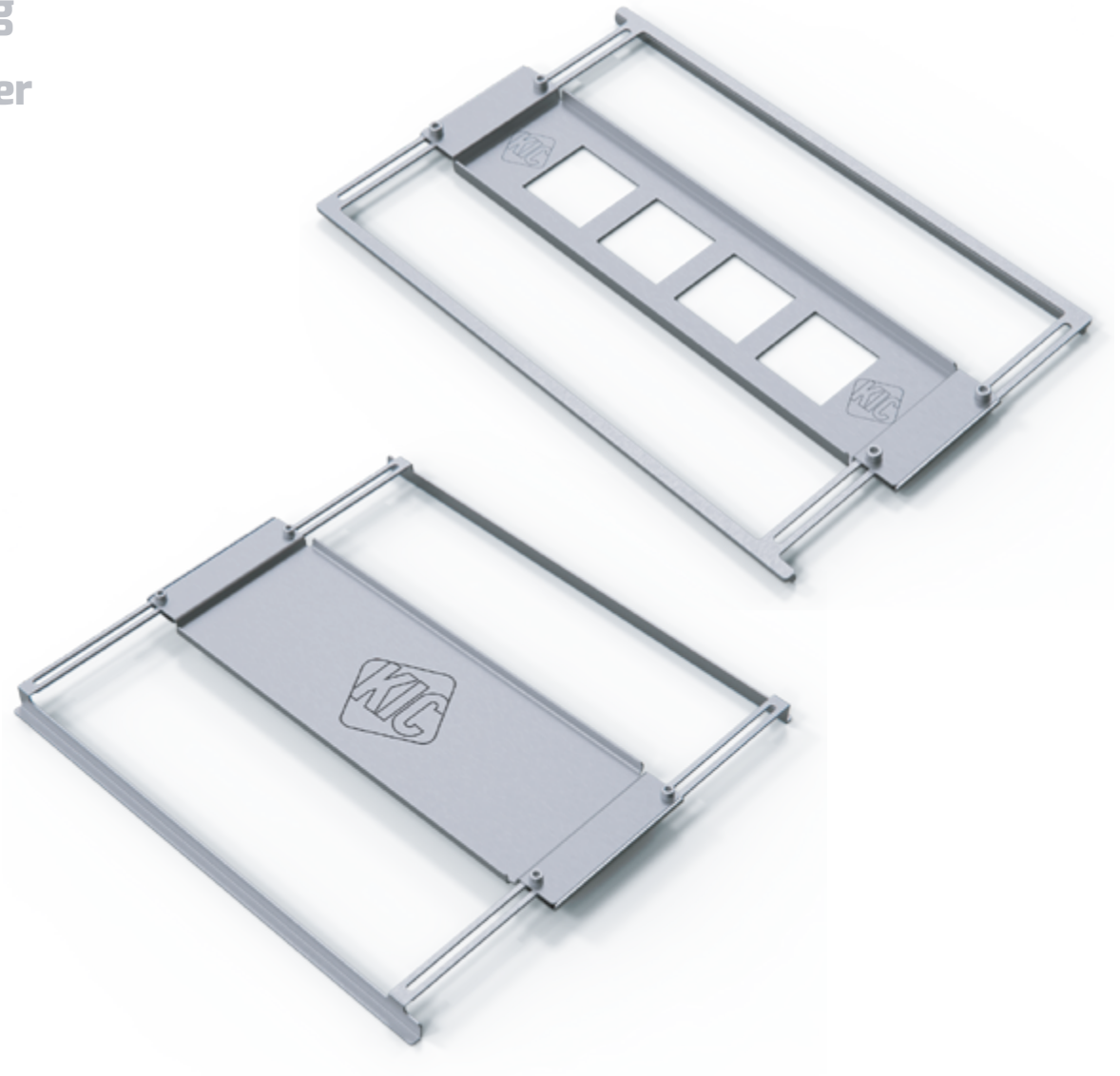


# KIC 测温仪过炉载具



## KIC 过炉载具 优势

- 让测温仪轻松通过焊炉
- 多种尺寸可选
- 可调节范围大
- 炉子和波峰焊测试方案



## 无论PCB大小，都能通用！

KIC过炉载具方案可满足4英寸(101mm)至26英寸(662mm)的回流焊，固化炉和波峰焊应用需求。

测温仪  
载具主要用  
于炉子和波  
峰焊设备

## 用于各种设备配置：

- 有无中心支撑炉子
- 超大宽度轨道
- 上下间隙小产品
- 波峰焊设备

# KIC 测温仪过炉载具

可兼容所有 SPS, X5, K2 和 Start2 仪器配置

料号	描述	长度	最小宽度	最大宽度	下沉轨道深度	轨道上方间隙
FXT-100107-100	6/7 通道测温仪回流焊载具					
	短臂款	14.5" (369mm)	4" (101mm)	9.5" (241mm)	0.2" (5.1mm)	
	长臂款		9.5" (241mm)	20.5" (523mm)		
FXT-100109-100	9 通道测温仪回流焊载具					
	短臂款	14.5" (369mm)	5" (126mm)	10.5" (266mm)	0.2" (5.1mm)	
	长臂款		9.5" (241mm)	21.5" (548mm)		
FXT-100112-100	12 通道测温仪回流焊载具					
	短臂款	14.5" (369mm)	5.5" (139mm)	11" (278mm)	0.2" (5.1mm)	
	长臂款		9.5" (241mm)	22" (561mm)		
FXT-100124-100	24 通道测温仪回流焊载具	14.5" (369mm)	9.5" (241mm)	26" (662mm)	0.2" (5.1mm)	
FXT-150210-000	最多12 通道测温仪波峰焊载具					
	短臂款	14.8" (377mm)	5.75" (147mm)	14" (360mm)		0.48" (12.25mm)
	长臂款		10.75" (271mm)	24.25" (616mm)		

## 公司总部

16120 West Bernardo Drive • San Diego, CA 92127 USA  
+1(858)673-6050 Phone • +1(858)673-0085 Fax  
sales@kicmail.com • tech@kicmail.com

kicthermal.com kic.cn

## 欧洲办事处

europa.sales@kicmail.com • europa.tech@kicmail.com

## 亚洲办事处

asia.sales@kicmail.com • asia.tech@kicmail.com



技术支持 — 全天24H — 全球

版权归KIC所有。KIC商标属于KIC International Sales, Inc.的注册商标。所有KIC产品都旨在通过简化热工艺处理过程实现最大价值和快速回报。投资KIC产品  
是迈向全过程控制和质量管理的关键一步。欲了解更多KIC产品和服务信息，请访问KIC公司官网: [www.kicthermal.com](http://www.kicthermal.com) or [www.kic.cn](http://www.kic.cn).