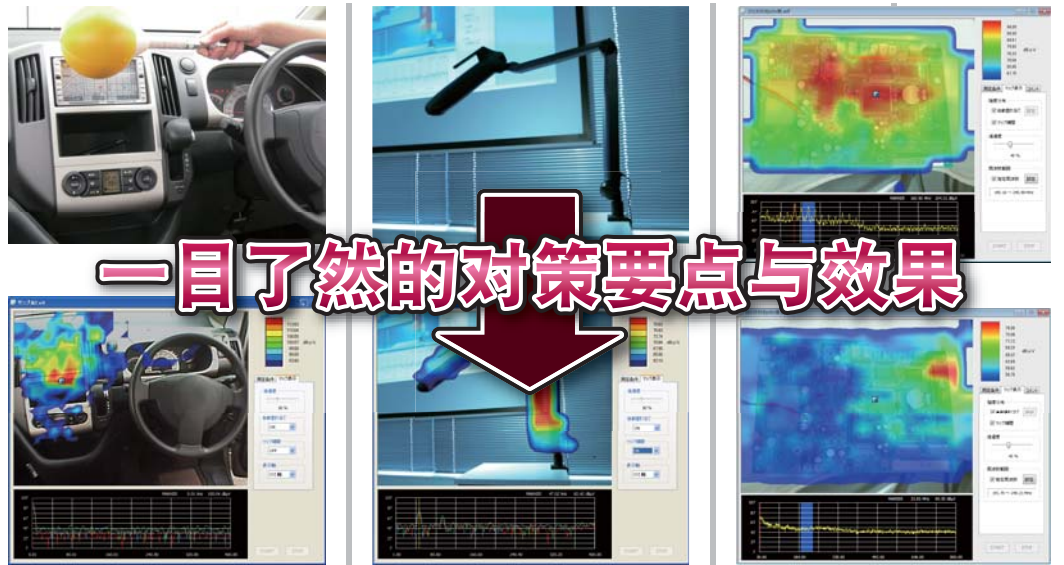


空间电磁场可视化系统 EPS-02 series



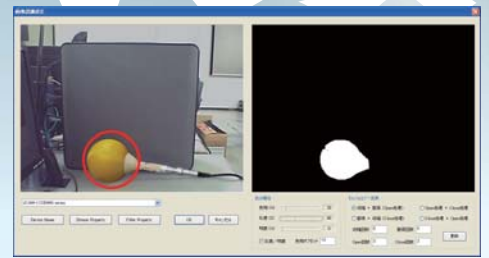
一目了然的对策要点与效果

空间电磁场可视化系统

EPS-02系列是用数码相机的图像来进行电磁场探头位置的检测，把此探头测量的信号实时进行频率分析的同时掌握磁场强度等级，并且可以把磁场强度等级分布和被测实物图像进行合成彩色显示在电脑画面上的系统。

*根据国立大学法人 金泽大学 专利2007-223275 与 株式会社噪声研究所 专利5205547的位置探测方法

- 探头可以根据颜色设置识别,这样就可以实现反应灵敏的画面追踪。
- 进行相机图像和测量数据合成的磁场强度等级分布的可视化。



探头部的图像识别图

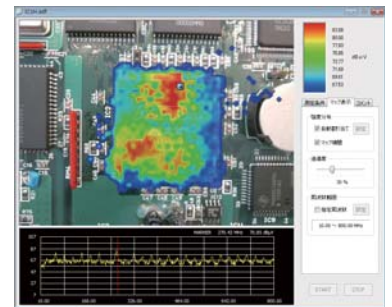
空间电磁场可视化系统 EPS-02E

使用电磁场探头与频谱仪的高通用性系统。
测量频率与被测物等，根据具体要求可以定制。

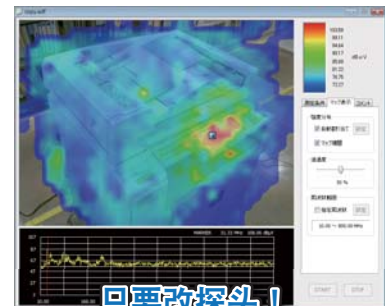


- 可以作为各种辐射,放射测量的对策工具来使用。
- 通过更换探头,可以测量从小到大各种尺寸的物件。
- 可以以各种模拟信号作为来源构建可视化系统。(例: 噪音,放射线等)
- 可以根据客户的要求,使用客户已有的电磁场探头,频谱仪等设备来构建系统。

■ 部品级别电磁波测试范例



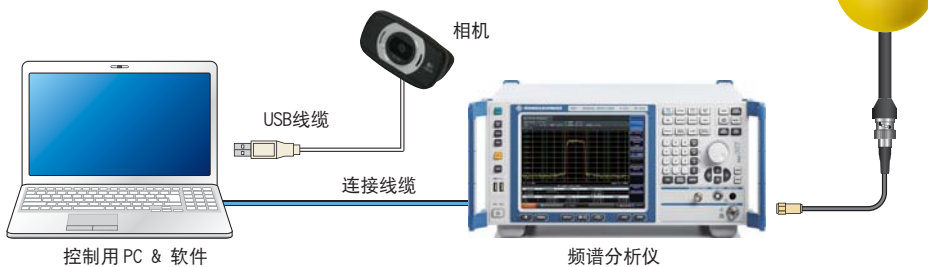
■ 设备级别电磁波测试范例



只要改探头!
从小部品到大型设备都可测量

EPS-02E 构成

- 磁场探头测量部(FT3470-91 / 日置电机株式会社产)
- 信号处理部(R&S®RTO1005-NSL / 罗德施瓦茨·日本株式会社产)
- 控制用软件(包含控制用 PC·相机)



天线

相机

USB线缆

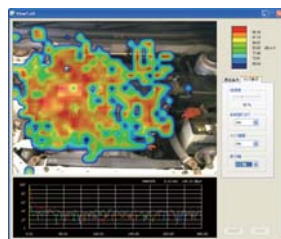
连接线缆

控制用 PC & 软件

频谱分析仪

应用例 —音—

使用噪音计的声音的测量等各种模拟信号的可视化。



噪音计

低频

空间磁场可视化系统

EPS-02EMF

EPS-02EMF可以把测量的磁场频率数据保存起来，所以可以简单的对对策要点进行标定。



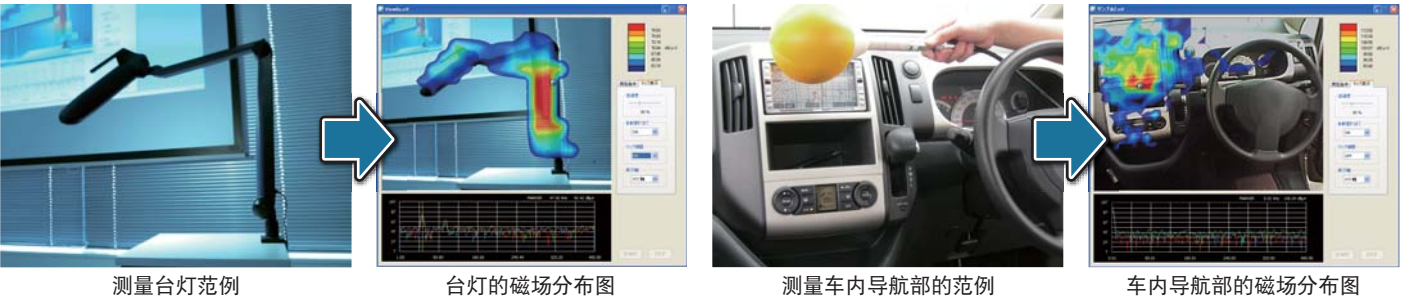
- 通过 X, Y, Z 轴和三轴所合成的实行值所得的数据, 可以知道磁场的方向。
- 考虑车内测量的 3 轴磁场探头, 附带保证特性的 5m 延长线缆。
- 用高速 FFT 频率分析的示波器来快速处理从磁场探头来的信号。

EPS-02EMF 构成

- 磁场探头测量部 (FT3470-91/ 日置电机株式会社产)
- 频谱分析仪 (罗德斯瓦茨 · 日本株式会社产)
- 控制用软件 (包含控制用 PC · 相机)



EPS-02EMF测量图示



空间磁场可视化系统

EPS-02H

通过直接读取磁场探头测试到的数据实现可视化。
非常轻巧便携，现场测量非常方便。

* 由于是EPS-02EMF的廉价版，频率测试无法实现。

- 可以实现 ICNIRP2010 以及 IEC62233 和 JIS TS C 0044 等中要求的测量。
- 轻巧便携

EPS-02H 构成

- 磁场探头测量部 (FT3470-91/ 日置电机株式会社产)
- 控制用软件部 (包含控制用 PC · 相机)



EPS-02 series 技术规格

型号	EPS-02E	EPS-02EMF	EPS-02H
测量频率	100kHz~3GHz * 取决于探头的技术规格 (以上是ETS公司制造的探头的情况)	10Hz~400kHz	10Hz~400kHz 10Hz~2kHz 2kHz~400kHz
频率选择	可	可	不可
测量模式	电场/磁场	磁场 (磁通密度)	磁场 (磁通密度) / 暴露等级
测量单位	dB μ V	dB μ V、T、G、A/m	T、G、A/m、%
测量轴	—	X、Y、Z	X、Y、Z、合成实行值
探头	Φ 60/30/10mm线圈 (磁场) ϕ 36mm球体 (电场)、 Φ 6mm前段 (电场)	Φ 100mm线圈 (磁场) Φ 30mm线圈 (磁场)	Φ 100mm线圈 (磁场) Φ 30mm线圈 (磁场)
探头用线缆长	2m (N(P)-BNC(P)同轴连接线缆)	5m (专用线缆)	5m (专用线缆)
图像/ 区分尺寸	图像: 640X480dot / 区分尺寸: 10~120dot		
测试数据	Single / Free Run / Peak Hold		Peak Hold
辅助功能	保存/读取/印刷/输出/注释输入		
对应OS	Windows XP / Vista / 7		
系统构成	电磁场探头 (01-00059A) 黄色探头套 (03-00079A) RRF低噪放 (00-00013A) 频谱仪 控制用PC	磁场测量设备 (FT3470-91/92 : 日置电机株式会社产) 示波器 (R&SRT01004/1024-NSL : 罗德与施瓦茨·日本株式会社产) 控制用PC	磁场测量设备 (FT3470-91/92 : 日置电机株式会社产) 控制用PC
附件 (共用)	相机、相机用USB延长线缆2m、相机用三脚架、软件、USB密码、操作说明书		
附件	LAN线缆 (交叉线) EPS-02E软件 NI-GPIB-USB-HS GPIB控制器、NI-VISA安装许可	LAN线缆 (直线) EPS-02EMF软件、EPS-02H软件 NI-VISA安装许可	USB线缆 EPS-02H软件

选件

黄色探头套 Model:03-00079A



这是各种探头前端套的组件. 安装在探头的前端使EPS-02系列的相机图像容易识别。
* 照片中的探头和低噪放不包含在内。

RF低噪放 Model:00-00013A



可以在EPS-02系列之外的各种用途中使用的高性能低噪放。
测量频率: 10kHz~3GHz
增益: 41dB
接头: N头
尺寸/重量: W160xD230xH94mm/约3kg
附件: N(P)-BNC(P)同轴连接线缆1m

电磁场探头 Model:01-00059A



ETS-LINDGREN公司制造的近场探头。
带2mN(P)-BNC(P)同轴连接线缆

交换用黄色探头套 Model:03-00081A



黄色探头套Model:03-00079A更换用的探头套。

* 产品的技术规格与外观等可能在没有预告的情况下进行变更。
* 本产品是根据国立大学法人金泽大学的专利2007-223275的实施承诺, 与株式会社噪声研究所专利5205547相结合的产物。

代理店