

PS系列 高性能红外热成像仪

AI赋能 比专业更专业



产品简介

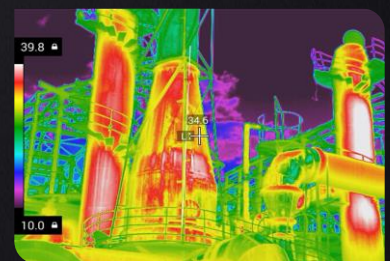
PS系列产品采用全新一代的非制冷红外焦平面探测器，可提供更清晰的红外图像和更高的测温精度。凭借其可旋转的镜头和屏幕结构、1300万像素的可见光相机模块和高精度专业激光测距仪等强大配置，辅以AI语音识别命名、智能测算目标区域面积、分区域灵活设置发射率、超分辨率重建等专业功能，PS系列竭力满足每一位热成像专家所需。

产品特点

- 基于新一代对焦马达和专业激光测距仪，可实现0.4秒一键智能自动对焦
- 可见光相机升级，旗舰款1300万像素，支持红外与可见光双通道视频录制
- 支持AI语音识别、文本拍照识别和键盘输入，方便自定义图片名称
- 微距/广角/中长焦/长焦等多款选配镜头，支持自动识别校准，更换便捷
- 支持云服务，随时上传本机图像至云端，可以实现远程分析及问题反馈
- -40°C~2000°C超宽测温范围，支持自动切档，适用更多应用场景

应用领域

- 电力检测
- 建筑检测
- 石油化工
- 科学研究



技术规格

产品型号	PS400	PS600	PS610	PS800
图像和光学				
探测器类型	非制冷氧化钒			
红外分辨率	384×288@17μm	640×480@17μm		1024×768@12μm
超分辨率技术	支持, 提升至768×576	支持, 提升至1280×960		支持, 提升至2048×1536
波长范围	7.5~14μm			
焦距	15mm	25mm		28mm
视场角	25°×19°			
最小成像距离	0.15m	0.3m		
距离系数比	885:1	1470:1		2325:1
NETD	≤45mK	≤40mK	≤30mK	
红外帧频	30Hz/9Hz			25Hz/9Hz
对焦方式	电动/手动			
数字变倍	1.1x~10x	1.1x~35x		
镜头识别	自动和手动			
测量与分析				
测温范围	支持自动切档: -40°C~150°C, 100°C~800°C, 可选700°C~2000°C (需加装高温镜头)			
测温精度	±2°C或±2%取大值		±1°C或±1%, 取大值	
分析对象	测温点12个, 测温线12个, 测温区域12个	测温点16个, 测温线16个, 测温区域16个	测温点20个, 测温线20个, 测温区域20个	测温点30个, 测温线30个, 测温区域30个
跟踪/报警	全屏或分析对象最高温, 最低温, 平均温跟踪; 全屏温度阈值报警 (支持图像和语音报警)			
等温线	支持			
测温参数	发射率, 反射温度, 目标距离, 湿度, 大气穿透率, 光学穿透率			
图像显示				
显示屏	5英寸LCD触摸屏			
目镜	1280×960 LCOS屏			
数码相机	800w	1300w		
图像模式	IR, VIS, MIF, PIP			
图像调节	自动, 半自动, 手动			
调色板	8种: 白热, 铁红, 北极, 彩虹2, 热铁, 彩虹1, 熔岩, 医疗, 自定义	10种: 白热, 铁红, 北极, 彩虹2, 热铁, 彩虹1, 熔岩, 医疗, 描红, 黑热, 自定义	12种: 白热, 铁红, 北极, 彩虹2, 热铁, 彩虹1, 熔岩, 医疗, 描红, 黑热, 蓝热, 深褐, 自定义	
存储与传输				
存储介质	本机存储64G, 外置SD卡 (标配64G, 最大支持128G)			
图片存储格式	带温度数据的jpg格式			
不带测温信息视频存储	MP4格式可同步录制音频			
带测温信息视频存储	Irgd, 可进行温度分析			
对外接口	TYPE-C, DC (12V), SD卡槽, 网口, Micro HDMI, 1/4英寸三脚架接口			
激光	630~670nm, Class II, < 1mW, 支持激光指示和激光测距			
音频	支持麦克风录制; 扬声器放音			
WIFI	支持, 可连接移动终端进行图片和实时视频传输			
GPS	支持			
蓝牙	支持			
4G/5G	4G (选配模块)			
电源系统				
电池类型	可充电锂电池			
电池工作时间	≥4小时			≥3小时
电源管理	定时关机和休眠模式			
充电方式	本机关机充电, 座充充电			
充电时间	2.5小时充满电量的90%			
环境参数				
工作温度	-20°C~50°C			
存储温度	-40°C~70°C			-40°C~60°C
防护等级	IP54			
认证	CE, FCC, ROHS, KCC, Anatel, 国家红外中心, 湖北省计量院, 湿热/振动/碰撞/冲击测试, UN38.3/MSDS/空海运电池认证			
物理参数				
重量	≤1.35KG (含电池)			≤1.5KG (含电池)
尺寸 (长×宽×高)	206mm×145mm×135mm			206mm×169mm×135mm
配套软件	ThermoTools			
标准配置	主机, 镜头盖, 锂电池, 电源适配器, 适配器插头 (5个), TYPE-C数据线, Micro HDMI连接线, 网线, 快速操作指南, 详细说明书, 资料下载卡, SD卡 (64GB), 肩带, 安全箱, 出厂合格证明		主机, 镜头盖, 锂电池, 电源适配器, 适配器插头 (5个), TYPE-C数据线, Micro HDMI连接线, 网线, 快速操作指南, 详细说明书, 资料下载卡, SD卡 (64GB), 肩带, 安全箱, 出厂合格证明, 座充	
选配件	锂电池, 携行包, 座充, 蓝牙耳机, 扩展镜头, 4G模块, 三角架		锂电池, 携行包, 蓝牙耳机, 扩展镜头, 4G模块, 三角架	

扩展镜头选型表

产品型号	PS400	PS600/PS610	PS800
标准镜头			
焦距	15mm	25mm	28mm
视场角	25°×19°	25°×19°	25°×19°
空间分辨率	1.13mrad	0.68mrad	0.43mrad
最小成像距离	0.15m	0.3m	0.3m
标准镜头+广角镜头 (48°×35°)			
焦距	7.78mm	13mm	15mm
视场角	45°×34°	45°×34°	45°×34°
空间分辨率	2.19mrad	1.31mrad	0.8mrad
最小成像距离	0.1m	0.15m	0.1m
标准镜头+中长焦镜头 (11°×8°)			
焦距	33mm	55mm	45mm
视场角	11°×9°	11°×9°	15°×11°
空间分辨率	0.52mrad	0.31mrad	0.27mrad
最小成像距离	2m	2m	3m
标准镜头+长焦镜头 (7°×5°)			
焦距	50.7mm	85mm	75mm
视场角	7°×6°	7°×6°	9°×7°
空间分辨率	0.34mrad	0.2mrad	0.16mrad
最小成像距离	4m	4m	5m
标准镜头+微距镜头			
观测距离	67mm		
目标大小	23.3mm*17.5mm		
分辨能力	60.7μm		
标准镜头+高温镜头			
视场角	25°×19°		
测温范围	-40°C~2000°C		



高德智感
Guide sensmart

| 让红外科技惠及大众

高德红外集团 武汉高德智感科技有限公司

EMAIL: marketing@guide-infrared.com 电话: 4008 822 866 (周一至周五 8:40-17:30)

地址: 湖北省武汉市东湖开发区黄龙山南路6号高德红外工业园

技术参数如有变更
恕不另行通知
如需最新资料
请访问Guide官网
www.guideir.cn

