

MobIR Air 红外热成像手机配件

让手机一秒看见温度



产品简介

MobIR Air魔热红外手机配件，可将您的手机迅速变成一台热像仪，让您拥有肉眼不具备的观测能力，既可以在黑暗中视物，还能够轻松探测一切物体的温度。其体型轻巧，功耗低，性能强大。即插即用，不受电源限制，有手机即可使用。低于150mW的功耗，使用时仅占用少量电池容量，不影响手机续航时间。通过手机APP可实现实时测温、拍照、录像等功能，是您日常生活和工作的好帮手。

产品名称	魔热Air 热成像手机配件
分辨率	120×90
像元尺寸	17μm
视场角	50°
帧频	25Hz
功耗	< 150mW
测温范围	-20°C ~120°C
重量	约20g
尺寸	50mm×14mm×18mm
颜色	深空灰 流光金 皓月银
接口	iOS: Lightning Android: USB Type-C



即插即用
正反皆可



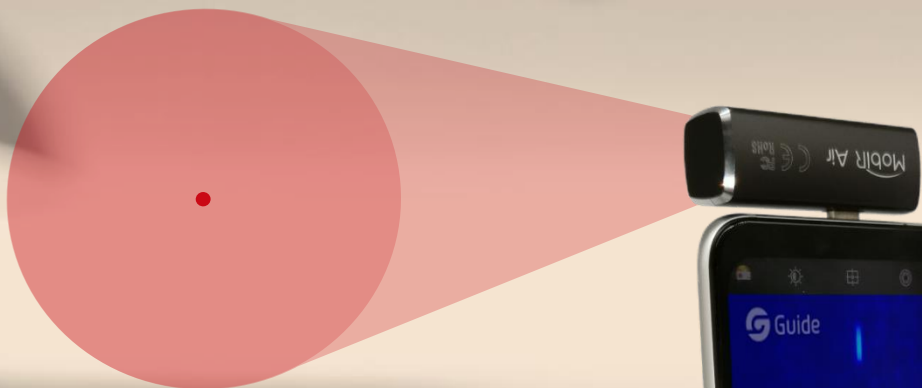
体积小巧
秒杀同类产品



全画幅精准
温度测量



不分昼夜
可全天候工作



旅行应用

- 寻找隐蔽式摄像头
- 旅行住宿隐私保护



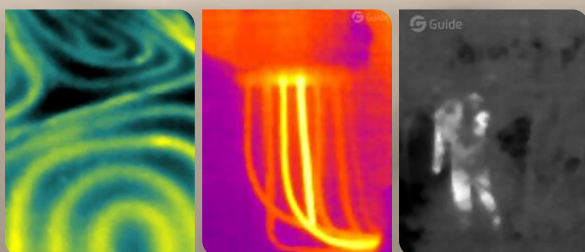
家庭应用

- 暖气故障检测
- 空调制冷检测
- 水管渗漏检测
- 电气设备检测



工作应用

- 电路板故障检测
- 电脑机箱散热检测
- 电子产品发热测试



高德智感
Guide sensmart

| 让红外科技惠及大众

高德红外集团 武汉高德智感科技有限公司

EMAIL: marketing@guide-infrared.com 电话: 4008 822 866 (周一至周五 8:40-17:30)

地址: 湖北省武汉市东湖开发区黄龙山南路6号高德红外工业园

技术参数如有变更
恕不另行通知
如需最新资料
请访问Guide官网
www.guideir.cn

