

IPT384M

迷你网络型测温机芯

小身材·大能量



4mm



10mm



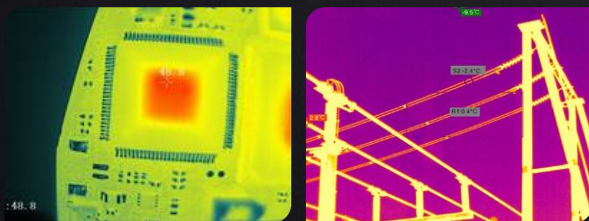
15mm

产品简介

IPT384M是一款体积非常小巧的通用网络型测温机芯，选用非制冷焦平面红外探测器，测温精准，性能卓越，工作稳定。产品配有功能丰富的终端软件和简单易用的SDK包，多种配置可选，灵活度高，便于集成。

产品特点

- 体积小，功耗低至2.8W
- 1秒完成自动对焦，对焦成功率98%
- 支持同时设置多个测温对象和报警模式
- 支持 Onvif、RTSP标准协议，已通过CE、ROHS认证
- 提供专业的红外分析软件，支持温度实时分析，图像和视频可回放和分析并生成报告，可实时绘制线分析对象温度分布，并进行LEVEL和SPAN调节



应用领域

- 适用于集成到巡检机器人中，解决室内或室外中小范围场景的测温监测需求

技术规格

产品型号	IPT384M
热成像参数	
探测器类型	非制冷氧化钒
探测器像素	384×288
像元尺寸	17μm
波长范围	8μm ~ 14μm
热灵敏度	≤60mK@30℃
热成像镜头	4mm, 95°x70°; 10mm, 36°x27°; 15mm, 25°x19°
图像翻转	支持
伪彩	支持白热, 黑热, 聚变, 彩虹9种伪彩可调
测温参数	
测温范围	低温模式: -20℃到150℃, 高温模式: -20℃到350℃
测温精度	±2℃或±2% (取大值)
测温对象设置	支持点, 线, 区域测温, 区域支持圆形, 正方形和不规则多边形
冷热点跟踪	支持
全屏点测温	支持
测温信息查询和导出	支持
图像参数	
码流	384×288@25Hz
协议和存储	
网络协议	IPv4, HTTP, RTSP, RTP, TCP, UDP, DHCP, ONVIF
SDK/ API	支持软件集成的开放式SDK/ API
系统功能	
语言版本	中/ 英
硬件接口	
电源接口	DC12V
网络接口	1个, 100M/ 1000M以太网口
报警接口	1路输出
其他接口	1路RS485
环境参数	
工作温度	-25℃~+60℃
工作湿度	≤95%, 非冷凝
物理参数	
功耗	≤3W
尺寸(长×宽×高)	≤90mm×44mm×42mm
净重	≤110g

