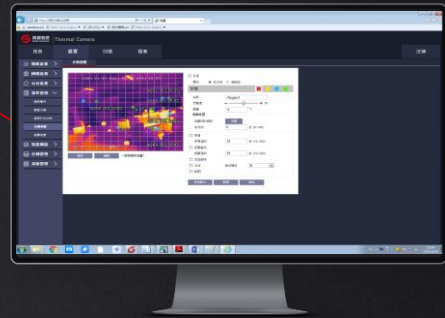


观测/测温型双目球机

DS60xxFT-P系列



产品简介

DS60xxFT-P系列观测/测温型双目球机主要运用于中等范围的室内外监控与测温应用场景。产品采用氧化钒非制冷红外探测器，不受光照环境影响，可实现24小时远距离监控与高精度测温。内置深度学习烟火识别算法，具备火点侦测与报警功能。



产品特点

- Web端控制，参数配置无须其他客户端软件
- 具备高精度测温 and 预警功能，火点侦测和报警功能
- 最多可设置300个测温预置点
- 每个预置点可同时设置12个测温对象
- 支持温度实时分析，历史温度信息查询功能
- 绊线入侵、区域入侵等多种行为分析功能

应用领域

- 适用于中等范围的室内、室外场景，如变电站测温、短距离秸秆禁燃、景区文博防火等

技术规格

产品型号	DS6013FT-P	DS6025FT-P	DS6050FT-P
热成像参数			
探测器类型	氧化钒非制冷焦平面探测器		
探测器像素	640×512		
像元尺寸	17μm		
波长范围	8μm ~ 14μm		
热灵敏度	≤40mK@30°C		
热成像镜头	13mm、45.4°×37°	25mm、25°×20°	50mm、12.4°×9.9°
细节增强	支持		
降噪	支持2D/3D降噪		
图像翻转	支持		
伪彩	支持白热,黑热,聚变,彩虹9种伪彩可调		
测温参数			
测温范围	低温模式: -20°C到150°C, 高温模式: -20°C到550°C		
测温精度	±2 °C或±2%(取大值)		
测温对象设置	支持多预置点测温功能, 最多可设置300个测温预置点; 每个预置点可设置: 点测温: 12个; 区域测温: 12个; 线测温: 12条; 支持每个预置点(点+区域+线)最多12个同时测温, 区域支持圆形、正方形和不规则多边形		
冷热点跟踪	支持		
全屏点测温	支持		
测温信息查询和导出	支持		
可见光参数			
传感器类型	1/1.9" CMOS		
最大分辨率	1920×1080		
最低照度	彩色: 0.001Lux @ (F1.5, AGC ON) 黑白: 0.0001Lux @ (F1.5, AGC ON)		
可见光增益控制	自动/手动		
可见光降噪	2D/3D降噪		
背光补偿	支持		
宽动态	支持		
强光抑制	支持		
图像翻转1	支持		
曝光补偿	支持		
可见光镜头	6mm ~ 210mm、水平: 61°(近焦) - 2.0°(远焦)、1m ~1.5m(近焦到远焦)		
补光灯	红外补光		
图像参数			
视频压缩标准	H.265; H.264; MJPEG三种标准切换设置		
图片编码格式	JPEG		
码流	可见光主码流(1920×1080、1280×720); 可见光辅码流:(1280×720、D1); 热像码流支持1280×1024@25Hz, 640×512@25Hz		
协议和存储			
协议	IPv4, HTTP, FTP, SMTP, RTSP, RTP, TCP, UDP, DHCP, ONVIF, GB/T28181		
SDK/API	支持软件集成的开放式API/SDK		
本地存储	32G tf卡		
系统功能			
语言版本	中/英		
浏览器	支持		
用户管理	最多20个用户, 多级用户权限管理, 分2级:管理组、用户组		
故障检测	网络断开检测,IP冲突检测,编码器状态检测, 存储卡状态检测,存储空间检测		
硬件接口			
电源接口	AC 24V/3A±15%		
网络接口	1个, 10M/100M以太网口		
报警接口	1路输入、1路输出		
其他接口	1路RS485, 音频1入1出		
环境参数			
工作温度	-40°C~+60°C		
工作湿度	≤95%, 非冷凝		
防护等级	IP66		
物理参数			
产品尺寸	≤Φ237mm*355mm		
净重	≤5kg		
功耗	< 20W		
安装方式	支持壁挂/吊装		

结构尺寸

