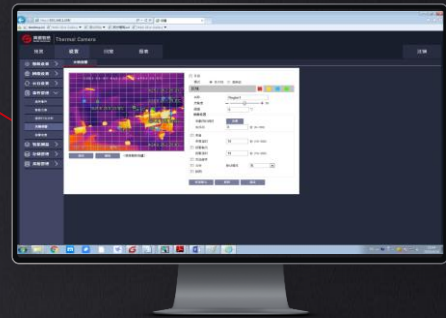


测温型双目小型云台

DS60xxFT-L系列

多目标高精度定位，安全无遗漏



产品简介

DS60xxFT-L系列测温型双目小型云台主要运用于中等范围的室内外监控与测温应用场景。产品采用高德自研640x512氧化钒非制冷红外探测器，不受光照环境、恶劣天气影响，可实现24小时远距离监控与高精度测温。机身采用蜗轮蜗杆结构设计，预置点位定位精度高，更经久耐用。



产品特点

- 红外分辨率高达640x512，13/25mm镜头可选
- Web端控制，参数配置无须其他客户端软件
- 最多可设置300个测温预置点
- 每个预置点可同时设置12个测温对象
- 支持高精度测温，温度实时分析与预警，历史温度查询
- 支持火点侦测和报警，绊线与区域入侵报警

应用领域

- 适用于中等范围的室内、室外场景，如电力变电站测温，近、中距离秸秆禁燃、景区文博防火、森林防火、港口监测、石化设备监测等

技术规格

产品型号	DS6013FT-L	DS6025FT-L
热成像参数		
探测器类型	氧化钒非制冷焦平面探测器	
探测器像素	640×512	
像元尺寸	17μm	
波长范围	8μm ~ 14μm	
热灵敏度	≤40mK@30°C	
热成像镜头	13mm、45.4°×37°	25mm、25°×20°
细节增强	支持	
降噪	支持2D/3D降噪	
图像翻转	支持	
伪彩	支持白热,黑热,聚变,彩虹9种伪彩可调	
测温参数		
测温范围	低温模式: -20°C到150°C, 高温模式: -20°C到550°C	
测温精度	±2 °C或±2%(取大值)	
测温对象设置	支持多预置点测温功能, 最多可设置300个测温预置点;每个预置点可设置: 点测温: 12个; 区域测温: 12个; 线测温: 12条;支持每个预置点(点+区域+线)最多12个同时测温, 区域支持圆形、正方形和不规则多边形	
冷热点跟踪	支持	
全屏点测温	支持	
测温信息查询和导出	支持	
可见光参数		
传感器类型	1/1.9" CMOS	
最大分辨率	1920×1080	
最低照度	彩色: 0.001Lux @ (F1.5, AGC ON) 黑白: 0.0001Lux @ (F1.5, AGC ON)	
可见光增益控制	自动/手动	
可见光降噪	2D/3D降噪	
背光补偿	支持	
宽动态	支持	
强光抑制	支持	
图像翻转1	支持	
曝光补偿	支持	
可见光镜头	6mm ~ 210mm、水平: 61° (近焦) - 2.0° (远焦)、1m ~ 1.5m (近焦到远焦)	
补光灯	红外补光	
图像参数		
视频压缩标准	H.265; H.264; MJPEG三种标准切换设置	
图片编码格式	JPEG	
码流	可见光主码流1920×1080、1280×720; 可见光辅码流1280×720、D1; 热像码流支持1280×1024@25Hz, 640×512@25Hz	
协议和存储		
网络协议	IPv4, HTTP, FTP, SMTP, RTSP, RTP, TCP, UDP, DHCP, ONVIF, GB/T28181	
SDK/API	支持软件集成的开放式API/SDK	
本地存储	32G TF卡	
系统功能		
语言版本	中/英	
浏览器	支持	
用户管理	最多20个用户, 多级用户权限管理, 分2级:管理组、用户组	
故障检测	网络断开检测, IP冲突检测, 编码器状态检测, 存储卡状态检测, 存储空间检测	
硬件接口		
电源接口	DC 24V	
网络接口	1个, 10M/100M以太网口	
报警接口	1路输入、1路输出	
其他接口	1路RS485, 音频1入1出	
环境参数		
工作温度	-40°C~+65°C	
工作湿度	≤90%, 非冷凝	
防护等级	IP66	
物理参数		
产品尺寸	≤230mm(L)*347mm(W)*232mm (H)	
净重	≤6.23kg	
功耗	< 40W	
安装方式	定制支架安装	

