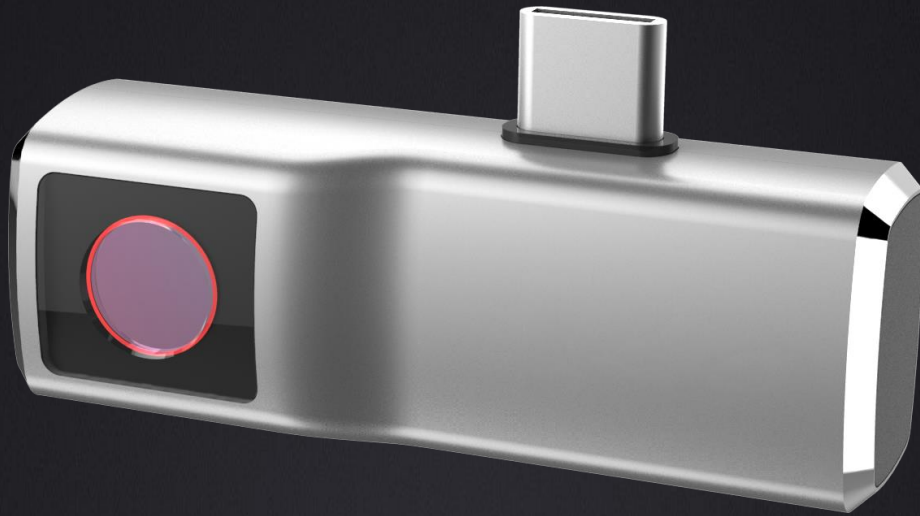


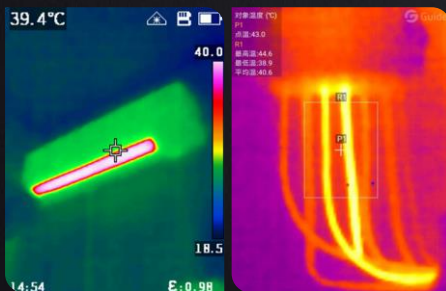
# LC130 微型红外测温模块

全画幅测温，专为工业集成



## 产品简介

LC130是一款专为工业终端设备集成而设计的红外测温模块，可以轻松赋予设备捕捉温度的能力。该产品采用高德自主知识产权的晶圆级红外探测器，低功耗、体积小、易集成，工作稳定、性能卓越。LC130包含标准版和专业版两种配置，多种测温范围可选，提供全平台SDK技术开发包支持，能满足不同客户的集成需求。



## 产品特点

- 红外分辨率120×90  
全画幅测温，可输出10800个像素点的温度数据
- 工业级测温，性能优秀  
测温精度±2°C，量程-20°C~400°C
- 超小超轻低功耗  
采用晶圆级封装技术，仅重20g，功耗≤150mW
- USB Type-C接口  
采用USB Type-C公头对外连接，通用性强，易集成
- 全平台SDK技术开发包支持  
支持Android / Linux / Windows，适用性广泛

## 应用领域

- 作为工业终端设备的集成组件，提供全画幅测温功能，可适用电子器件检测、机械电气维修、建筑暖通检测、马达故障检测等应用场景

## 技术规格

产品型号	LC130
<b>图像和光学</b>	
探测器类型	WLP VOx
红外分辨率	120×90
像元间距	17μm
波长范围	8~14μm
视场角	50°±1°
NETD	≤60mK
红外帧频	25Hz
对焦方式	免调焦
<b>测量与分析</b>	
测温范围	-20℃~150℃, 100℃~400℃ (自动切档)
测温精度	±2℃或±2%, 取大值
<b>数据格式及接口</b>	
对外接口	USB Type-C公头
数据格式	USB 2.0
<b>电源及功耗</b>	
电压	USB供电 (电压范围: 4.5~5.5V)
典型功耗	≤150mW
<b>配套软件</b>	
SDK	Android/ Linux/ Windows
DEMO演示软件	PC端/安卓端
<b>环境参数</b>	
工作温度	0℃~40℃
存储温度	-20℃~70℃
认证	CE、FCC、RoHS
<b>物理参数</b>	
重量	≤ 20g
尺寸 (长×宽×高)	51mm×18mm×15.6mm (不含USB接口)

