

**ATTEN 安泰信**

**ST-60/ST-80/ST-100 电焊台**  
**中文使用说明书**

---

---

**深圳市安泰信科技有限公司**

SHENZHEN ATTEN TECHNOLOGY CO., LTD

## 目录

版权信息.....	1
常用符号说明 .....	1
用户必备.....	1
安全注意事项 .....	1
免责声明.....	1
包装清单.....	1
产品概览.....	1
功能特性.....	2
技术参数.....	2
外观及控制面板.....	3
LCD 显示面板.....	3
操作指引.....	3
日常维护.....	7
常见故障.....	7
售后联系.....	7
附录 .....	8

## 版本信息

本产品（含内部软件）及附件的设计受国家相关法律保护，任何侵犯我司相关权利的行为将会受到法律制裁。用户在使用本产品时，请自觉遵守国家相关法律。

## 常用符号说明


感谢您使用本公司的产品，在使用本产品之前，请您仔细阅读本手册并注意手册中提及的相关警告及注意事项。

	<b>警示您预防可能产生的电击</b>
	<b>警示您预防可能造成的人身伤害</b>

## 用户必备

我们要求用户在使用该产品前需具备基本的生活常识和基本电气相关操作知识。对于未成年用户，请务必在专业人士或监护人的指导下使用该产品。

## 安全注意事项

-  **【警告：】** 本产品在工作时，烙铁头部分温度可达 150~480 摄氏度。鉴于不合理应用可导致烫伤或引起火灾，用户在使用时应严格遵守以下事项：
- 烙铁头没有完全冷却之前，切勿触摸烙铁头及周围金属部位
  - 切勿在易燃物周围使用本产品
  - 暂时不需要使用或停止使用时请务必关闭电源开关
  - 更换部件及烙铁头时，应先关闭电源，待设备完全冷却后方可操作
  - 在无相关人员指导的情况下，无经验或必备知识准备不充分时请勿使用本产品
  - 切勿让儿童接触到本产品
  - 请勿将产品及其部件置于水中或在手湿时操作
  - 焊接时会有烟雾产生，请做好排烟工作
  - 使用本设备时切勿嬉戏

## 免责声明

用户在使用本产品过程中，对于未按照相关指导、自然灾害等不可抗力或个人行为等非产品质量不合格而引起的人身伤害或者财产损失，本公司概不负责。

该说明书是深圳市安泰信科技有限公司根据最新产品特性进行整理、编译和发行的。在产品和说明书的后续改进过程中，本公司不负责另行通知。

**【注意：】** 为避免损坏机器，及保持作业环境安全。在使用本产品之前，请仔细阅读使用说明书并请妥善保存，以便在需要时查阅。

## 包装清单

名称	数量
设备主机	1 台
手柄部件	1 组
烙铁座	1 个
电源线	1 条
说明书	1 本
清洁棉	1 份

## 产品概览

ST-60/ST-80/ ST-100 是全新设计的，性能更优，使用更方便、更安全的数显电焊台，现已应用于各大高校、科研院所、企业生产线等领域中。

## 功能特性

- 全新的造型设计，LCD 屏显示，能显示多种设定参数
- 菜单式操作，参数调节更简单直观
- 可视化的过程控制，模拟条指示加热强度
- 三组快捷用来存取温度，快速切换至常用温度
- 提供温度锁定功能，便于生产线工艺管控
- 智能待机、关机功能，待机、关机时间可调节，更加节能、环保
- 讯响功能，可选择开启或关闭
- 软件校温更精确、更方便，让用户长期使用仍能保持与出厂时一致的良好性能
- 本产品采用低压发热体，完全隔离电网，保证焊接安全
- 烙铁座分离式设计，节省空间，摆放容易

## 技术参数

	ST-60	ST-80	ST-100
输入电压	AC (100V/110V/120V  220V/230V/240V) 50/60Hz (可选)		
整机功率	60W	80W	100W
发热芯电压	26VAC	28VAC	24VAC
温度范围	150-450°C/302-842°F	150-480°C/302-896°F	150-480°C/302-896°F
校温范围	± 50°C/± 90°F	± 50°C/± 90°F	± 50°C/± 90°F
温度准确度	± 15°C	± 10°C	± 10°C
温度稳定度	± 2°C (静止空气中, 没有负载)		
自动待机时间	1-120 分钟		
待机温度	150°C		
自动关机时间	1-120 分钟		
温度调节	5 个字单位 (默认) / 1 个字单位(微调)		
发热芯	二芯发热芯	原装进口四芯发热芯	银合金发热芯
温度锁定	有		
讯响	有		
焊咀对地阻抗	< 2 欧姆		
焊咀对地电压	< 2 毫伏		
外形体积	175 (L) * 115 (W) * 95 (H) mm		
净重	1.85KG	2.36KG	2.4KG

※上述规格如有更改不另行通知，请以产品实物为准。

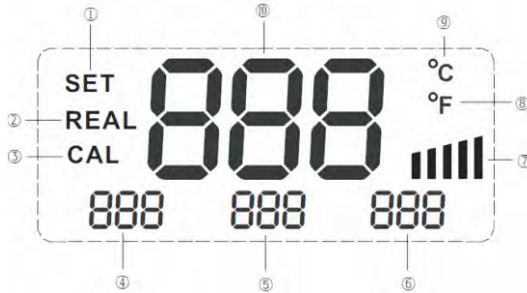
※不建议长时间将温度设置高于 450°C,来保障机器的寿命尽可能的长。

## 外观及控制面板



- ① 焊台手柄
- ② 烙铁座
- ③ 预设键 1
- ④ 预设键 2
- ⑤ LCD 显示屏
- ⑥ 预设键 3
- ⑦ “▲”，上调节键
- ⑧ “▲”，下调节键
- ⑨ 电源开关
- ⑩ 手柄接口

## LCD 显示面板



### LCD 显示屏描述:

- ① SET(Set Mode) : 焊台进入设置状态;
- ② REAL(Real Mode): 焊台进入实时显示状态;
- ③ CAL(Calibration): 焊台进入温度校正模式;
- ④ 显示快捷存取键 1 存储的温度值;
- ⑤ 显示快捷存取键 2 存储的温度值;
- ⑥ 显示快捷存取键 3 存储的温度值;
- ⑦ 升温强度模拟条, 显示当前加热功率大小;
- ⑧ 显示华氏温度值;
- ⑨ 显示摄氏温度值;
- ⑩ 显示温度值;

## 操作指引

### 1、连接

- 1.1 将烙铁手柄插入焊台前面板手柄插孔内, 并将烙铁手柄置于烙铁座上。
- 1.2 电源线插头插入焊台后部电源插座内 (请确认所使用的电源符合产品要求)。

### 2、开机

机器通电后, 打开电源开关。LCD屏显示系统版本号1秒钟后, LCD屏显示设置温度(上次使用温度)并显示“SET”符号(如图1)。3秒之后显示烙铁头实际温度值, 同时显示“REAL”符号(如图2)。



ST-60版本显示



ST-80版本显示



ST-100版本显示



图 1



图 2

### 3、温度设置

正常工作时，按▲或▼键（如图3），进入温度调整状态（如图4），“SET”符号显示，长按▲或▼键可快速调整，停止按键3秒后会自动保存并退出温度设置。

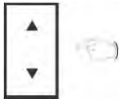


图 3



图 4

### 4、快捷温度存取（用户可以自定义设定值）

提取温度：正常工作时，按一下1、2、3键（如图5），可快速提取存储于设备中的温度并将其设置为当前工作温度。存储温度：正常工作时，长按（超过3秒）1、2、3键可将当前设置的工作温度存储于设备，以便后续使用。

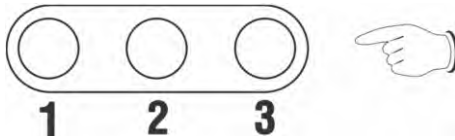


图 5

### 5、温度锁定功能

在正常工作模式下，同时长按1、2、3键超过3秒，可对当前设定温度进行锁定，此时按下所有按键将无任何作用，实现温度锁定(如图6)。

如需解除温度锁定，在锁定状态下，同时长按1、2、3键超过3秒，即可解除温度锁定。



图 6

### 6、进入菜单模式

6.1、当用户需要调整焊台相关参数时，需要进入菜单模式——同时按住▲和▼键超过3秒，此时会进入菜单模式。在菜单模式下按▲和▼可以进行菜单翻页（如图7、8、9）。

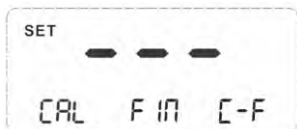


图 7

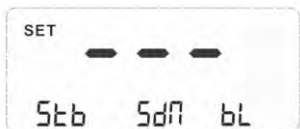


图 8

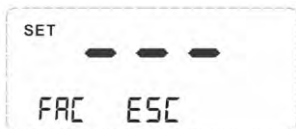


图 9

## 7、手动温度校正

7.1 在菜单模式下，按一下 1 键(CAL)，进入温度校正模式，CAL 显示亮起，并显示上次校正值，如图 10 校正值为 0°C。

7.2 在校正模式下按▲或▼键（如图 3）调节校正温度，校正范围-50°C~ 50°C（-90°F~+90°F）。当实测温度低于显示温度低时，校正温度取负值。当实测温度高于显示温度时校正温度取正值。

7.3、校正温度输入完成，按一下 1 键保存。



图 10

### 校正方法：

准备好温度测试仪，待机器处于恒温状态时，测量待校正烙铁咀温度并记录（测量时请将烙铁咀镀上少许焊锡利于紧密接触）。设此时测量温度为 T1（如 320°C），显示温度为 T2（如 350°C）；应校正温度为： $T1 (320^{\circ}\text{C}) - T2 (350^{\circ}\text{C}) = -30^{\circ}\text{C}$ ，则此时按▼键输入-30 即可。

## 8、微调功能开启

8.1 在菜单模式下，按 2 键 (FIN)，进入微调设置，显示为当前微调状态(如图 11、图 12)。按▲或▼键选择开启或关闭微调功能，按 2 键进行保存。

注：当设定为“ON”时开启微调，此时调节温度时以一个字单位加减，反之会以五个字单位加减，以适用不同需求。



图 11



图 12

## 9、温度单位切换

9.1 在菜单模式下，按 3 键 (C-F)，进入温度单位设置，此时显示为当前的温度单位。按▲或▼键切换华氏度/摄氏度单位，按 3 键进行保存(如图 13、图 14)。



图 13



图 14

## 10、自动待机时间调整

10.1 在菜单模式下，按 ▼ 进入第 2 页菜单(如图 8)；再按 1 键，进入待机时间设置，显示当前设定

参数状态,按▲或▼键可以调节待机时间(如图 16、图 17),按 1 键保存。

注:待机时间可设定在 1-120 分钟之间,当设定为 OFF 时产品关闭待机功能(如图 15)。待机功能开启后,如果在设定的待机时间内始终没有焊接或者进行任何的设置等操作,机器将进入待机状态,同时温度会逐渐下降并稳定在 150℃ 左右。在进入待机状态后,需进行焊接时,拿起手柄或按任意键都可唤起机器,并且以之前设置的温度工作。



图 15



图 16



图 17

### 11、自动关机时间设定

在菜单模式下,按▼进入第 2 页菜单(如图 8),再按 2 键,进入自动关机时间设置,此时显示为当前自动关机时间的设定值,按▲或▼键可调节自动关机时间为 1-120 分钟(如图 19、图 20),当设定为 OFF 时关闭自动关机功能(如图 18),按 2 键进行保存。

【注意:】自动关机功能只有在待机功能开启后才能有效,当机器进入待机状态超过设定的自动关机时间时,此时焊台会进入关机状态同时停止发热并待温度降至 100℃ 时关闭显示屏;进入关机状态后,对面板执行的所有按键操作都无法反应。只有用户在关闭电源开关再重新开机后才能退出此种状态。此种状态的焊台不属于真正意义上的关机,在产品接通电源时还是会存在少许的功耗,为安全考虑,在长时间不使用时请关闭电源开关或拔除电源插头。



图 18



图 19



图 20

### 12、讯响功能设定

12.1、在菜单模式下,按▼进入第 2 页菜单(如图 9);再按 3 键,进入讯响设置,显示为当前讯响开启或关闭状态。按▲或▼键选择开启或关闭讯响(如图 21、图 22),按 3 键保存。

注:显示“ON”时为讯响开启,此时操作机器按键时都会发出短暂的蜂鸣声,用来提示用户。



图 21



图 22

### 13、恢复出厂设定

在菜单模式下,按▼进入第 3 页菜单(如图 8);再按 1 键进入出厂恢复设置,按▲或▼键选择是否恢



恢复出厂设置(如图 23、图 24)，恢复出厂设定后其各项参数会调节到如下状态：

CAL (用户校温值)：清零  
 FIN (微调功能)：关闭  
 C-F(温度单位)：摄氏度  
 STB (自动待机)：关闭  
 SDN (自动关机)：关闭  
 BL (讯响功能)：开启  
 快捷温度 1：200℃  
 快捷温度 2：300℃  
 快捷温度 3：400℃



图 23



图24

#### 14、快速退出菜单

14.1 在菜单模式下，如果用户想快速退出菜单界面，可按▼跳转到第 3 页菜单（图 9），按 2 键可快速退出菜单界面。

### 日常维护

为了保证产品的使用寿命不被缩短，用户在使用过程中需要注意以下事项：

- 请勿使用本设备用于焊接以外的工作
- 请勿为了清理烙铁头残留的锡渣而敲打手柄，此举会损坏产品
- 请勿随意改动产品及其内部部件
- 更换部件时请选择原厂配件
- 拔出插头时请抓紧插头而不要拉扯线缆

### 常见故障

故障代码或故障描述	故障可能原因
E-0: 发热芯供电异常报警	1. 变压器损坏 2. 功率管损坏 3. 发热芯或手柄连线短路
E-1: 升温异常报警	1. 发热芯开路 2. 发热芯接线错误
E-2: 传感器开路报警	1. 发热芯损坏 2. 发热芯接线错误
不通电	检查电源线插头是否松脱，保险丝是否损坏（请更换同规格保险丝）
温度不准	请检查烙铁头是否损坏，并重新进行校温操作
显示乱码	重新关闭机器电源，重启机器

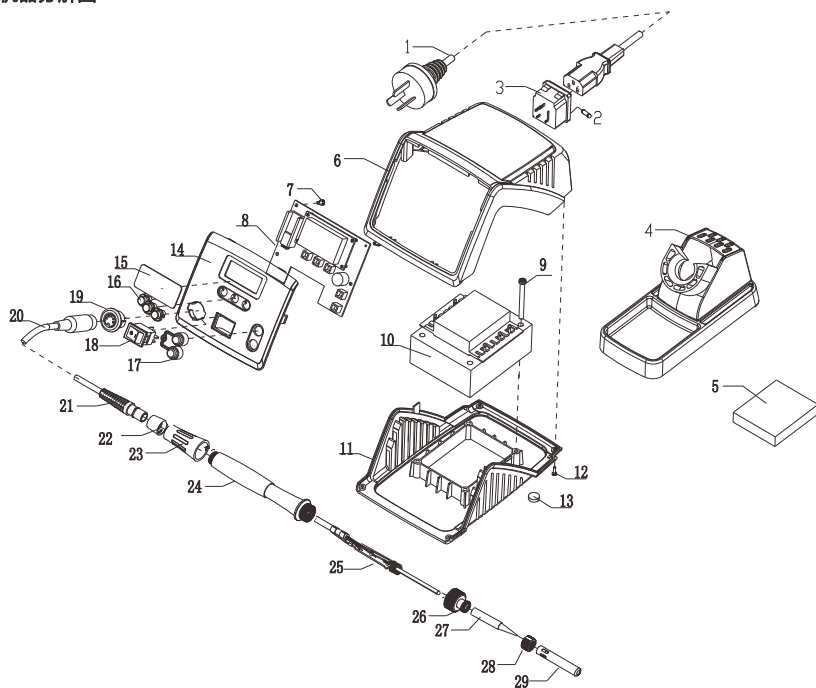
**【注意：】** 机器出现故障后，需厂家指定的维修人员或者具备相关资质的技术人员修理

### 售后联系

售后服务部联系电话：(+86) 0755-8602 1266

## 附录

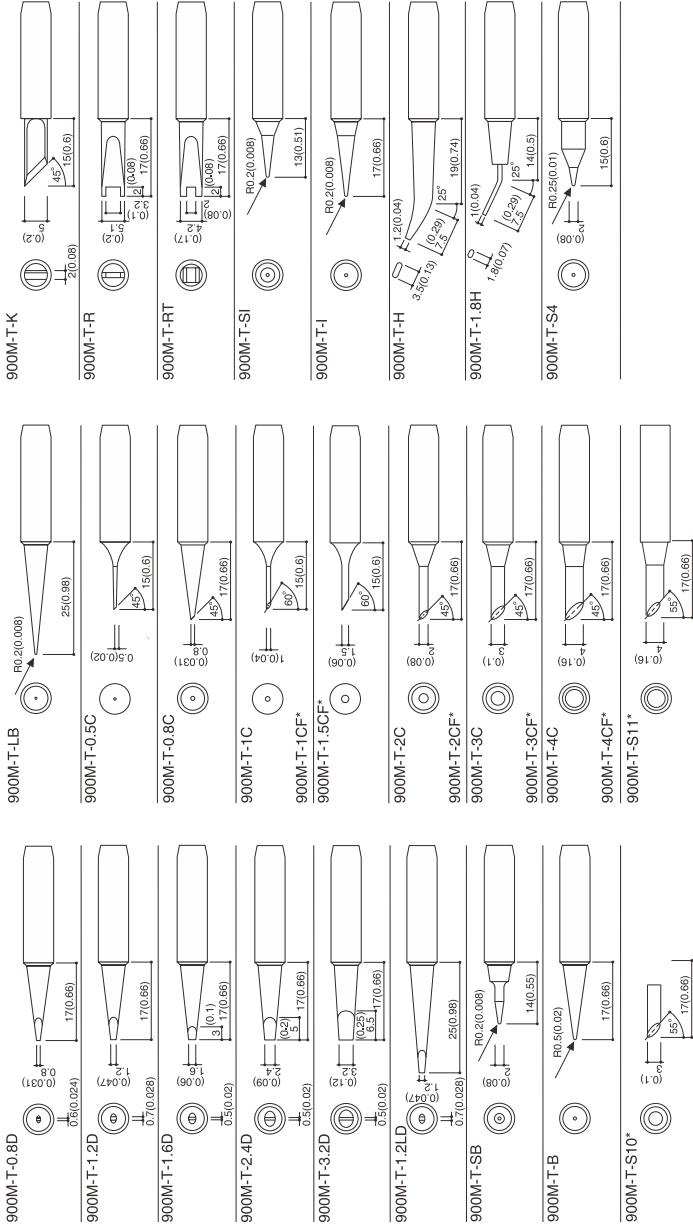
### 机器分解图



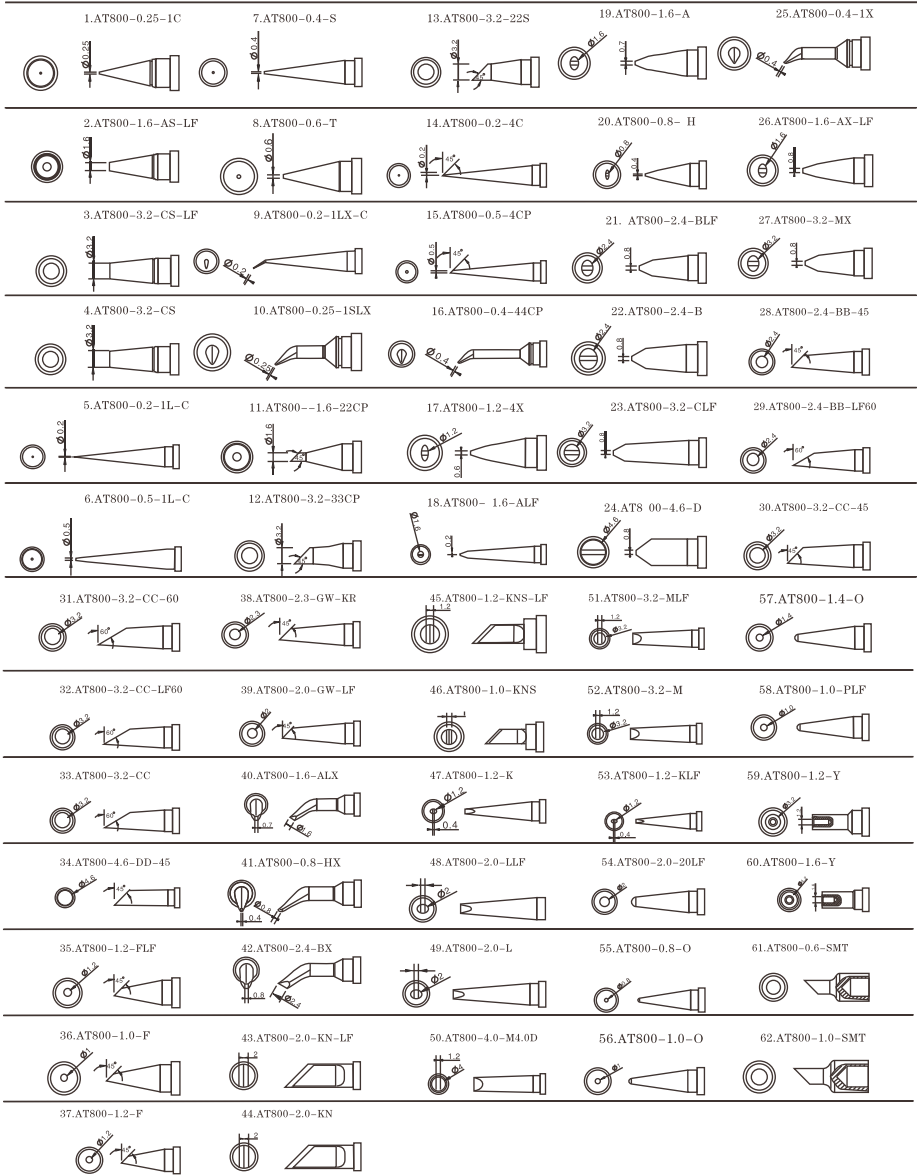
### 部件清单

编号	物料名称	编号	物料名称
1	电源线	16	按键组 1
2	保险丝(T1.0A/220V)、(T2.0A/110V)	17	按键组 2
3	电源公座	18	电源开关
4	烙铁架	19	输出插座
5	清洁海绵	20	手柄电缆线
6	机壳	21	手柄尾套
7	PCBA 紧固螺丝	22	手柄尾
8	PCBA	23	手柄护套
9	变压器紧固螺丝	24	手柄
10	变压器	25	发热芯组件
11	机底	26	固定座
12	机底紧固螺丝	27	烙铁咀
13	机脚	28	紧固螺套
14	前面板	29	烙铁头紧固套
15	透明面罩		

# 熔铁嘴规格图 (900M 系列)



# 烙铁嘴规格图 (AT800 系列)



产品保修卡

本产品保修期自购买日起两年内有效，凡属产品本身质量问题，凭本卡及收据由本公司负责免费维修。我公司收到返修机后，将于2个工作日内修好并返还给客户。  
注：本产品返厂维修时必须附上保修卡，否则将不予以免费维修，谢谢合作！

产品合格证

产品型号：\_\_\_\_\_ 产品编号：\_\_\_\_\_

检货员：\_\_\_\_\_ 出厂日期：\_\_\_\_\_

售货员：\_\_\_\_\_ 售出日期：\_\_\_\_\_

本产品经检验符合技术标准，产品合格

## 深圳市安泰信科技有限公司

---

- 单支烙铁●恒温电焊台●热风拆焊台●多功能维修系统
- BGA 返修台
- 直流稳压电源●直流开关电源●可编程电源
- 射频微波仪器●射频微波器件●衰减器●放大器●同轴负载

## 深圳市安泰信科技有限公司

**SHENZHEN ATTEN TECHNOLOGY CO.,LTD**

地址：广东省深圳市光明新区七号路森阳高新科技园2栋8楼

电话：0755-8602 1370

传真：0755-8602 1365 邮编：518132

网址：[www.atten.com.cn](http://www.atten.com.cn)(中文) [www.atten.com](http://www.atten.com)(英文)

邮箱：[sales@atten.com.cn](mailto:sales@atten.com.cn)

---

MADE IN CHINA

CBN027065(D)

S/N